

# 100年度交通安全執行現況報告

## 學生交通安全宣導服務：

- 1.學期編組交通服務隊每日執行交通導護。
- 2.輔導規勸、糾正交通違規學生上期**263**人、本期**275**人次。
- 3.輔導校園機車考照上期**76**人、本期**86**人
- 4.交通安全班級競賽及輔教活動競賽**4**次。
- 5.協請地方交通、警政業管實施交通環境會勘、改善**4**次。

# 100學年度上期學生交通違規糾察統計

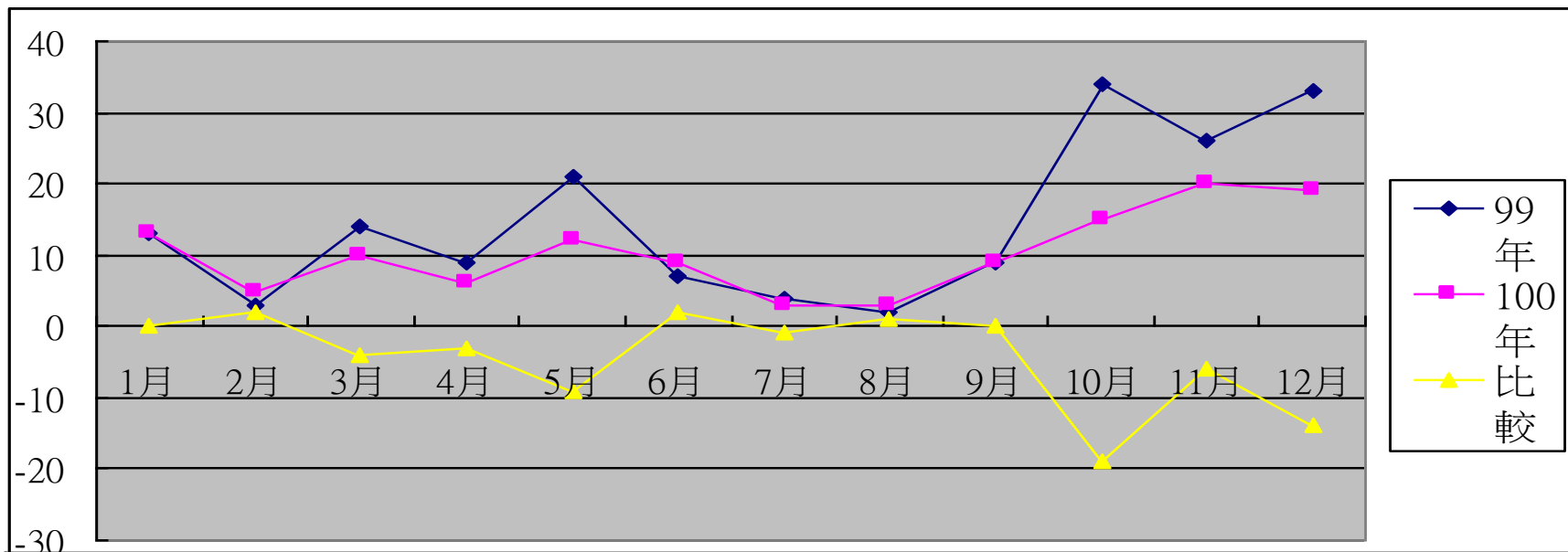
企管：12	航管：2	會資：15	土開：17	運休：15
休管：1	科管：3	科管：3	國企：9	大傳：11
社工：4	媒體：4			

# 100年度交通安全執行現況報告

近二年學生交通事故比較：

- 1.100年度校安中心掌握協處學生交通事故計124件，輕重傷148人；較99年度 175件（傷害211人）降低29%。
- 2.事故以1.5.10.11.12等月份發生率較高。
- 3.事故類型以機車擦撞最高其次為機汽車擦撞及自摔。
- 4.事故區集中於大潭、武東、中洲里及大學站前路口學生高度活動地區65%。
- 5.統計資料摘列各表。

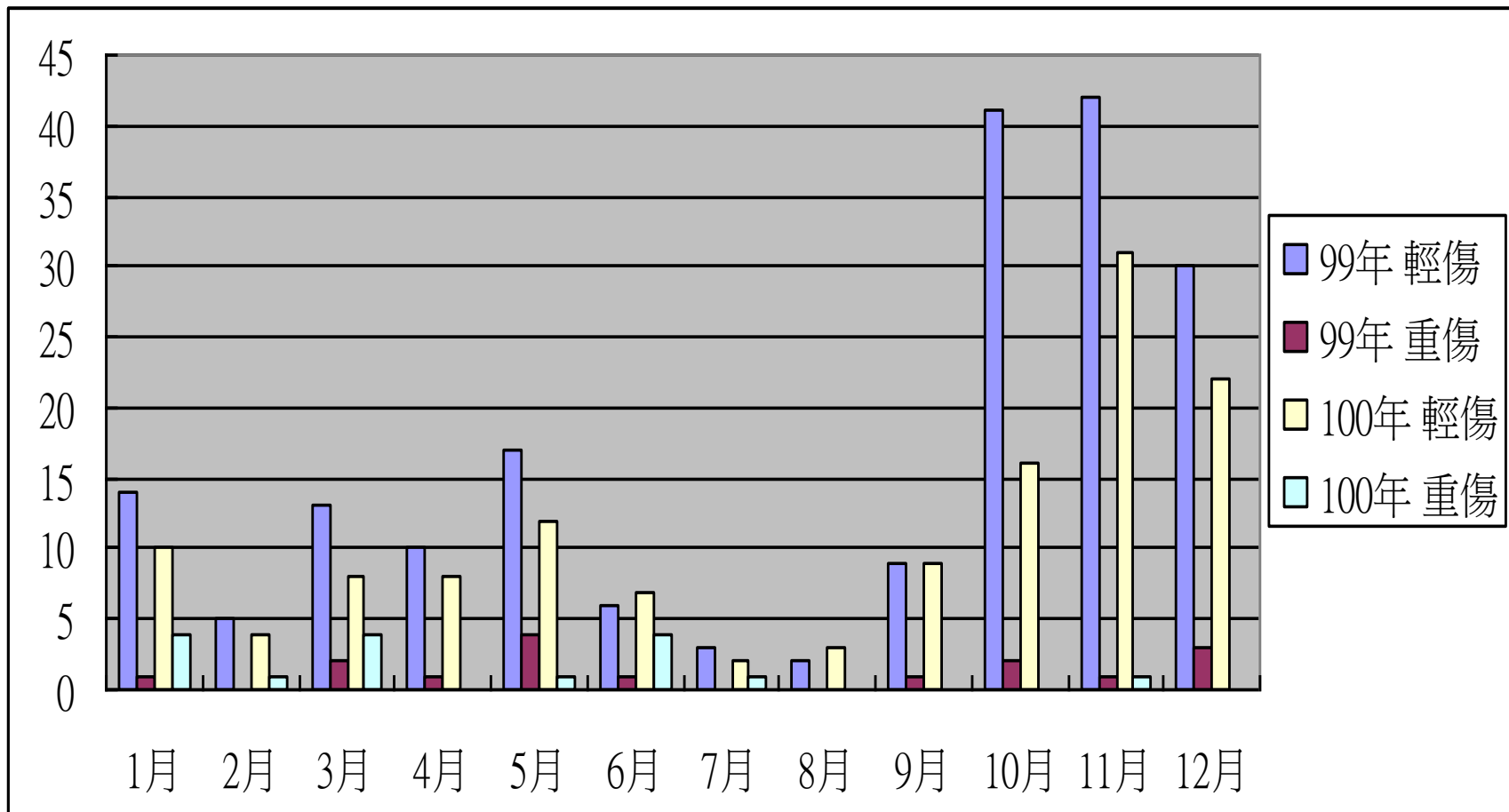
# 99年.100年各月份學生交通事故統計



長榮大學99年.100年各月份學生交通事故統計

區分	1月	2月	3月	4月	5月	6月	7月	8月	9月	10月	11月	12月	合計
99年	13	3	14	9	21	7	4	2	9	34	26	33	175
100年	13	5	10	6	12	9	3	3	9	15	20	19	124
比較	0	2	-4	-3	-9	2	-1	1	0	-19	-6	-14	-51

# 本校99年、100年交通事故傷害比較

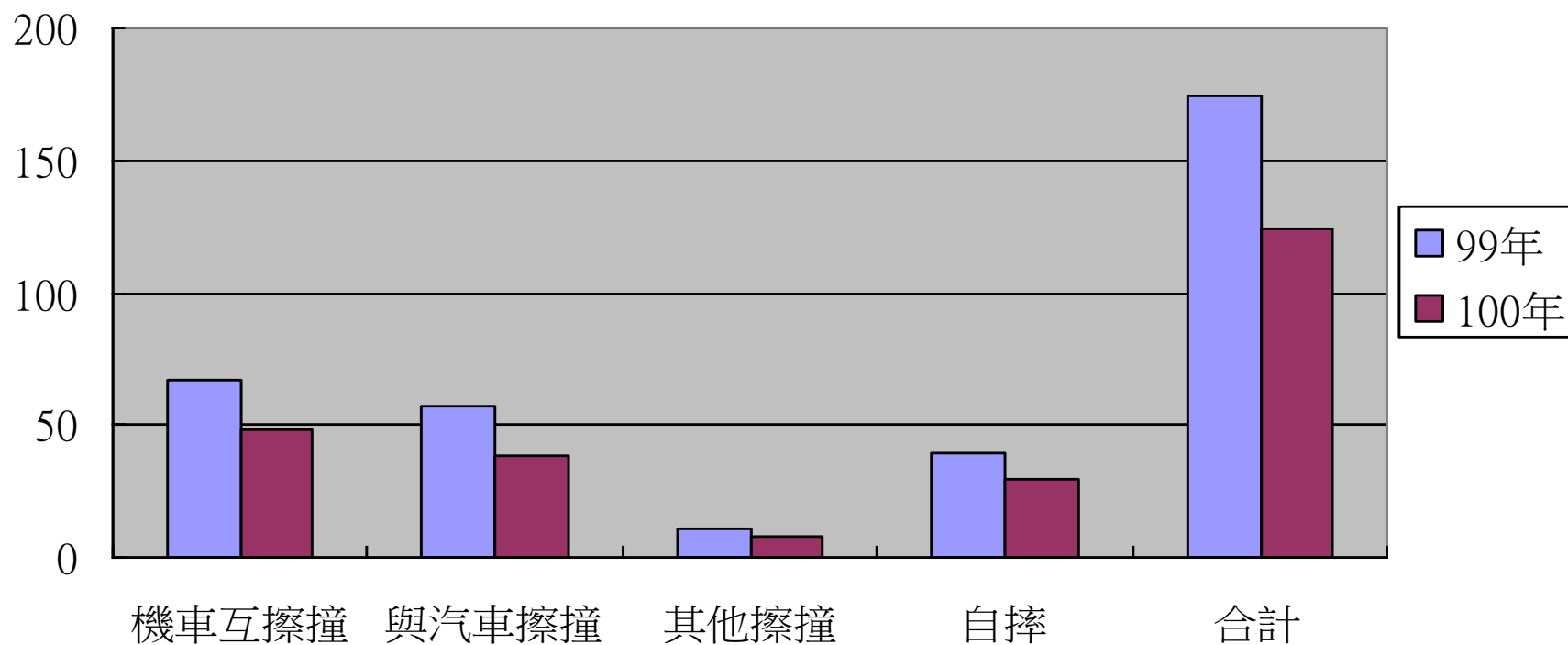


交通事故造成輕、重傷害（含死亡）：

**99年**：輕傷**195**人；重傷**14**人，**2**人死亡。

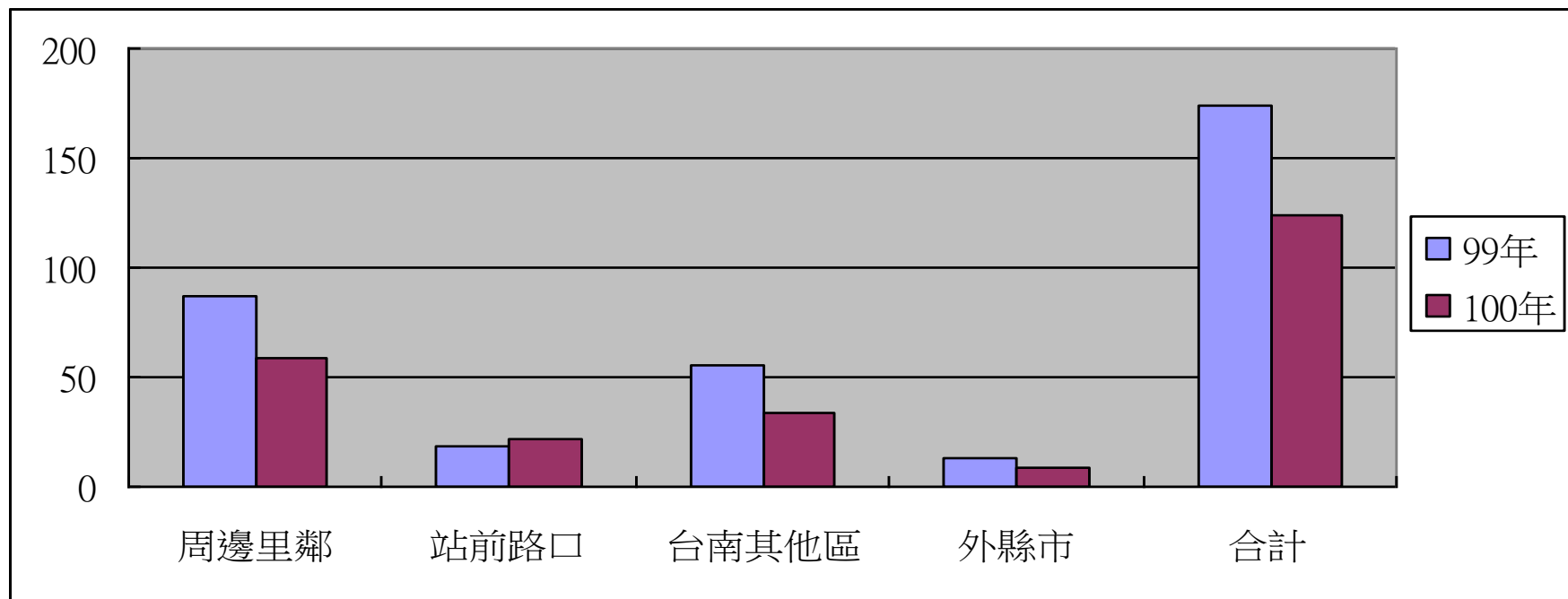
**100年**：輕傷**132**人；重傷**11**人**5**人死亡（含重度昏迷）。

# 本校99.100年交通事故類型分析



時間	機車互擦撞	與汽車擦撞	其他擦撞	自摔	合計
99年	67	57	12	39	175
100年	48	38	8	30	124

# 99.100年度交通事故發生地點統計



地區 時間	大武、 中洲里	機車道與 站前橋下	台南其 他區域	外縣市	合計
99年	88	19	55	13	175
100年	59	22	34	9	124

大學站啟用後，站前路口機車擦撞劇增；以違規左轉及闖越紅燈為主因。

# 100年度交通安全執行現況報告

## 提升交通維護、減少事故精進措施：

- 1.沙崙線火車行駛後，學生交通事故顯著降低，宜持續宣導同學搭乘，減少機車騎乘。
- 2.鼓勵賃居同學騎自行車上學；另建議學校逐年維修校區遺棄單車，提供短程騎用。
- 3.設置機車道匝門，建立完整學生車籍，以利管制、宣導、勸誡等措施之執行。
- 4.校內除綿密宣導外，另協請警政單位對週邊易肇事路段加強交通執法，督促同學預防。