

100年度交通安全執行現況報告

學生交通安全宣導服務：

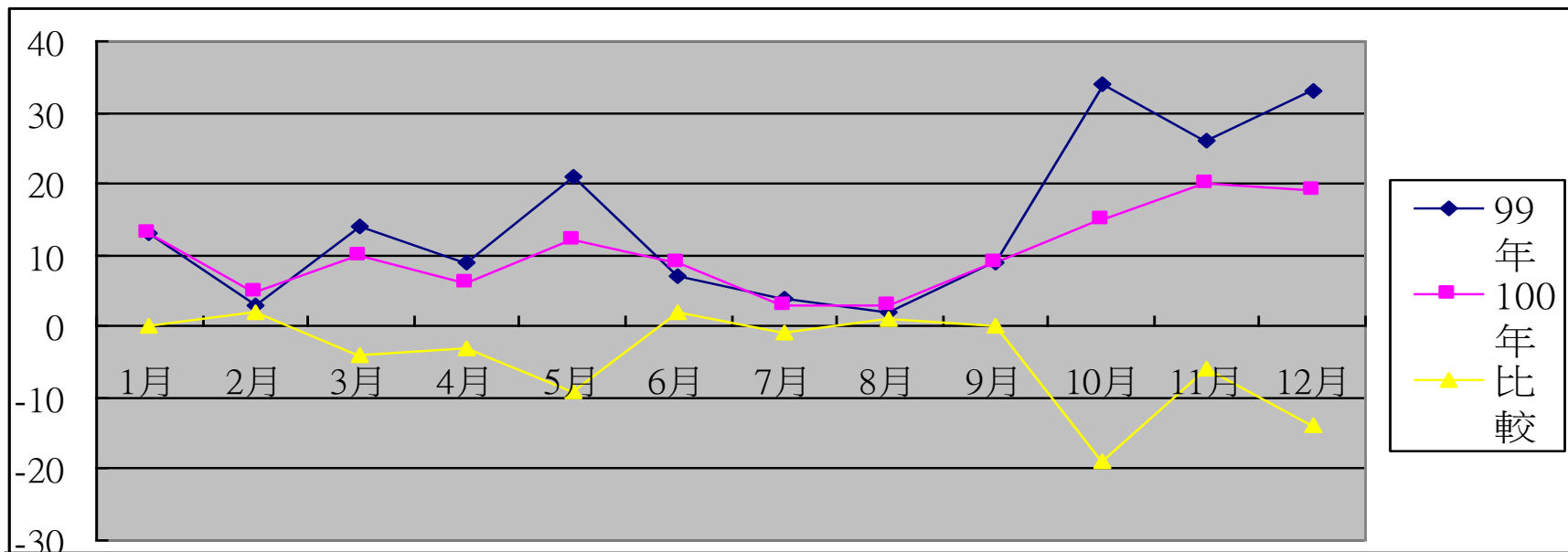
- 1.學期編組交通服務隊每日執行交通導護。
- 2.輔導規勸、糾正交通違規學生上期**263**人、本期**275**人次。
- 3.輔導校園機車考照上期**76**人、本期**86**人
- 4.交通安全班級競賽及輔教活動競賽**4**次。
- 5.協請地方交通、警政業管實施交通環境會勘、改善**4**次。

100年度交通安全執行現況報告

近二年學生交通事故比較：

- 1.100年度校安中心掌握協處學生交通事故計124件，輕重傷148人；較99年度 175件（傷害211人）降低29%。
- 2.事故以1.5.10.11.12等月份發生率較高。
- 3.事故類型以機車擦撞最高其次為機汽車擦撞及自摔。
- 4.事故區集中於大潭、武東、中洲里及大學站前路口學生高度活動地區65%。
- 5.統計資料摘列各表。

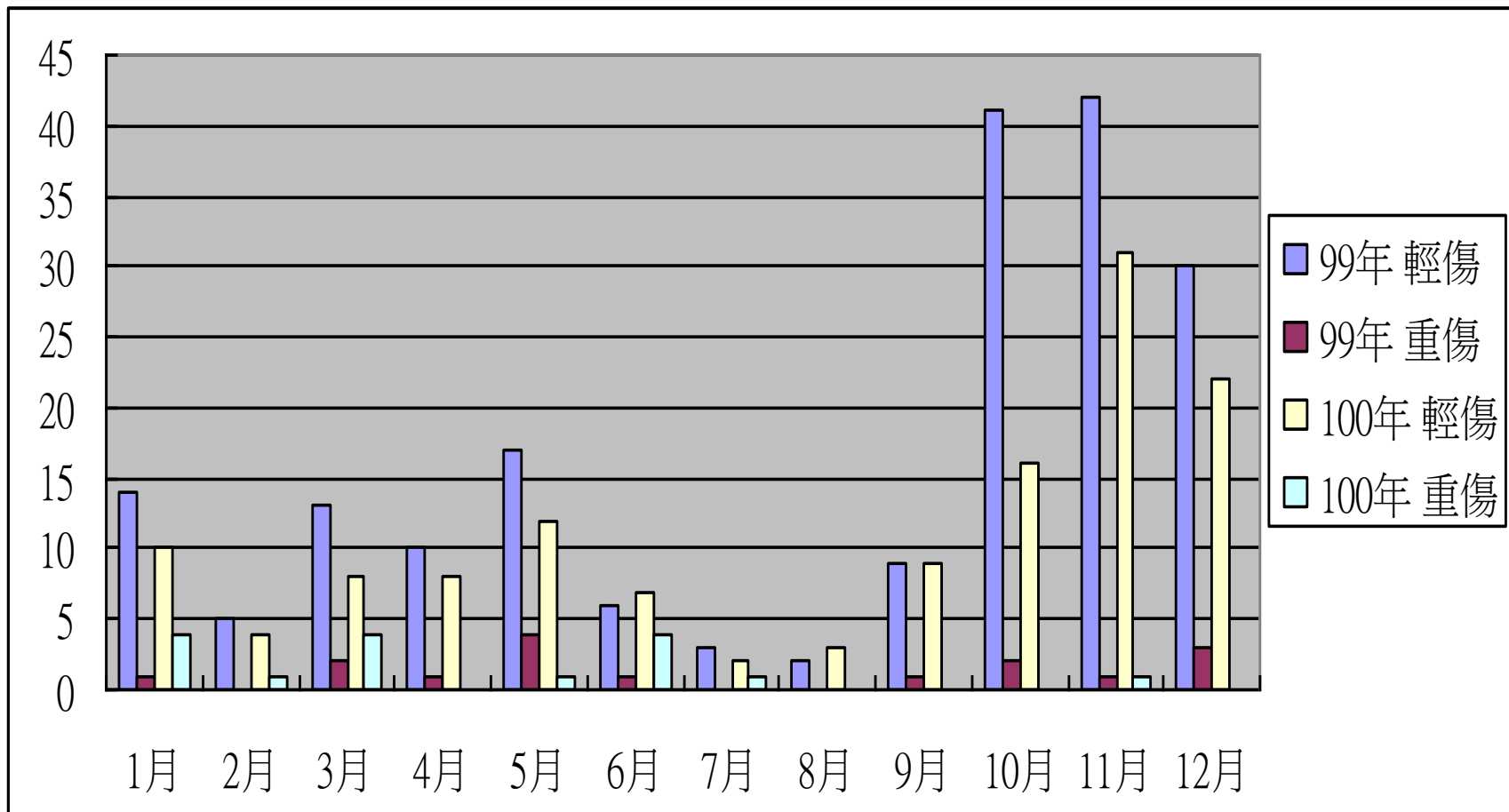
99年.100年各月份學生交通事故統計



長榮大學99年.100年各月份學生交通事故統計

區分	1月	2月	3月	4月	5月	6月	7月	8月	9月	10月	11月	12月	合計
99年	13	3	14	9	21	7	4	2	9	34	26	33	175
100年	13	5	10	6	12	9	3	3	9	15	20	19	124
比較	0	2	-4	-3	-9	2	-1	1	0	-19	-6	-14	-51

本校99年、100年交通事故傷害比較

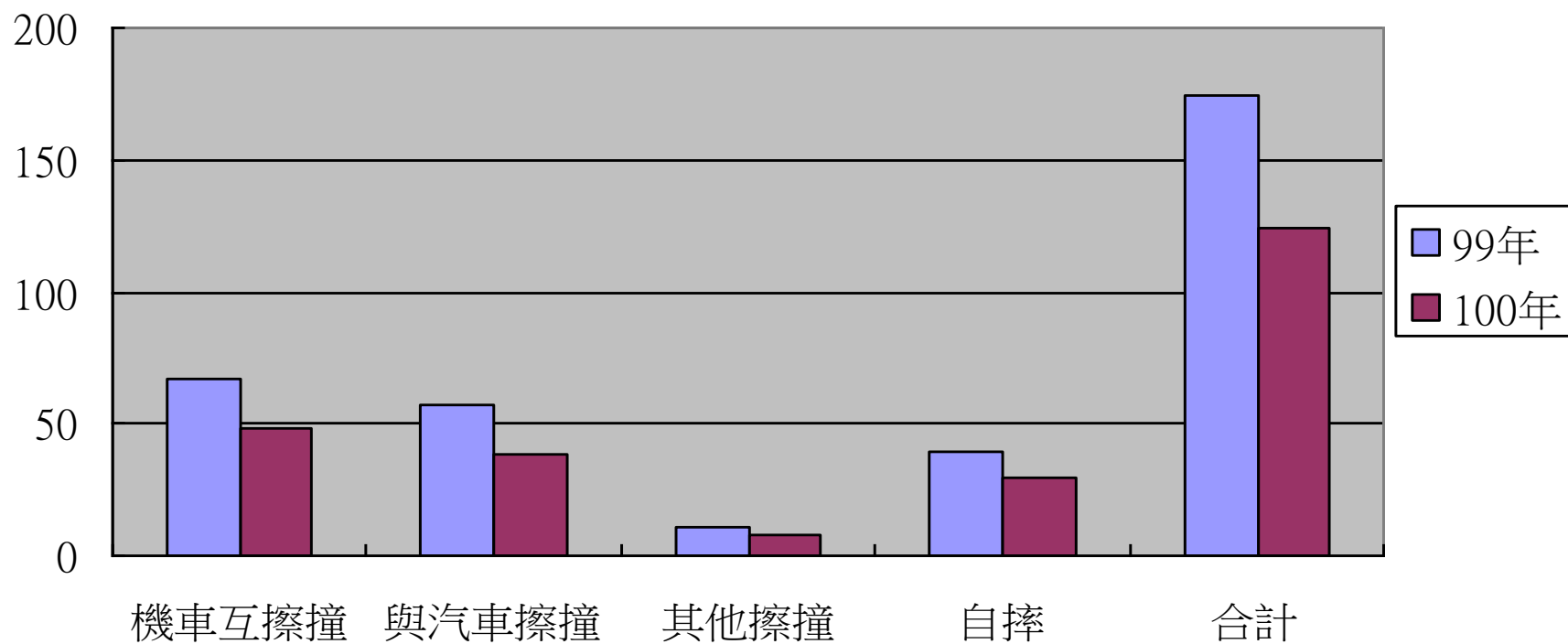


交通事故造成輕、重傷害（含死亡）：

99年：輕傷195人；重傷14人，2人死亡。

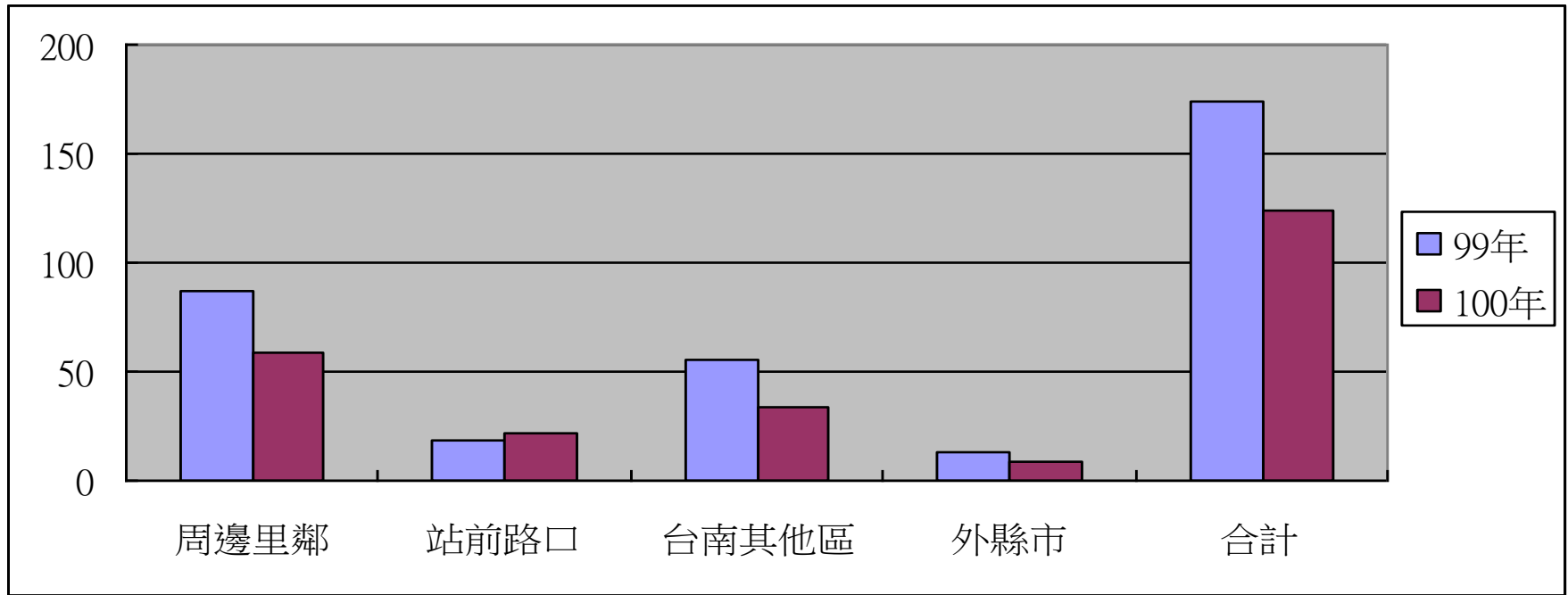
100年：輕傷132人；重傷11人5人死亡（含重度昏迷）。

本校99.100年交通事故類型分析



時間	機車互擦撞	與汽車擦撞	其他擦撞	自摔	合計
99年	67	57	12	39	175
100年	48	38	8	30	124

99.100年度交通事故發生地點統計



地區 時間	大武、 中洲里	機車道與 站前橋下	台南其 他區域	外縣市	合計
99年	88	19	55	13	175
100年	59	22	34	9	124

大學站啟用後，站前路口機車擦撞劇增；以違規左轉及闖越紅燈為主因。

100年度交通安全執行現況報告

提升交通維護、減少事故精進措施：

- 1.沙崙線火車行駛，學生交通事故顯著降低，宜持續宣導同學搭乘，減少機車騎乘。
- 2.鼓勵賃居同學騎自行車上學；另建議學校逐年維修校區遺棄單車，提供短程騎用。
- 3.設置機車道匝門，建立完整學生車籍，以利管制、宣導、勸誡等措施之執行。
- 4.校內除綿密例行宣導外，另協請警政單位對週邊易肇事路段加強交通執法。

本校99年、100年學生交通事故比較

	事故數			輕傷人數			重傷（含死亡）人數		
	99年	100年	比較	99年	100年	比較	99年	100年	比較
1月	13	13	0	14	10	-4	1	4	3
2月	3	5	2	5	4	-1		1	1
3月	14	10	-4	13	8	-5	2	4	2
4月	9	6	-3	10	8	-2	1		-1
5月	21	12	-9	17	12	-5	4	1	-3
6月	7	9	2	6	7	1	1	4	3
7月	4	3	-1	3	2	-1		1	1
8月	2	3	1	2	3	1			0
9月	9	9	0	9	9	0	1		-1
10月	34	15	-19	41	16	-25	2		-2
11月	26	20	-6	42	31	-11	1	1	0
12月	33	19	-14	30	22	-8	3		-4
合計	175	124	-51	192	132	-60	16	16	0