

101學年交通安全執行現況報告

- 學生交通安全宣導服務：
- 1. 學期編組交通服務隊每日執行交通導護輔導規勸、糾正交通違規學生上期190人，本期175人次。
- 2. 輔導校園機車考照上期67人、本期39人
- 3. 交通安全班級競賽2次，輔教活動（安全帽彩繪競賽、宣導影片創作比賽各1次）

（資料時間：101年6月1日至102年5月31日）

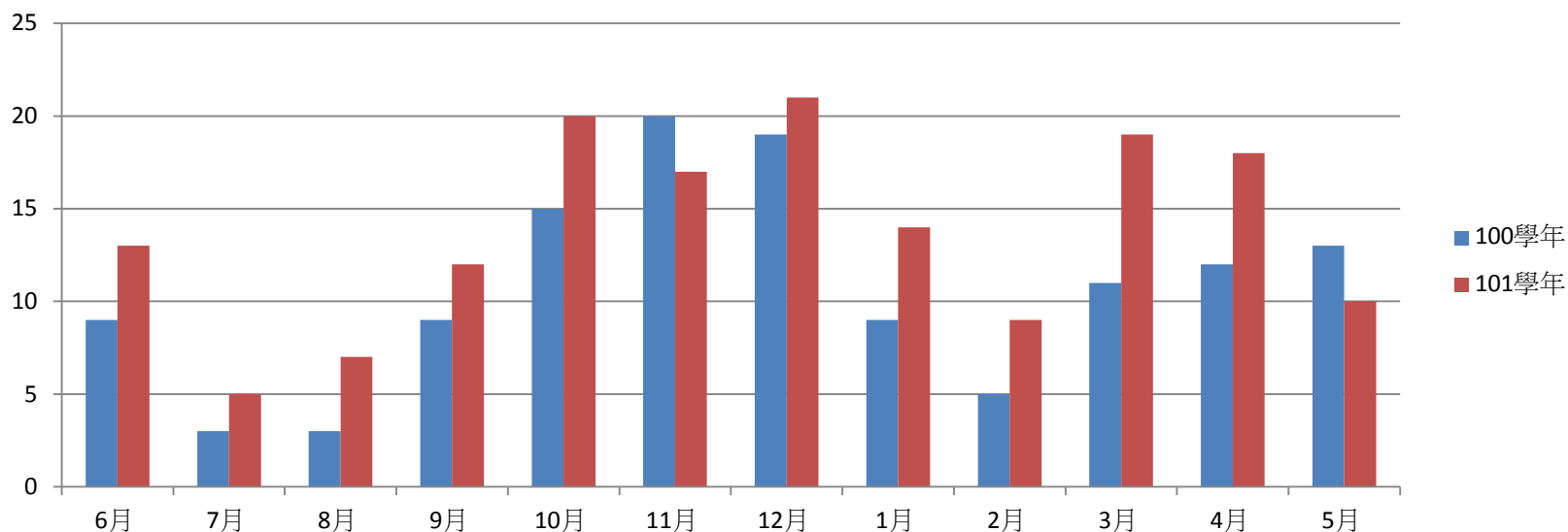
101學年交通安全執行現況報告

- 近二年學生交通事故比較：
- 1. 101學年校安中心掌握協處學生交通事故計168件，輕重傷184人、死亡2人；較100年度 129件（傷害人數148人）明顯增加；事故以賃居生在學校周邊、大潭武東等區轉彎未注意車況或未保持車距，造成擦撞、自摔較往年激增，改善。
- 2. 事故以上學期9-12月發生率偏高；由行車目的發現打工及趕搭高鐵而發生事故有增加情形。

101學年交通安全執行現況報告

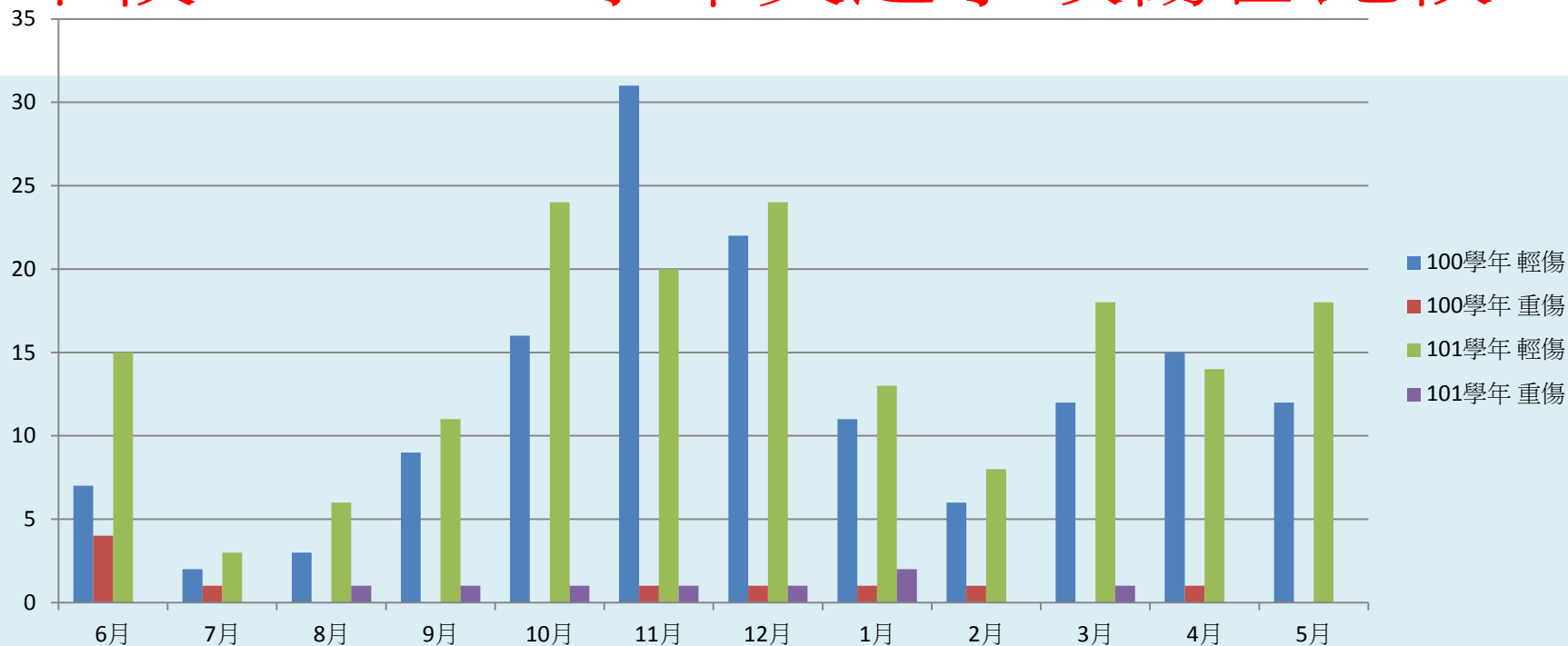
- 3. 事故類型以機車擦撞最高，次為自摔及汽、機車擦撞；自摔大多車速太快為排除緊急狀況不及；另因道路狀況不良致自摔近十件，均協請有關單位改善。
- 4. 事故區集中於大潭、武東、及學校鄰近巷道、路口等學生賃居處所、活動密度高的地區，近60%。
- 5. 統計資料摘列各表。

100-101學年各月份學生交通事故統計



區分	6月	7月	8月	9月	10月	11月	12月	1月	2月	3月	4月	5月	合計
100學年	9	3	3	9	16	20	19	9	5	11	12	13	129
101學年	13	5	7	12	20	17	21	14	9	19	18	13	168

本校100、101學年交通事故傷害比較

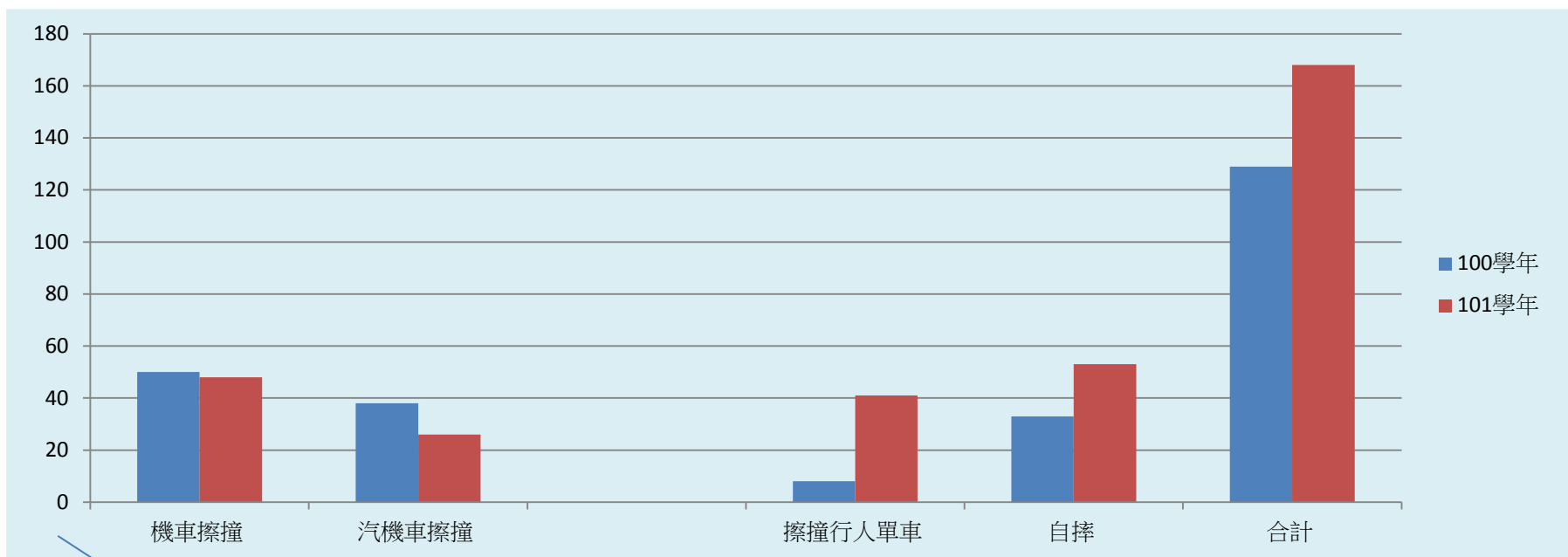


交通事故造成輕、重傷害（含死亡）：

100學年：輕傷146；重傷10人，1人死亡。

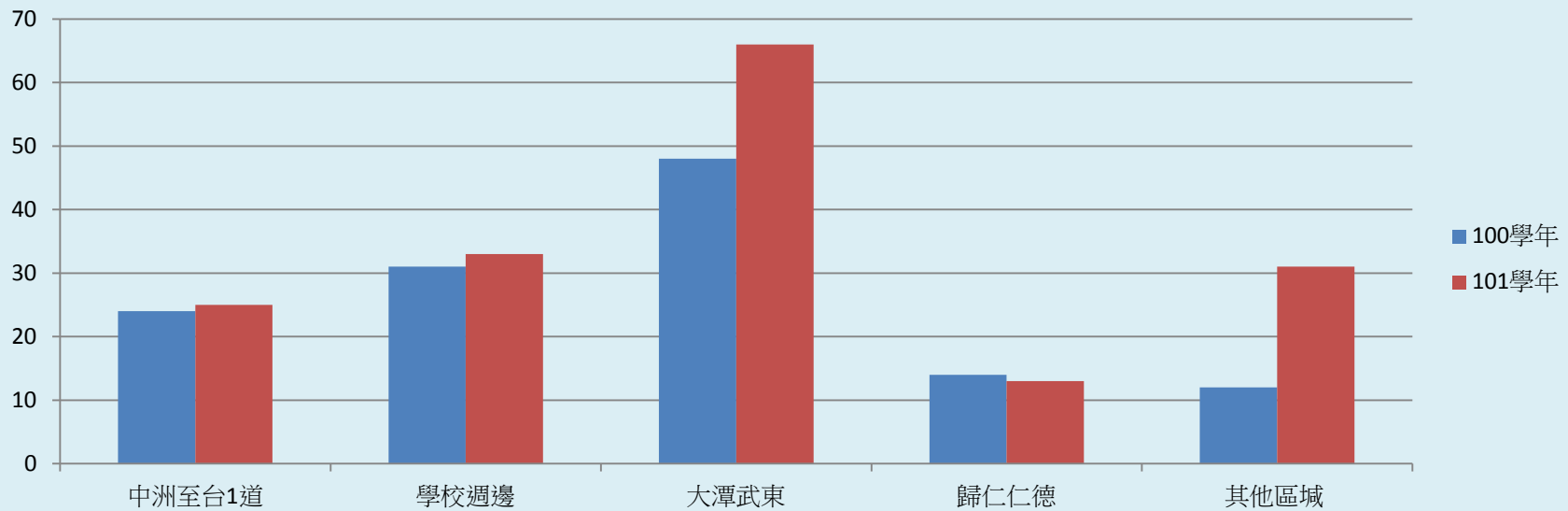
101學年：輕傷174人；重傷7人2人死亡。

本校100.101學年交通事故類型分析



類型 時間	機車擦 撞	機、汽 車擦撞	擦撞行人 單車	自摔	合計
100學年	50	38	8	33	129
101學年	49	26	42	54	168

100.101年交通事故發生地點統計



事故地 時間	中洲. 保安- 台1線	學校及 周邊巷 道	大潭武 東	歸仁.仁 德他區	其他 地區	合計
100學年	24	31	48	14	12	129
101學年	25	33	66	13	31	168

101學年交通事故以學系區分

會資系	國企系	企管系	運休系	航管系	財金系	土開系	科管學程	數位學程	大傳系	社工系	媒體系	應日系	翻譯系
10	14	8	9	9	6	9	4	3	16	5	6	3	6
哲宗系	美術系	書畫學程	職安系	醫管系	護理系	營養系	生科系	心理系	資管系	資工系	科工系	神學系	其他學制
2	1	0	3	6	5	4	2	2	9	9	10	4	7

以發生事故學系核計。進修部、大學部以外列其他

101學年度交通安全執行現況報告

- 提升交通維護、減少事故精進措施：
 - 1. 配合新生始業教育加強交通安全宣講。
 - 2. 鼓勵大眾輸具搭乘、建請房東提供自行車予賃居同學騎乘，減少機車騎乘。
 - 3. 學校機車道匝門建置後，對於行車秩序維護與違規勸誡、輔導可落實管制。
 - 4. 配合警察交通執法，於鄰近街區對同學行車安全秩序實施輔導。
 - 5. 實施本校交通安全教育與措施自評。