

102學年上學期生活暨交通安全競賽績優

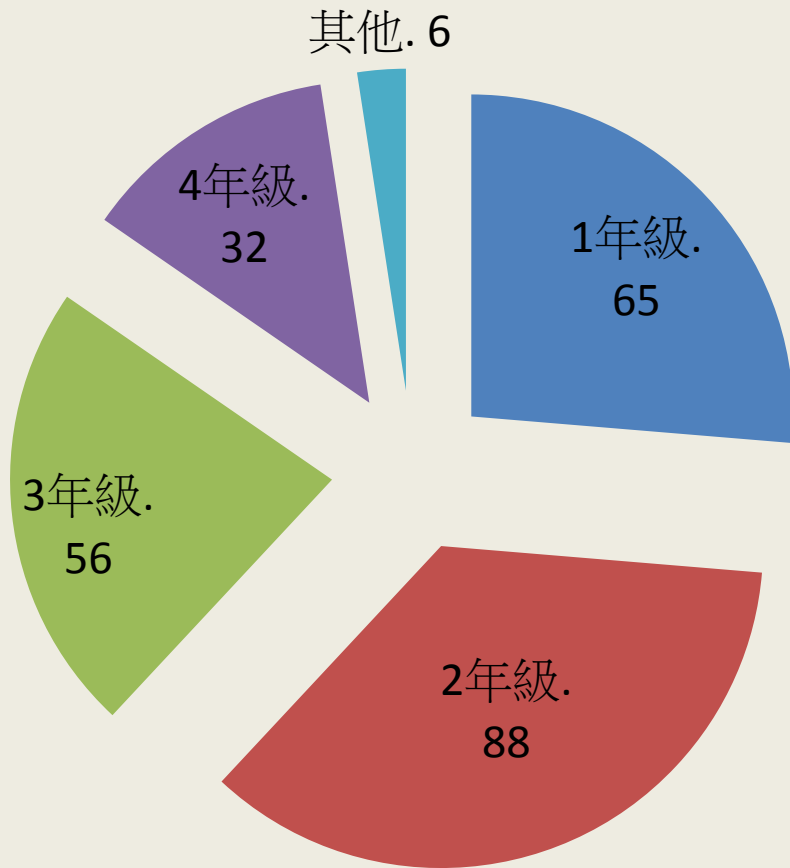
班級 名次	四年級	三年級	二年級	一年級
第1名	媒體4A	應日3A	社工2A	航管1B
第2名	心理4A	護理3A	應日2A	會資1A
第3名	財金4A	企管3C	航管2A	翻譯1A

成績依班級交通安全、住宿安全及校園安全維護狀況評核；績優班級各發給團體禮卷及獎狀鼓勵。

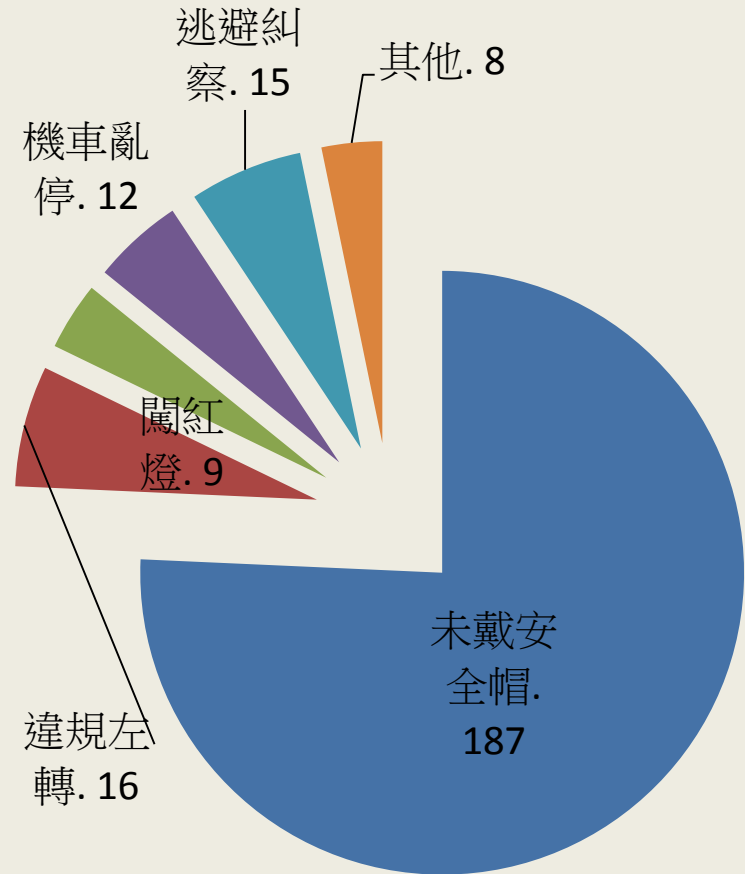
較差班級：運技1A、職安2A，於召開班會時機檢討牌俾加強。

102學年上學期交通走動輔導所見狀況

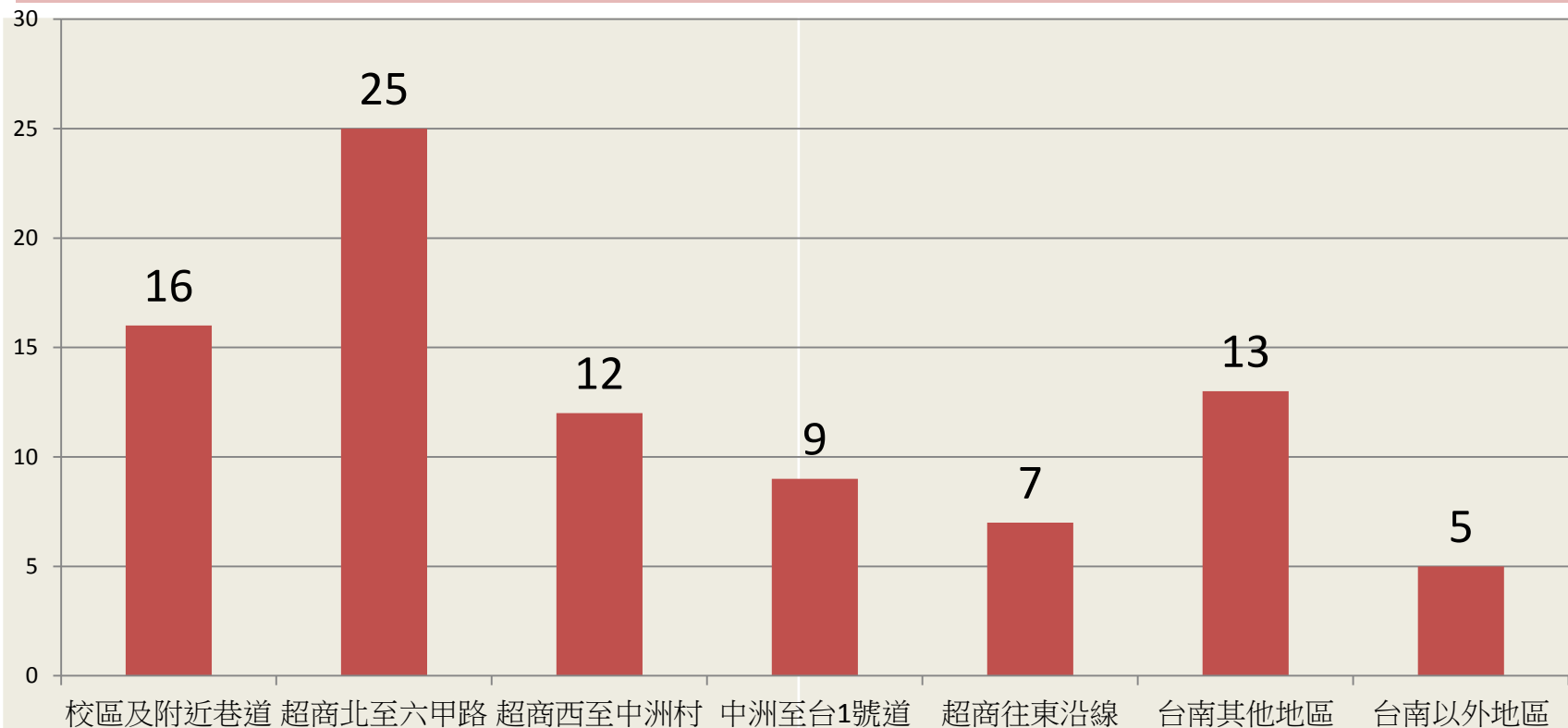
輔導違規年級 件數



輔導違規類別 件數



102學年上學期交通事故分析

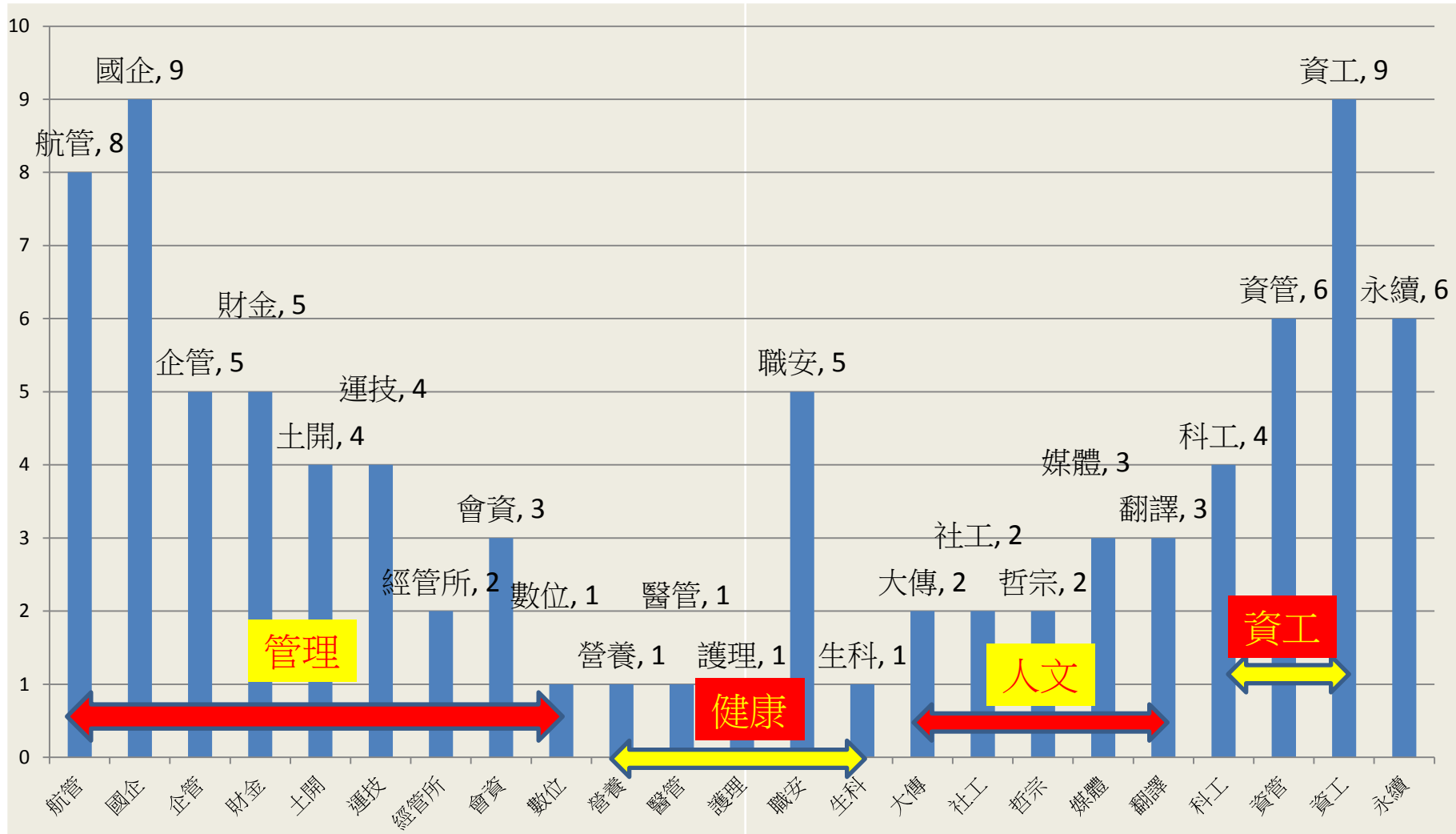


常發生事故路段：

1. 7-11 超商往北沿線道路、巷口至高鐵橋下。

2. 長大路左側巷道同學活動區。資料時間：102/12/20

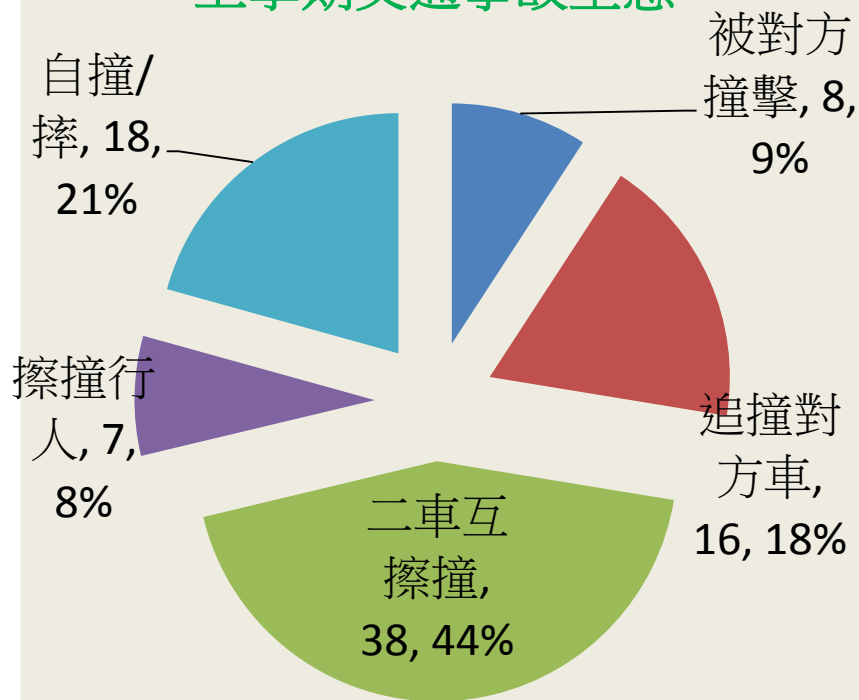
學生交通事故依學系分



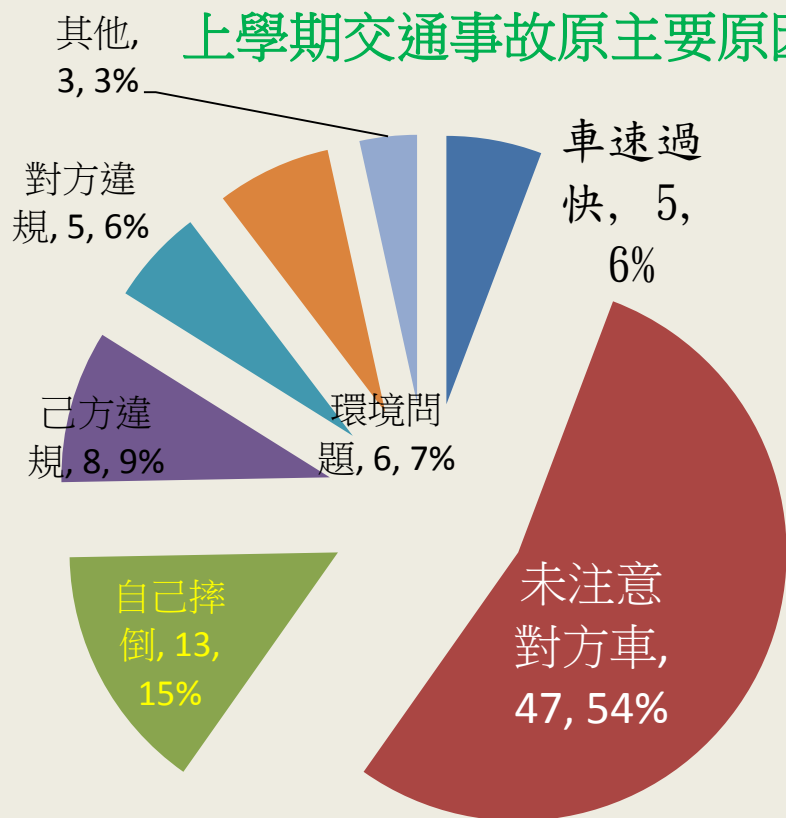
以國企系、資工系、航管系較多

102學年上學期交通事故分析

上學期交通事故型態



上學期交通事故原主要原因



事故型態以二車互擦撞
38件最多

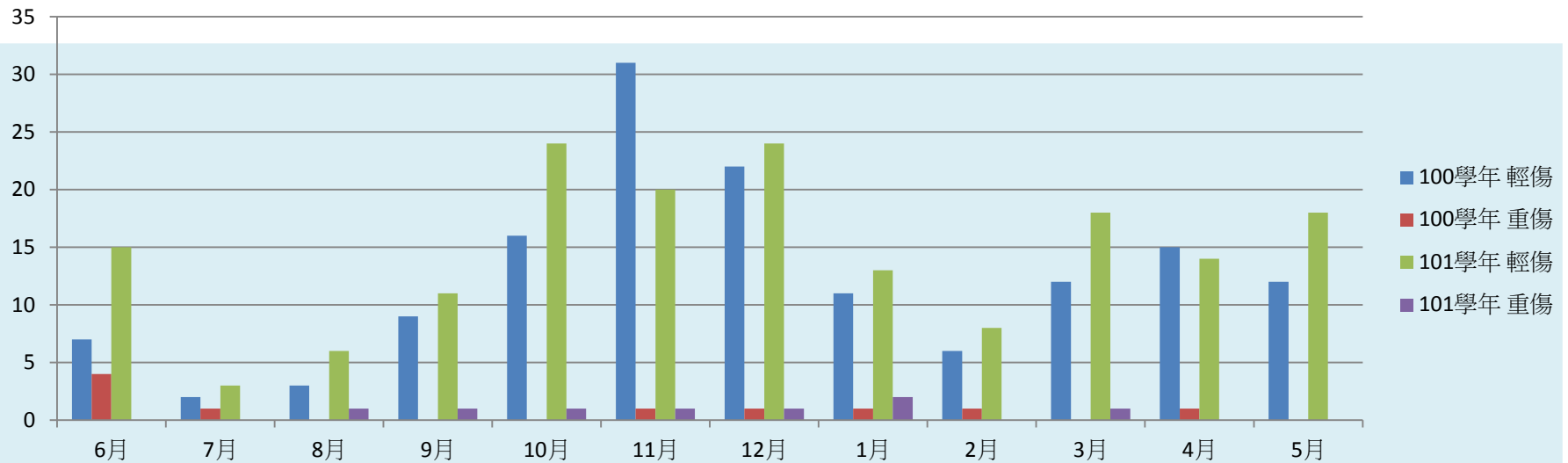
事故以未注意對方車及
自摔為主因

交通避凶法則：我看得見他，也讓他能看得見我

100-102學年各月份學生交通事故與傷害統計

區分	7月	8月	9月	10月	11月	12月	1月	2月	3月	4月	5月	6月	合計	
100學年	3	4	10	16	20	19	→ 至12月72件		11	12	13	13	135	
傷害	輕傷126人、受傷住院11人、死亡2人													
101學年	5	7	12	20	17	21	14	9	19	18	13	17	172	
傷害	輕傷166人、受傷住院8人、死亡2人													
102學年	4	6	16	28	24	22	6	106件						
傷害	輕傷79人、受傷住院9人、死亡1人						資料時間：103/1/17止							

本校100、101學年交通事故傷害狀況



本校10年重大A1類 (24小時內死亡) 交通事故

學年	93	94	95	96	97	98	99	100	101	102
死亡人數	2	2	2	0	0	3	4	2	2	1