

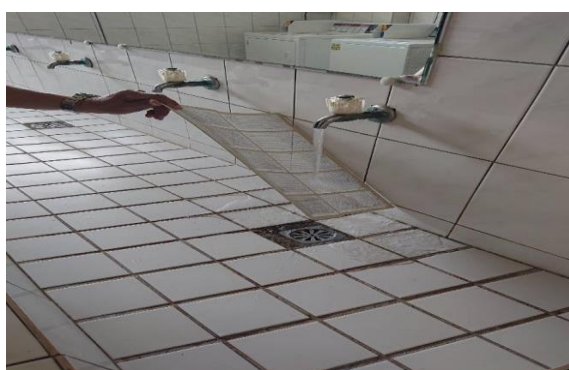
冷氣濾網清洗原則及維護保養價格參考表

1. 夏季將至，為維護健康及延長冷氣使用壽命，請各單位務必自行清洗濾網，有困難者請通知採購營繕組派人指導，特殊型式（如：三教6樓大金變頻系統），由採購營繕組執行清洗。
 2. 濾網清洗次數建議1個月乙次，最長至少應為一學期乙次。
 3. 窗型冷氣機、壁掛分離式、吊隱分離式、箱型冷氣、氣冷式冰水機、水冷式箱型冷氣、空調箱、送風機等「拆機」清洗，建議每2-3年請廠商清洗一次（可在冬季清洗較不影響冷氣使用，宿舍可在暑假間清洗）。
 4. 拆機清洗費用參考：
 - (1)窗型冷氣：\$2,300 元/台
 - (2)壁掛分離式：冷氣室內機及室外機拆洗\$4,000/台，現場清洗\$3,000/台
 - (3)吊隱分離式冷氣：室內機及室外機拆洗\$4,000/台，現場清洗\$3,000/台
 - (4)吊隱式送風機：\$2,000/台
 - (5)豪華型送風機：\$2,500/台
 - (6)氣冷式冰水主機：\$4,000/台
 - (7)水冷式箱型冷氣（含冷卻水塔）：\$5,500/台
 - (8)氣冷式箱型冷氣（含室外機）：\$5,500/台
 - (9)空調箱：\$4,000/台
 - (10)線型回風網(破損換新)：\$250/片
 - (11)拋棄式濾網(髒污、阻塞換新)：
 - 30%紙框 24*24*2：\$140/片
 - 30%紙框 20*24*2：\$130/片
 - 30%紙框 12*24*2：\$120/片
 - 85%袋式 24*24*15*6 目：\$325/片
 - 85%袋式 20*24*15*6 目：\$310/片
 - 85%袋式 12*24*15*6 目：\$240/片
- 以上含稅，不含廢棄物處理（廢棄物處理一車 3000 元）。
5. 檢附各種型式冷氣濾網的清洗步驟圖，以利單位清洗。

- a. 窗型冷氣濾網清洗：
按壓打開前罩，小心拆下濾網



拆下後用水沖洗，不可用菜瓜布或刷子



b.壁掛分離式濾網清洗：清洗方式與窗型冷氣相同



c.吊隱分離式濾網清洗（室內機在天花板內）：
往上輕提，即可取下濾網



用水沖洗，不可用刷子，如有破損，則須更換為線型回風濾網





d.豪華送風機濾網清洗：

先用手拆下螺絲，再拆下裡面的濾網清洗。(清洗方式與窗型冷氣相同)



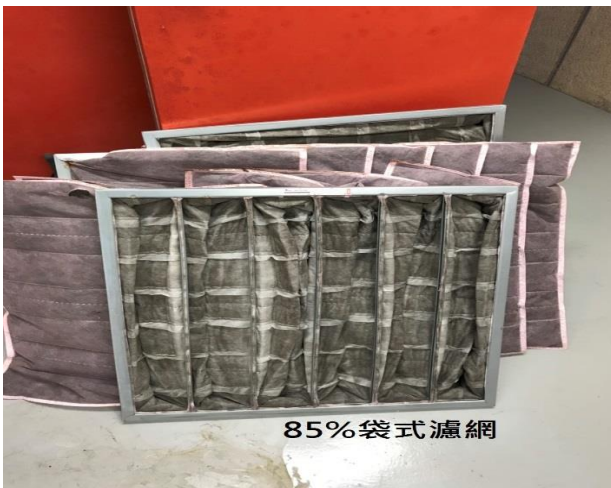
e. 水冷式、氣冷式箱型冷氣濾網清洗：

先拆下回風板，再取下裡面的濾網清洗。(清洗方式與窗型冷氣相同)



f. 空調箱濾網：

該型濾網為拋棄式，依規格更換。



g.出風口清潔：
擦拭前



擦拭後

