

## 教育部 函

地址：100217 臺北市中正區中山南路5號  
承辦人：薛敬議  
電話：02-7712-9123  
電子信箱：dododocar@mail.moe.gov.tw

受文者：長榮大學

發文日期：中華民國111年8月2日  
發文字號：臺教資(六)字第1110074179號  
速別：普通件  
密等及解密條件或保密期限：  
附件：勞研所函(附件1)、勞安加衛體驗館DM(附件2)  
(A09000000E\_1110074179\_senddoc1\_Attach1.PDF、  
A09000000E\_1110074179\_senddoc1\_Attach2.pdf)

主旨：勞動部勞動及職業安全衛生研究所為增進各級學校學生勞動權益及職業安全衛生知能，落實職業危害預防教育，特設立「勞安加衛體驗館」，歡迎參觀，請查照。

說明：

- 一、依勞動部勞動及職業安全衛生研究所111年7月27日研展字第1113660403號函辦理。
- 二、據統計資料顯示，國內近年來重大職業災害案例，有4成以上罹災勞工係工作年資未滿半年之新進勞工，此外，學生在實習工廠、實驗室、校外打工、實習場所等地方發生工作事故亦時有所聞。為了避免災害發生，讓學生在求學階段，透過參觀體驗汲取勞動權益及職業安全衛生知識，將有助於提升學生未來在職場上的安全與健康。
- 三、因應數位化與資訊科技快速發展，該所以多元展示手法為出發點，於111年度全新落成「勞安加衛體驗館」，展示著重體感，內容包括各類安全衛生防護具展示及預防墜落、感電、氣爆、被夾被捲、火災、化學災害、實驗室火災、

長榮大學



安全衛生科學學院

1110011394

職業病、局限空間災害、人因工程傷害、噪音危害等之知識，並透過3D影片及VR互動加深印象，現場並有解說人員講解，寓教於樂。

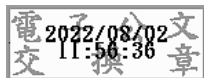
四、該體驗館位於新北市汐止區橫科路407巷99號，距離國道三號14K南港汐止交流道1公里，距離台北捷運南港展覽館站或台北環東大道汐止出口2公里。

五、前往館參觀之學校團體，可申請遊覽車資補助，歡迎各級學校洽詢安排參訪，聯絡電話02-26607600分機7732、7736，詳情亦可至該所官網(<http://www.ilosh.gov.tw/>)/  
便民服務/勞安加衛體驗館，進一步了解。

六、另檢附該所勞安加衛體驗館DM電子檔，請參閱。

正本：各公私立大專校院

副本：



## 勞動部勞動及職業安全衛生研究所 函

地址：22143 新北市汐止區橫科路407巷99號

承辦人：林雲卿

電話：02-26607600

電子信箱：linc@mail.ilosh.gov.tw

受文者：教育部

發文日期：中華民國111年7月27日

發文字號：研展字第1113660403號

速別：普通件

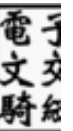
密等及解密條件或保密期限：

附件：詳說明四 (A17050000J\_1113660403\_doc1\_Attach1.pdf)

主旨：為增進各級學校學生勞動權益及職業安全衛生知能，落實職業危害預防教育，請協助轉知所轄各公私立大專院校、高中、職校及國中、小學等，歡迎參觀本所「勞安加衛體驗館」，請查照。

說明：

- 一、據統計資料顯示，國內近年來重大職業災害案例，有四成以上罹災勞工係工作年資未滿半年之新進勞工，此外，學生在實習工廠、實驗室、校外打工、實習場所等地方發生工作事故亦時有所聞。為了避免災害發生，讓學生在求學階段，透過參觀體驗汲取勞動權益及職業安全衛生知識，將有助於提升學生未來在職場上的安全與健康。
- 二、因應數位化與資訊科技快速發展，本所以多元展示手法為出發點，於111年度全新落成「勞安加衛體驗館」，展示著重體感，內容包括各類安全衛生防護具展示及預防墜落、感電、氣爆、被夾被捲、火災、化學災害、實驗室火災、職業病、局限空間災害、人因工程傷害、噪音危害等之知



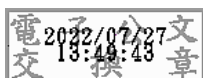
識，並透過3D影片及VR互動加深印象，現場並有解說人員講解，寓教於樂。

三、本體驗館位於新北市汐止區橫科路407巷99號，距離國道三號14K南港汐止交流道1公里，距離台北捷運南港展覽館站或台北環東大道汐止出口2公里。來館參觀之學校團體，並可申請遊覽車資補助，歡迎各級學校來電洽詢安排參訪，聯絡電話02-26607600分機7732、7736，詳情亦可至本所官網(<http://www.ilosh.gov.tw>)/便民服務/勞安加衛體驗館，進一步了解。

四、另檢附本所勞安加衛體驗館DM電子檔，請參閱。

正本：教育部、臺北市政府教育局、新北市政府教育局、桃園市政府教育局、基隆市政府教育處

副本：聚像傳播有限公司



# 勞安 加衛 體驗館

Labor Safety and Health  
Experience Center



## 人生不能重來，這裡讓你修正錯誤！

從入職報到、職中災害體驗到退休生活，學習在勞動市場中當個「人生安全組」。

勞動部勞動及職業安全衛生研究所打造全臺首座勞工安全衛生品牌 - 勞安加衛體驗館透過不同的職業災害安排，感受災害發生的可怕，強調防範及安全，讓災害不易發生，引領大眾體驗職業災害危險，進而形成上工的防災意識！

### 體驗機制

- ☆ 打卡開門
- ☆ 諮詢處

### A 戲劇性的形象大廳

透過大型投影畫面及護具陳列，營造出「職安衛」的形象，邀請你一同加入，透過體驗職中危害，總結成績來檢視自己的退休安全程度。

- a1 迎賓投影牆

### B 技術研發部門

部門裡正在研發最新科技及技術幫助我們避免危害，一起透過互動了解看不見的危害！

- b1 化學性危害
- b2 IoT、AI物聯網
- b3 職業性癌症

### C 營造施工部門

實體空間搭配科技應用，讓體驗更具高擬真度，帶你深入其境體驗最危險的部門！

- c1 模板支撐及墜落物危害體驗
- c2 高限空間危害
- c3 安全帽的重要性
- c4 鋼構組配作業VR體驗

### D 人力資源部門

將生硬的法條轉化為大型有趣的實境QA問答，帶你認識勞動權利義務！

- d1 權利義務攻略

### E 健康促進部門

透過不同的職業動作及體感互動，整療你的姿勢及心理！

- e1 噪音體驗
- e2 人因危害體感操
- e3 檢視上肢傷害

### F 製造生產部門

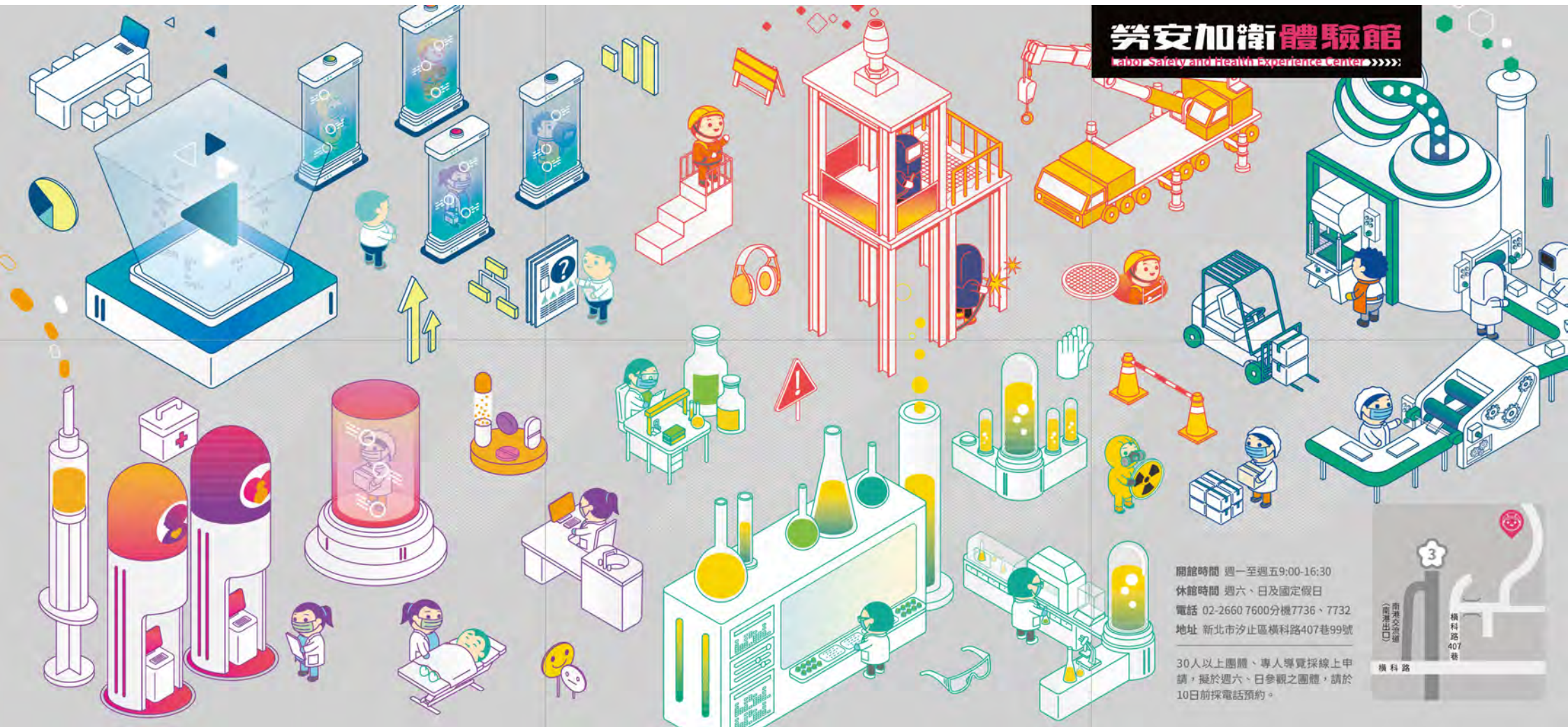
機構搭配互動及大型的沉浸式空間，更具臨場感，帶你重回事發現場，找回事故發生的原因！

- f1 火災爆炸危害-腳踏車前叉研磨作業
- f2 捲夾危害-搖開機械作業
- f3 高溫作業危害
- f4 通風換氣危害

### G 動感視聽教室

利用六軸動感座椅結合立體電影模擬職災現場情況，隨著劇情起伏，搭配風動、熱氣、水氣及氣味等特效，快來體驗震撼的臨場情境！





# 勞安加衛體驗館

Labor Safety and Health Experience Center >>>>>

開館時間 週一至週五9:00-16:30  
休館時間 週六、日及國定假日  
電話 02-2660 7600分機7736、7732  
地址 新北市汐止區橫科路407巷99號

30人以上團體、專人導覽採線上申請，擬於週六、日參觀之團體，請於10日前採電話預約。

