

國立陽明交通大學 函

地址：300093 新竹市大學路1001號
聯絡人：蘇芳渝
聯絡電話：03-5731856
電子郵件：isuresu@nycu.edu.tw

受文者：長榮大學

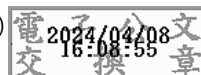
發文日期：中華民國113年4月8日
發文字號：陽明交大雙語字第1130013884號
速別：最速件
密等及解密條件或保密期限：
附件：講座海報 (A096M0000Q_1130013884_doc1_1_Attach1.jpg)

主旨：本校雙語教育與學習推動辦公室擬於113年04月12日星期五中午12:10~13:00辦理EMI教師分享會，講題：「To E, or not to E, that is the question.」，請查照轉知。

說明：

- 一、講座主題：To E, or not to E, that is the question。
- 二、講座主講：本校科技管理研究所副教授林士平。
- 三、講座時間：113年04月12日星期五中午12:10~13:00。
- 四、講座地點：本校光復校區工程四館 102教室。
- 五、講座人數：上限30員。
- 六、報名日期：即日起至04月11日晚間6點，或人數額滿截止。
- 七、報名網址：<https://forms.gle/Fi27tJJBNSUBV4jw8>
- 八、請參照附件講座海報。

正本：各公私立大專校院
副本：雙語教育與學習推動辦公室(含附件)



長榮大學



教務處