

臺灣EMI教學的理念及實務



鄒文莉 國立成功大學外國語文學系

wtsou@ncku.edu.tw



EMI
PD Center

From CMI to EMI

從中文授課到英文授課之華麗轉身

Reshaping professional identity needs pedagogical adaptation through professional development.

重塑專業身份需要通過專業發展進行教學調整。



臺灣經貿立國，在全球供應鏈佔有關鍵性地位，近年來越來越多跨國企業來臺投資，對我國本土雙語專業人才的聘用需求亦隨之大幅增加。同時，我國企業因應供應鏈全球佈局，也需要大量兼具專業，尤其具有英文溝通能力，以及國際移動競爭力的人才。因此，政府期盼基於臺灣已掌握華語使用的優勢，透過政策的長期推動，用雙語力加值專業力，強化臺灣年輕世代的競爭力，讓下一代有能力獲得更好的就業機會與薪資所得。

雙語力加值專業力

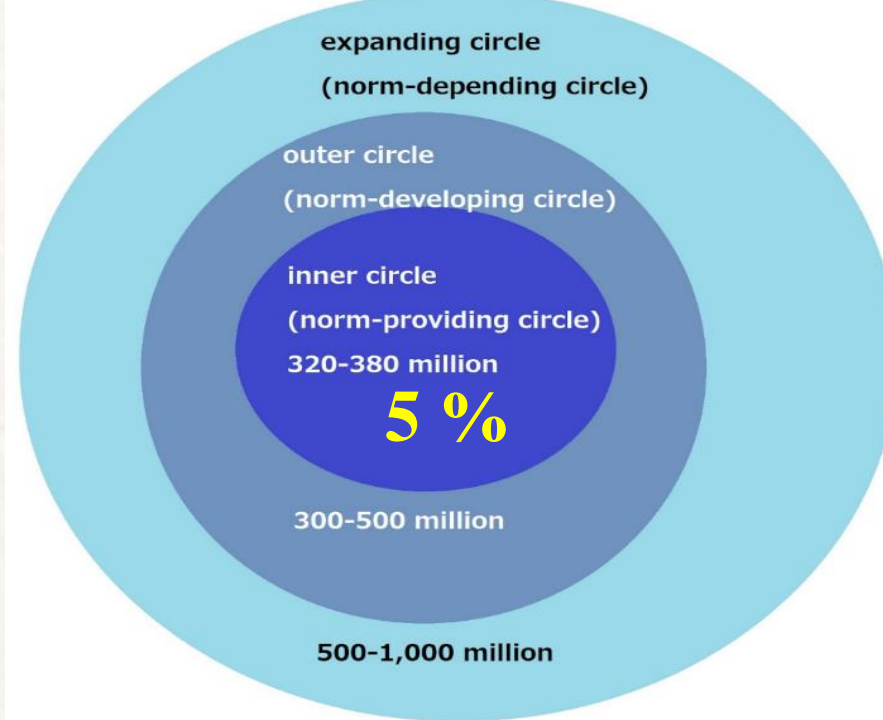


政策的長期推動

強化臺灣年輕世代的國際競合力



需要全球在地化臺灣雙語教育論述



Standard English

Global Englishes

- ✓ 多語言學習者強調發展有效的溝通技巧→
intercultural communication (跨文化溝通)
- ✓ 多語言學習者的理解是透過執行任務所需的相關語言→

DLE in bilingual education

全球競合力(global competency)目標的達成



雙語力加值專業力

雙語

辨識度/可理解度

領域英語

VS. 全英語

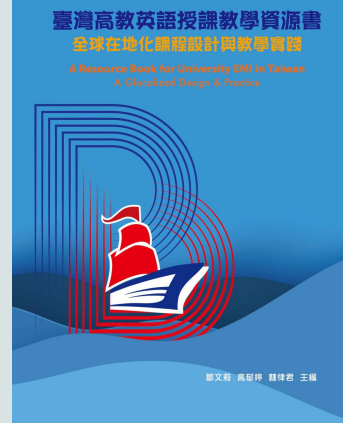
VS. 標準地道正確

VS. 一般英語檢測



雙語課程重點不在英語使用比例，在教學的辨識及理解。

英語的不同使用面向



- 通用英語 (English as a lingua franca, ELF)
- 一般英語 (English for General purpose, EGP)
- 專業英語 (English for Specific Purposes, ESP)
 - ✓ 學術英語 (English for Academic Purposes, EAP)
 - ✓ 職場英語 (English for Occupational Purposes, EOP)
- 領域英語 (Disciplinary English, DE)



領域英語素養

領域英語（DE）素養為學習者掌握如何創造、傳播和批判各個學科的素養——對學習者的深度理解有重大影響。能力為了讓學習者在每個學科上都取得成功，教師有責任向他們傳授不同學科專家的特定學科閱讀、寫作、思考和口語的方法。



雙語教育的成功在於
領域英語(DE)的學習與使用



外語中心
FOREIGN LANGUAGE CENTER



大學雙語教師專業發展中心
Center for Higher Education EMI Professional Development

EMI
PD Center





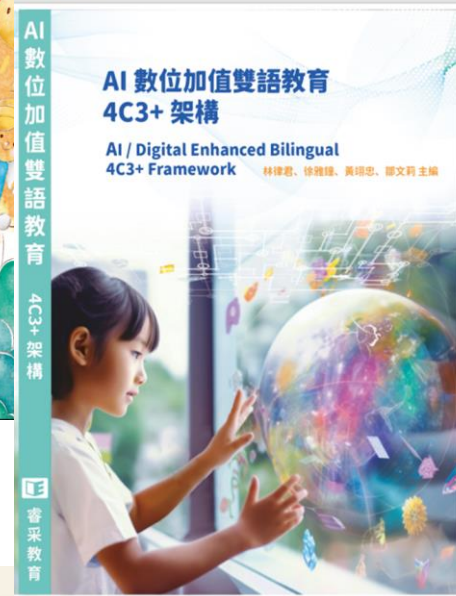
English as a
Medium of Instruction

EMIPD.tw



Communication
Profession
Empower

大學雙語教師專業發展中心
University Bilingual Teacher Professional Developm



臺灣高教英語授課教學資源書--
全球在地化課程設計與教學實踐

2139 次 下載



CLIL 教學資源書 探索學科內容
與語言整合教學 Exploring CLIL:

538 次 下載

EMIPD.tw



成功的跨領域學科雙語教育專書
CLIL Disciplinary Subject

479 次 下載

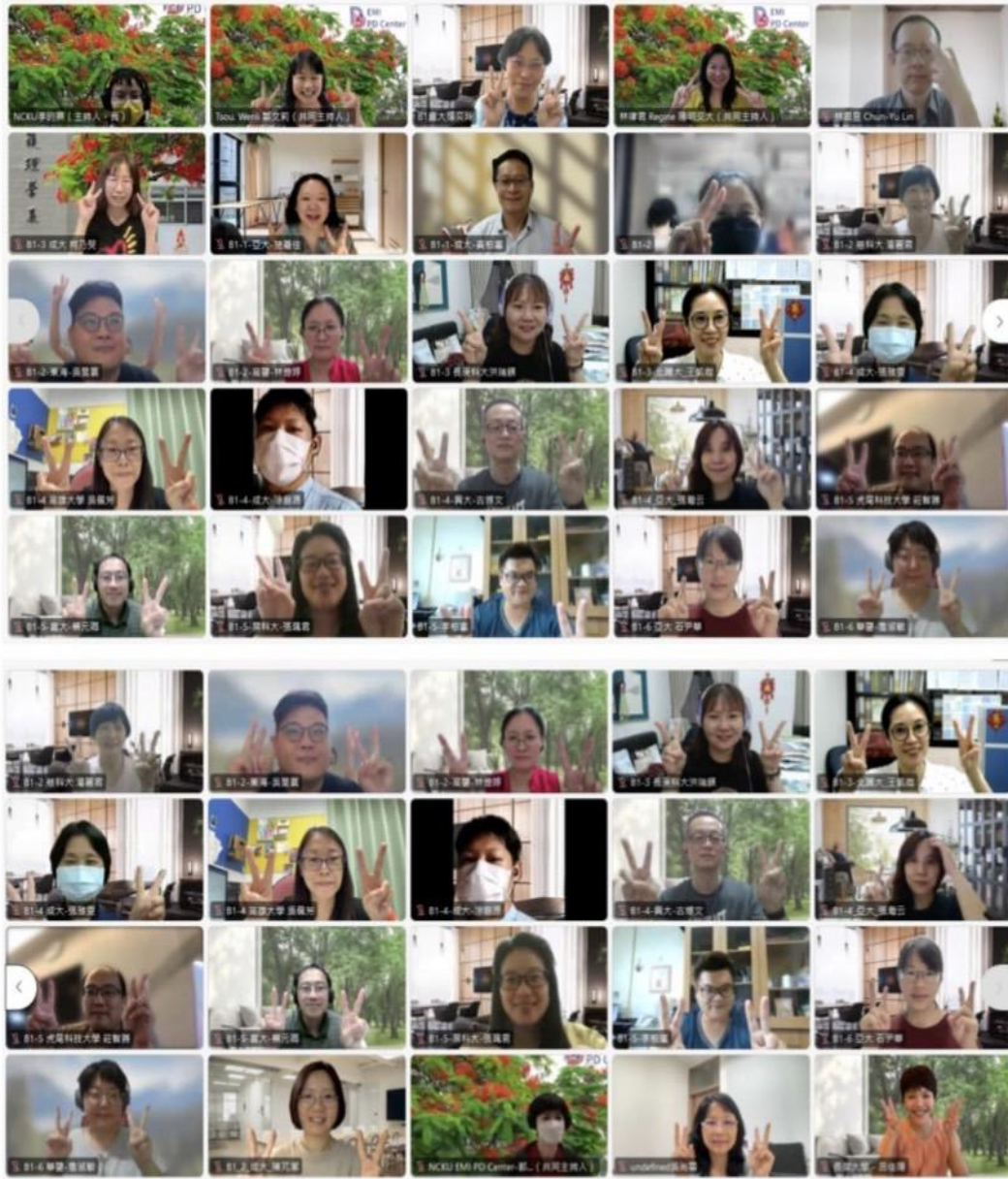


臺灣雙語教學資源書-全球在地化
課程設計與教學 實踐

8804 次 下載



ODIR 3+



1. 大生醫

Biomedical & Agricultural

2. 大理工

Science and Engineering

3. 大人文

Arts & Humanities

4. 大社科商管

Social Science &
Management

113年大學EMI PD課程開課規劃

課程梯次	學科領域	時間	同步微型 (2小時)
第一梯次	生物及醫農科學領域	113.03.02 (六)、113.03.03 (日)、 113.03.09 (六)、113.03.10 (日)、 113.03.16 (六)	113.03.23 (六)、113.03.24 (日)
	工程及應用科學領域	113.04.13 (六)、113.04.14 (日)、 113.04.20 (六)、113.04.21 (日)、 113.04.27 (六)	113.05.04 (六)、113.05.05 (日)
	人文及藝術領域	113.05.11 (六)、113.05.12 (日)、 113.05.18 (六)、113.05.19 (日)、 113.05.25 (六)	113.06.01 (六)、113.06.02 (日)
	社會科學(含商管)領域	113.06.15 (六)、113.06.16 (日)、 113.06.22 (六)、113.06.23 (日)、 113.06.29 (六)	113.07.06 (六)、113.07.07 (日)
第二梯次	生物及醫農科學領域	113.06.24(一) - 113.06.28 (五)	113.07.08 (一)、113.07.09 (二)
	工程及應用科學領域	113.07.01(一) - 113.07.05 (五)	113.07.12 (五)、113.07.13 (六)
	人文及藝術領域	113.08.05(一) - 113.08.09 (五)	113.08.17 (六)、113.08.18 (日)
	社會科學(含商管)領域	113.10.05 (六)、113.10.06 (日)、 113.10.12 (六)、113.10.13 (日)、 113.10.19 (六)	113.10.26 (六)、113.10.27 (日)

113年大學雙語教師專業發展中心 (EMI PD Center) 第一梯次-大人文課程表

日期	5/11 (六)	5/12 (日)	5/18 (六)	5/19 (日)	5/25 (六)
講師 時間	鄒文莉 高實玫	林律君 趙啟宏	陳慧琴 林含怡	崔正芳 鄒文莉	鄒文莉 趙啟宏
8:40 9:00	報到				
9:00 12:00	-台灣雙語教育全球在地化課程規畫及實踐 Glocalized EMI course design & practice in Taiwan -EMI教學檢核表 EMI teaching checklist	英語授課攻略 -多模態教學設計 -跨語言溝通策略 Effective EMI strategies -Multimodality -Translanguaging	EMI ODIR 授課語言 -標示語 -簡化語言 -口語使用 Instructional language for ODIR: -Signposting -Simplify language -Use spoken language	互動討論教學之應用： 目標、方法及語言 Class interaction for active engagement: goals, methods, & language	-上傳小組微型課程教學 Upload group microteaching -AI回饋 AI Feedback (Otter, Youtube)
12:00 13:00	午休				
13:00 16:00	-以終為始之EMI課程設計 EMI backward course design -ODIR英語授課教學流程 ODIR procedures	提升語言辨識度與授課理解度 Enhance intelligibility & comprehensibility	數據與資料的闡述 Language for data/chart	小組微型課程教學流程規劃及演練 ODIR implementation (8-min group microteaching)	-小組微型課程教學自我評量與小組互評 Group microteaching review & feedback -EMI專業永續發展 Sustainable EMI PD
表定之五日課程共計30小時，另有6小時EMI個人微型教學反思、回饋及研討			6月1日(六) 10:00-12:00	6月1日(六) 14:00-16:00	6月2日(日) 10:00-12:00
<ul style="list-style-type: none"> 4小時(非同步之個人作業)： <ul style="list-style-type: none"> -上傳個人微型教學影片及簡報 -觀看及分析其他組員之個人微型教學影片等 2小時(同步線上講師課程)： <ul style="list-style-type: none"> -專家教學回饋研討(見右方時程表) 			陳慧琴	鄒文莉	高實玫
					6月2日(日) 14:00-16:00
					林含怡

臺灣高教英語授課教學資源書

全球在地化課程設計與教學實踐

A Resource Book for University EMI in Taiwan

A Globalized Design & Practice



鄒文莉 高郁婷 林律君 主編

1 全球在地化臺灣高教英語授課教學 (鄒文莉、高郁婷)

高教英語授課之教學方法

- 2 臺灣高教英語授課課程規劃 (高實玫、鄒文莉)
- 3 多模態教學設計在臺灣高教英語授課之應用 (高實玫、林彥良、陳慧琴)
- 4 跨語言溝通策略於臺灣高教英語授課之應用 (高郁婷、陳慧琴)
- 5 高教英語授課之教學檢核 (高郁婷)

高教英語授課之語言應用

- 6 高教英語授課之授課語言 (林律君、高實玫)
- 7 高教英語授課之課堂互動設計 (崔正芳)
- 8 運用AI提升高教英語授課之理解度與語言辨識度 (林律君)

專業領域英語授課實例與分析

- 9 大生醫領域英語授課實例與分析 (林律君、蕭育源、盧家鋒)
- 10 大理工領域英語授課實例與分析 (高實玫、高郁婷)
- 11 大人文領域英語授課實例與分析 (林含怡、廖宜虹)
- 12 大商管領域英語授課實例與分析 (黃怡萍)

結語

- 13 全球在地、自主永續的EMI教師專業發展 (鄒文莉、林律君)

You are not alone.

We are in this together !

wtsou@ncku.edu.tw

