

檔 號：  
保存年限：

## 文藻學校財團法人文藻外語大學 函

地址：807679高雄市三民區民族一路900  
號

承辦人：傅鈞凌

電話：(07)3426031分機7103

傳真電話：(07)3101629

電子信箱：100526@mail.wzu.edu.tw

受文者：長榮大學

發文日期：中華民國113年10月7日

發文字號：高文師培字第1137100116號

速別：普通件

密等及解密條件或保密期限：

附件：如說明所示 (1137100116-1.pdf)

主旨：誠摯邀請貴校雙語健康與體育專業推動團隊參與「雙語健康與體育資源共享地圖與整合計畫」，提供資源並協助建置人才資料庫，支持高中及以下學校推動雙語教學數位資源，提升我國雙語教學環境，敬請惠予支持。

說明：

- 一、本校雙語教學研究中心配合教育部推動的「2030雙語政策」，旨在優化台灣的英語教學環境。今年度將執行「雙語健康與體育資源共享地圖與整合計畫」，以期彙整國內各大專院校雙語健康與體育推動團隊的專業資訊，並建構人才資料庫，為各縣市高中及以下學校提供雙語健康與體育數位資源，逐步增加具雙語教學能力之教師比例，全面提升健康與體育雙語教學質量。（雙語體育資源共享地圖如附件）
- 二、誠邀全國各大專院校具備雙語健康與體育專業實踐經驗之團隊參與此計畫，提供貴校單位及團隊成員資料、推動理念、雙語健康與體育資源等，以彙編為數位教材，供教學

長榮大學



教務處

1130015170

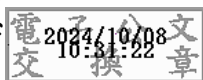


端教師靈活應用，擴大雙語資源共享範圍。

三、若貴校有意提供雙語健康與體育專業資源，並成為推動雙語教學的區域發展基地，歡迎與本校雙語教學研究團隊聯繫。聯絡電話：07-3426031分機7103，或洽計畫主持人：國立臺灣體育運動大學徐振德副教授（E-mail: cthsu@ntus.edu.tw）。

正本：各公私立大專校院

副本：本校師資培育中心



裝

訂

線

