

國立臺灣師範大學 函

地址：106308 臺北市大安區和平東路一段
162號

聯絡人：黃雨晴

電話：02-77495922

電子信箱：huangyuching@ntnu.edu.tw

受文者：長榮大學

發文日期：中華民國113年12月30日

發文字號：師大雙字第1131037976號

速別：普通件

密等及解密條件或保密期限：

附件：

主旨：本校EMI教學資源中心辦理《EMI教學增能課程》、《EMI教師專業社群補助辦法》、及《EMI學術英語人才與領導課程》之資訊，詳如說明，請惠予轉知並邀請貴校師生踴躍報名參加。

說明：

一、國立臺灣師範大學EMI教學資源中心（以下簡稱本中心）因應教育部「大專校院學生雙語化學習計畫」，即日起辦理《EMI教學增能課程》、《EMI教師專業社群補助辦法》與《EMI學術英語人才與領導課程》，本中心致力於強化大專院校EMI教師、教學助理與輔導員的專業知能，促使教師優化EMI教學技能，追求教學卓越，成為各校推動EMI教學並提升EMI教學品質的核心動能。

二、本中心將辦理以下專案，對象涵蓋教師與學生：

（一）教師專案：

1、《EMI教學增能課程》：對象為EMI教師，課程包含四個模組，分別為EMI教學環境（12小時）、EMI教學法

電子文
騎

2

長榮大學



教務處

1130019756

(12小時)、EMI跨文化溝通(6小時)及EMI教學演示(6小時)，共計36小時。完成課程要求者可獲「EMI教學增能課程」結訓證書。本課程全年定期開設(冬、春、暑、秋四期)，靈活滿足教師進修需求。

2、《EMI教師專業社群補助辦法》：由本中心協作夥伴教師擔任召集人，負責社群活動規劃及成果彙整。本中心將協助社群成員辦理公開觀議課，進行教學演示，並邀請EMI專家參與研討，補助件數及金額依年度預算決定。

(二)學生專案：

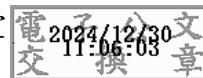
1、《EMI學術英語人才與領導課程》：歡迎各大專院校的大學部及研究所在學學生，以及有興趣擔任EMI教學助理(TA)或寫作中心輔導員的人士報名。課程由EMI專家及學術英語講師授課，採線上為主、實體為輔模式，全年分四期(冬、春、暑、秋)開課，靈活配合學習需求，提升學術英語與EMI專業能力。

三、各專案之報名時間與申請方式請詳見本中心網頁

https://www.obe.ntnu.edu.tw/index.php/rcemi_zh/，歡迎踴躍提出申請。課程報名相關事宜，請洽本中心業務信箱 rcemi@deps.ntnu.edu.tw，或來電詢問本中心聯絡人吳宜蓓 專案經理(02-7749-5904)。

正本：公私立大專校院

副本：本校教務處、教務處教學發展中心、雙語教育推動辦公室



校長 吳正己