

肆、一般規定：

- 一、為避免人潮擁擠，**各大樓原地就最近進出口**往避難區進行疏散。
 - (一) 行政大樓南側各樓層由南側樓梯疏散，北側各樓層由北側樓梯疏散。
 - (二) 第一宿舍南側各樓層由南側樓梯疏散，北側各樓層由北側樓梯疏散。
 - (三) 第二宿舍南側各樓層由南側樓梯疏散，北側各樓層由北側樓梯疏散。
 - (四) 第三宿舍、第四宿舍東側各樓層由東側樓梯疏散，西側各樓層由西側樓梯疏散。
 - (五) 第一教學東側各樓層由東側樓梯疏散，西側各樓層由西側樓梯疏散。
 - (六) 第二教學大樓南側各樓層由南側樓梯疏散，北側各樓層由北側樓梯疏散，東側1~5樓由東側樓梯疏散。
 - (七) 第三教學大樓南側各樓層由南側樓梯疏散，北側各樓層由北側樓梯疏散。
 - (八) 其餘各棟大樓依指示疏散，並至疏散避難位置避難。
 - (九) 各疏散動線如遇危險或堵塞視狀況，盡速就最近疏散路線移轉。**
 - (十) 特別提醒切勿搭電梯避免受困。**

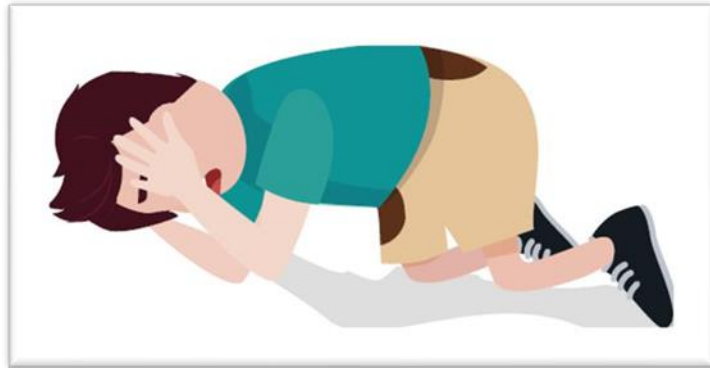
各大樓疏散避難區如(后)附圖



二、人員抵達避難位置後，保持避難姿勢（採取跪姿，身體稍微拱起來，胸口遠離地面，並且用雙手遮住眼、耳，嘴巴稍微張開），防止震波傷害。

空襲避難姿勢：

低姿、拱身、胸離地、遮眼、摀耳、嘴微張



- 三. 警報發放時，應一律關閉室內（外）電燈，如特殊工作或緊急狀況需要室內照明時，應將光源調弱並做適當阻隔，以光線不外露為原則，並由**安全防護班**派員逐層搜索是否有未關閉光源，予以關閉。
- 四. 疏散期間會客停止，洽公人員應隨單位移動，施工人員停止施工並由單位派員引導至避難位置。
- 五. 緊急警報發佈後，除值勤人員外，不得有人在外逗留，所有教職員工生，於進入避難位置後，應按避難引導班之指引，保持靜肅，維持秩序至避難位置。
- 六. 物資準備：請**總務處**先行與本校學生餐廳、便利商店攤商議定，遇警報發放時，如有緊急避難物資之需求時（以現有物資為主），由安全防護班會同學生餐廳、便利商店人員先行登記取用，俟警報解除時，再予結算採購。
- 七. 執行本計畫所需經費，於年度預算內自行勻支。
- 八. 本計畫如有未盡事宜，由團本部現場指揮修正。





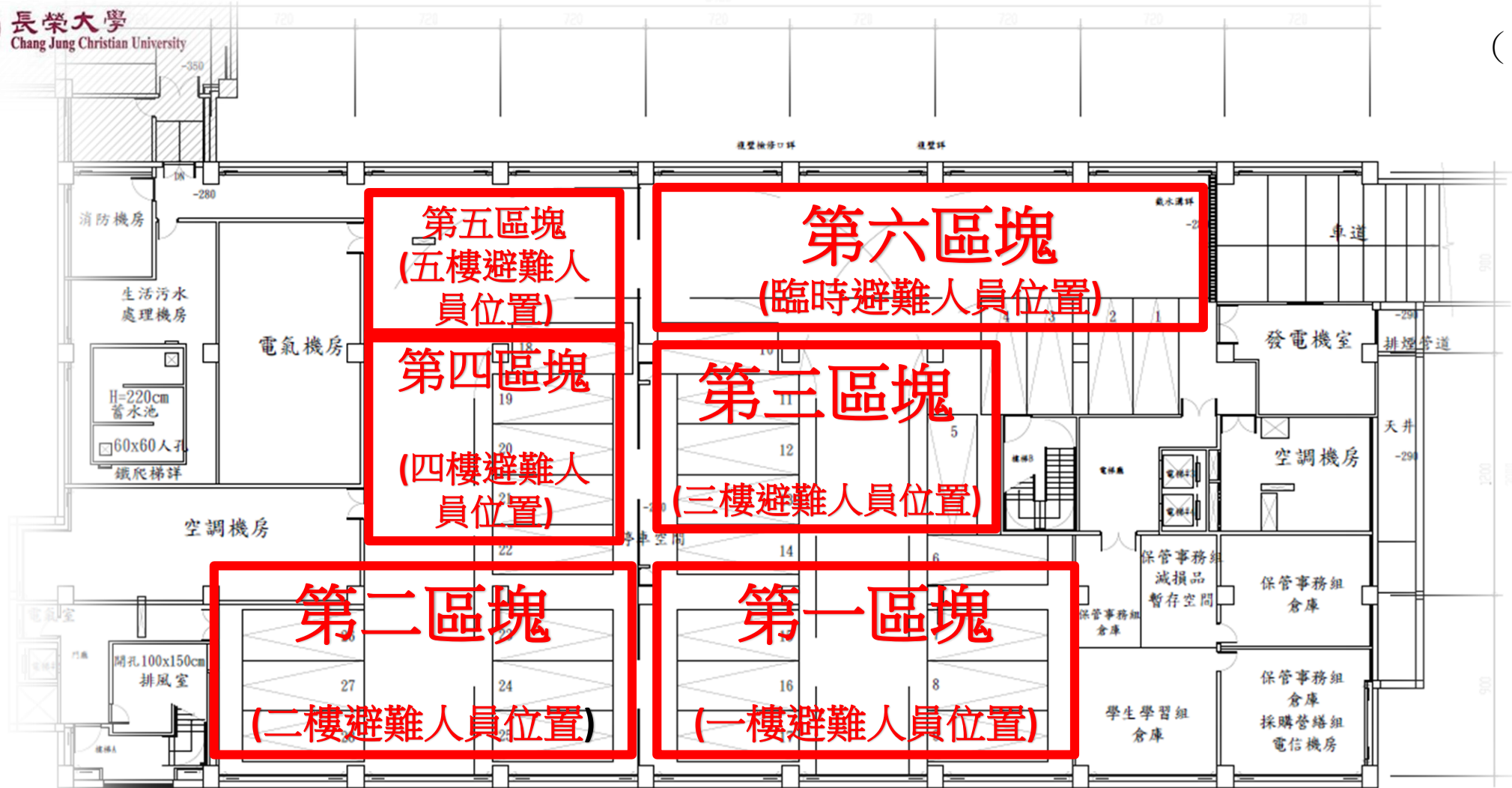
長榮大學防空疏散逃生圖



◎聽聞防空警報聲響，所有人員立即關閉門窗水電，盡速就近往各大樓(地下室)避難區域避難。→

◎避難人員到達避難區後採取避難姿勢，警報解除後各辦公室律定專人清點人員狀況，回報至校安中心進行統計。





地下壹層平面圖

行政大樓:可容納人數:4873人

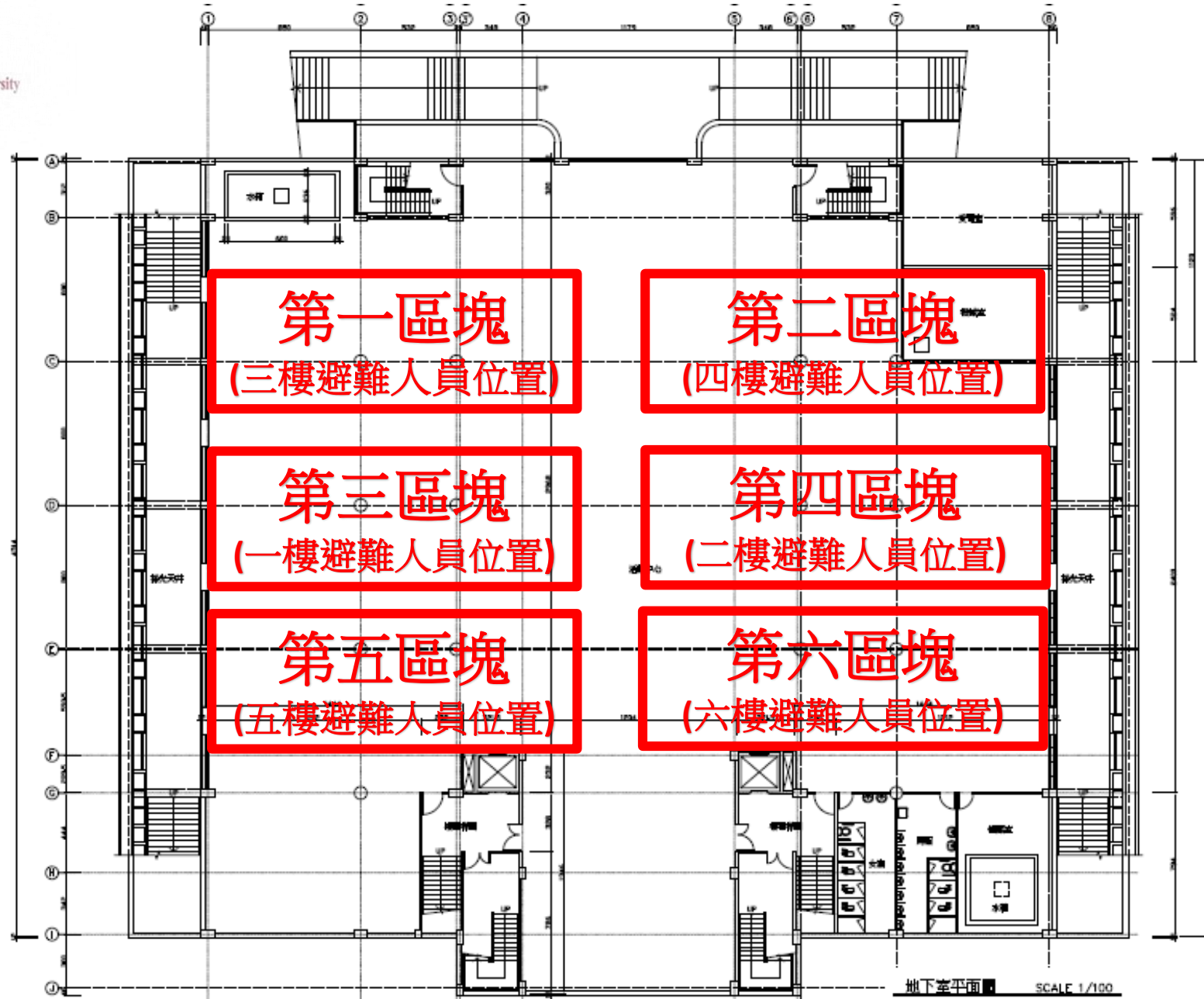


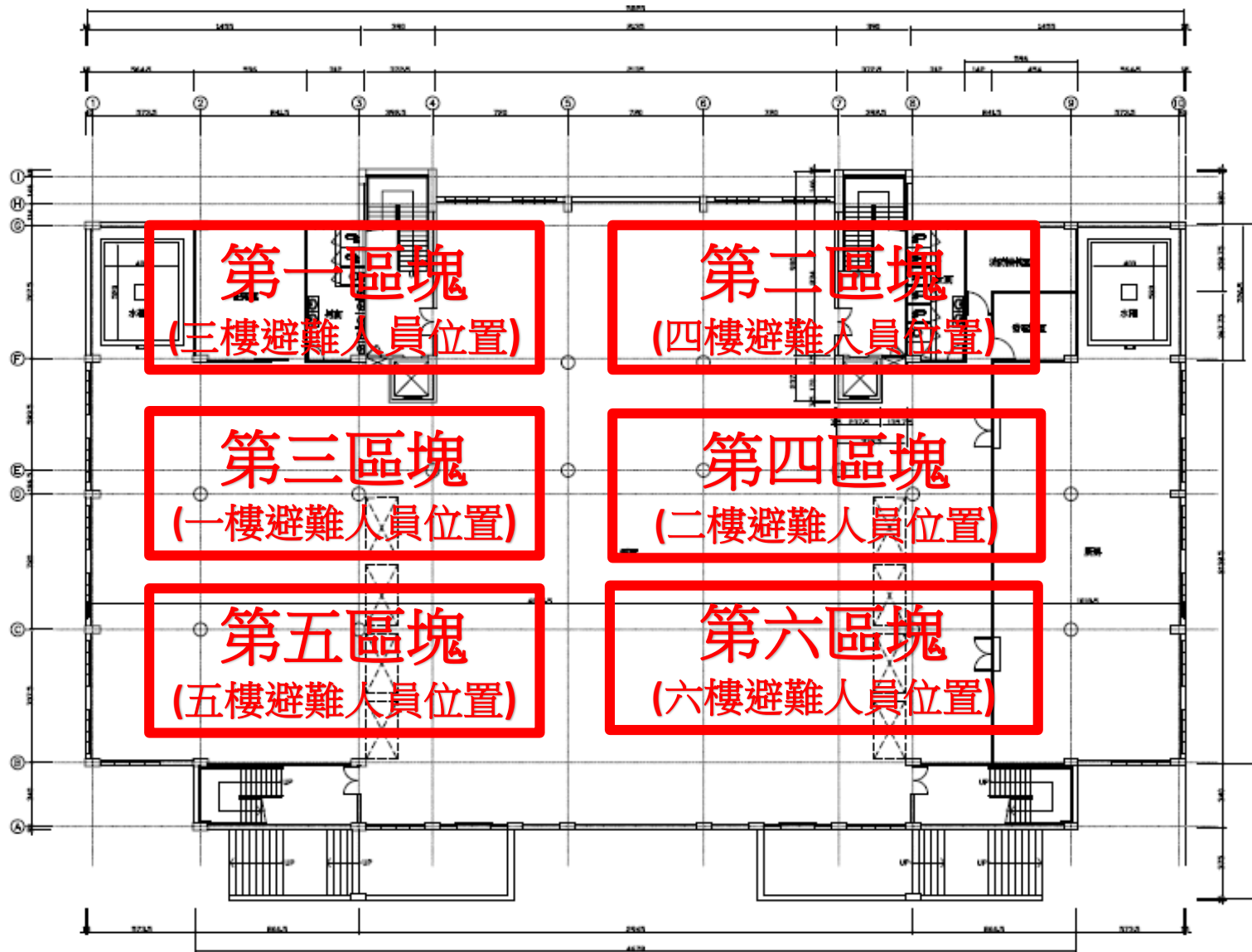


第一宿舍:可容納人數:672人

地下室平面圖



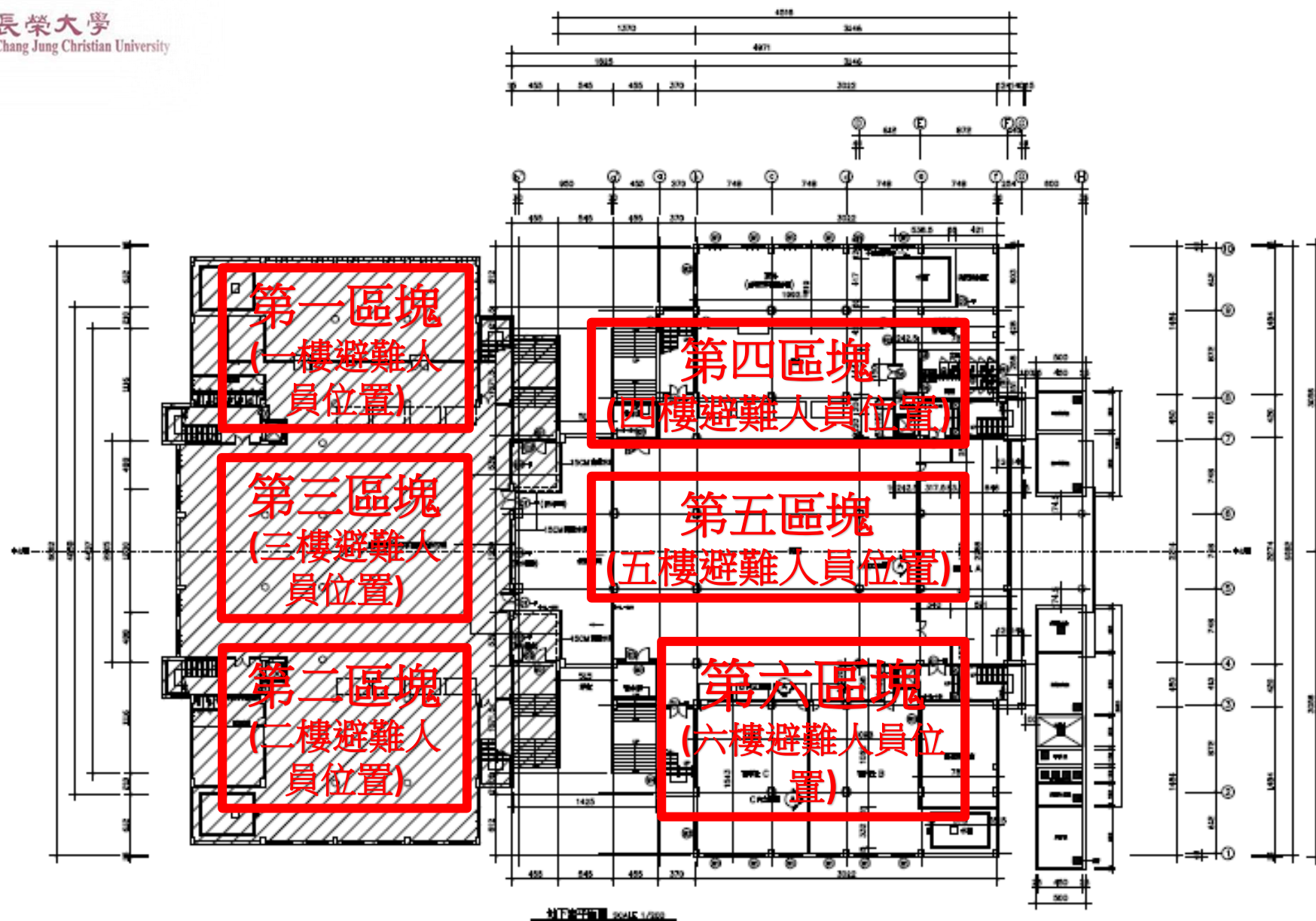




地下室平面圖 SCALE 1/100

第三宿舍:可容納人數:1990人

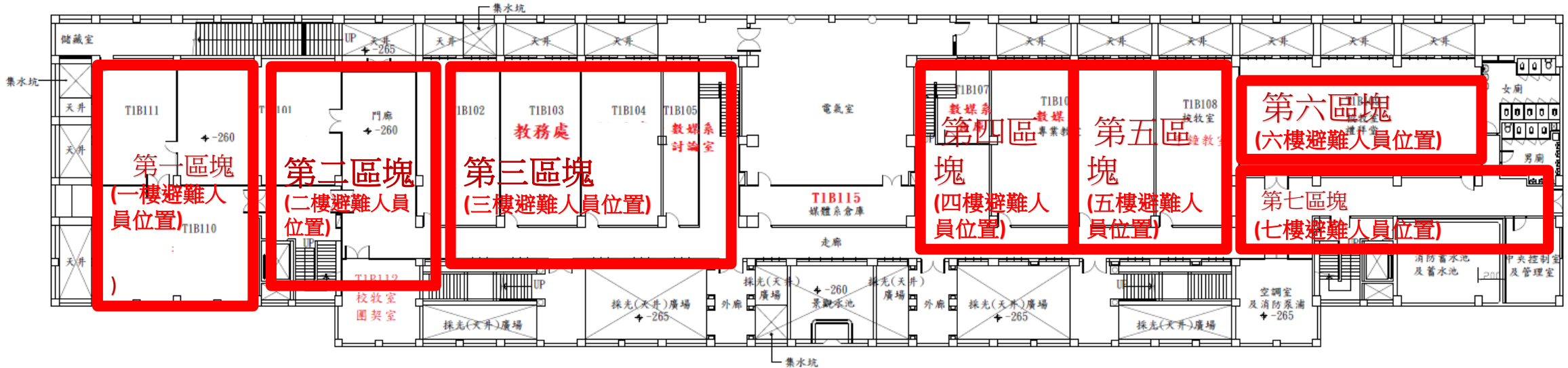




第四宿舍:可容納人數:2451人

第一教學大樓B1

111.06.13製

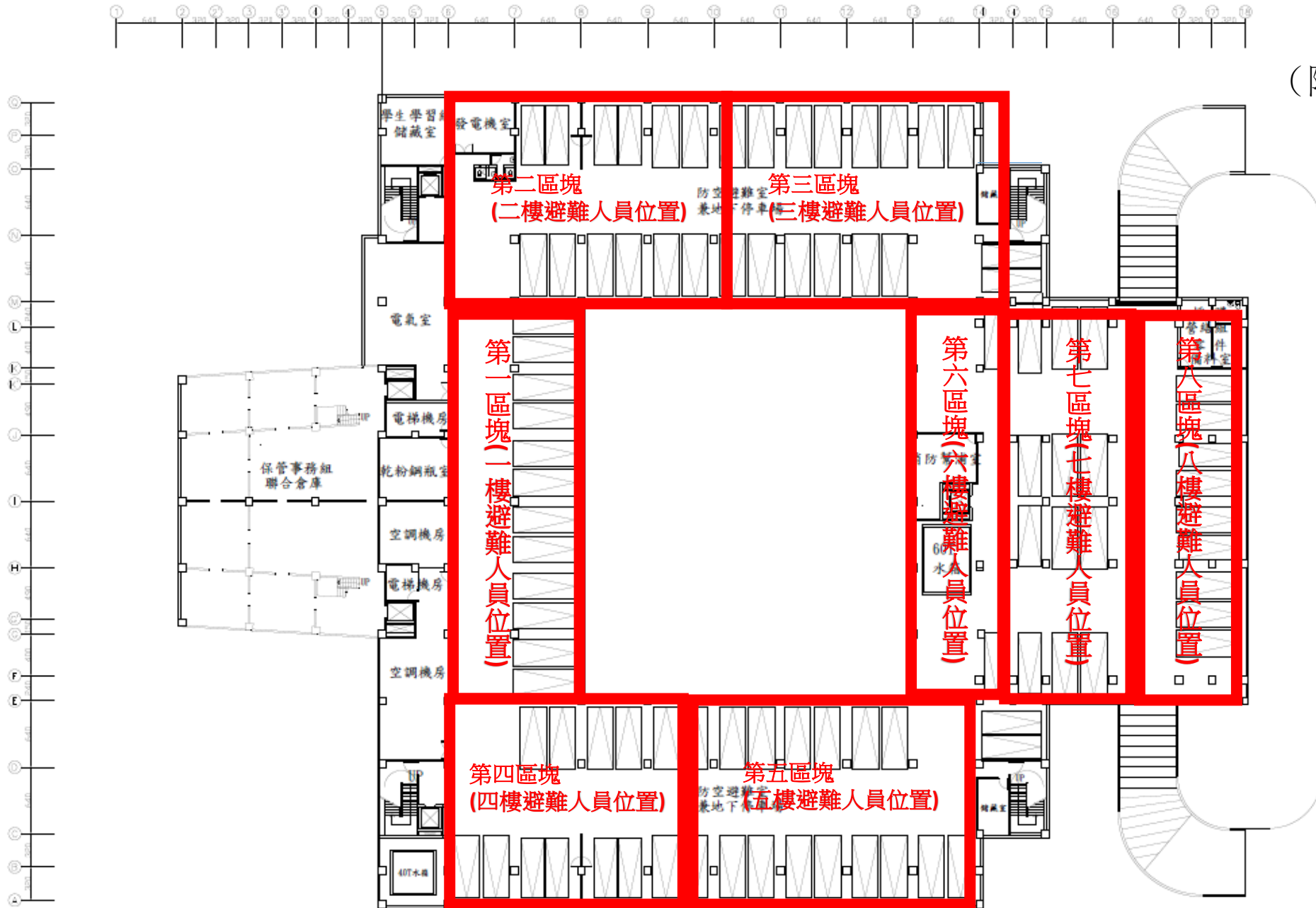


110學年度第2學期變動空間
T1B111、T1B110、T1B101、T1B102、T1B103、T1B104
原書畫系空間→教務處統籌。

109學年度第2學期變動空間
T1B108:團契室→校牧室手鐘教室
T1B112:保室組→校牧室團契室

地下室平面圖 SCALE 1/200





地下一層平面圖

第二教學大樓:可容納人數:4984人

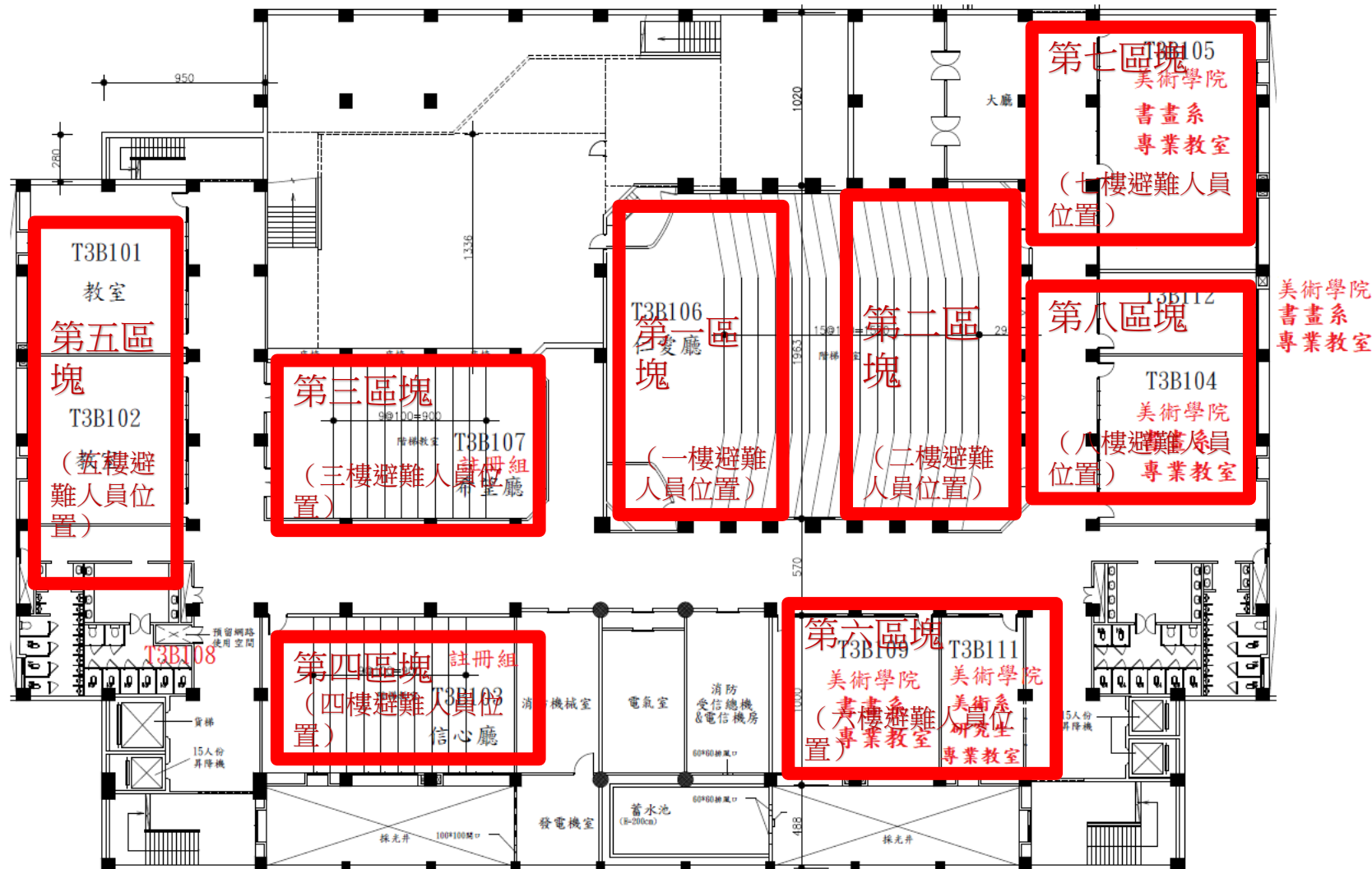




第三教學大樓B1

111.05.30製

(附圖二—8)



美術學院
書畫系
專業教室

地下壹層平面圖

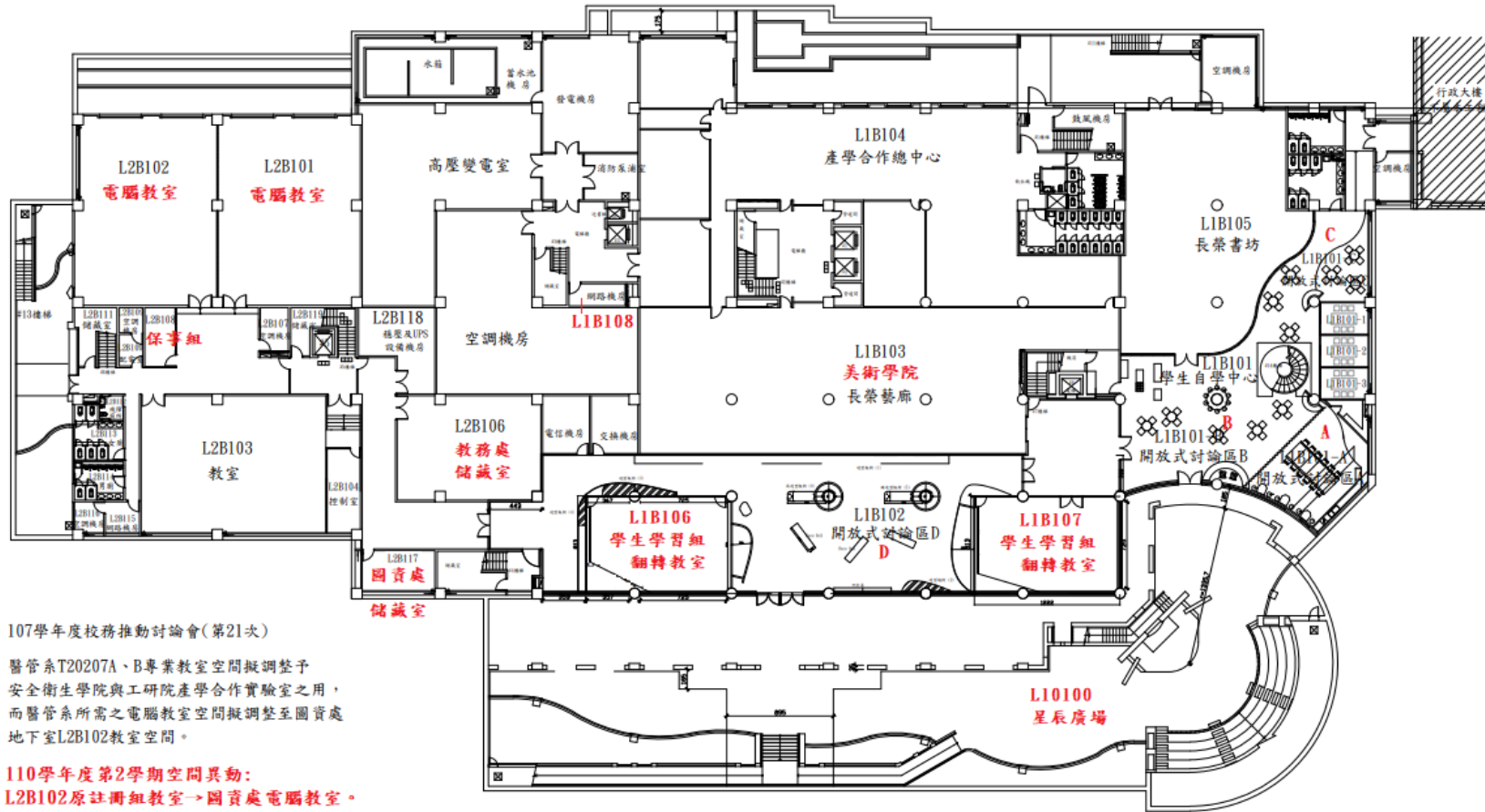
109學年度第2學期異動:

T3B111, T3B112 保事組→美術學院

T3B104, T3B105, T3B109 註冊組→美術學院

第三教學大樓:可容納人數:2972人





107學年度校務推動討論會(第21次)

醫管系T20207A、B專業教室空間擬調整予安全衛生學院與工研院產學合作實驗室之用，而醫管系所需之電腦教室空間擬調整至圖資處地下室L2B102教室空間。

110學年度第2學期空間異動：
L2B102原註冊組教室→圖資處電腦教室。

111學年度第1學期空間異動：
L2B101原註冊組教室→圖資處電腦教室。

106學年度第1學期變動空間
A10116：值班室兼代辦所
A10114、10115：出納文書組→方舟餐廳
A10105：推廣教育中心→方舟咖啡館



長榮大學 (_____ 行政單位/ _____ 科系班級/ 第 _____ 宿舍) 避難疏散情形調查表

避難位 大置	大樓名稱	原本上班(課) 置	_____大樓 _____樓層 _____教室
應到人數		備註	
請假	人數		
	姓名		
受傷	人數		
	姓名		
失蹤	人數		
	姓名		
死亡	人數		
	姓名		
實到人數			
填表人		_____	_____年____月____日____時____分

