



第一宿舍簡介

1. 住宿費用(含水電費、冷氣費、網路費、清潔費)
身心障礙生及陪住者：14,800 元/學期。
研究生：15,300元/學期。
性別友善：15,300元/學期。
2. 門禁時間：夜間24時以後採大門單一出入口登錄進出。
3. 點名時間：週一至週四晚上12時點名。
4. 燈禁時間：凌晨12時30分熄大燈，仍可使用書桌檯燈；考試週凌晨1時30分熄大燈。

5.網路設備：每間寢室配有線網路，每人頻寬20M/5M、無線網路每間頻寬20M/5M。

6.冷氣供應時間：依夏季、冬季視氣溫調整供應時間，原則日間為11:30至13:30、夜間18:30至凌晨2:00左右。(特別著季節氣溫變化異常時，彈性延長供應時間)

7.熱水供應時間：17:30起至24:00止。

8.房間配備：

※床(自備床墊193x96cm)、書桌椅、衣櫃。

※獨立衛浴。

※自備的電腦螢幕尺寸不受限制。

身心障礙套房格局示意圖

寢室號碼：

男生房號：1101~1106；1010~1113，共10間寢室。

女生房號：1117~1122；1126~1129，共10間寢室。

以上房型：進門靠牆1號床、靠窗2號床。















研究生套房 格局示意圖





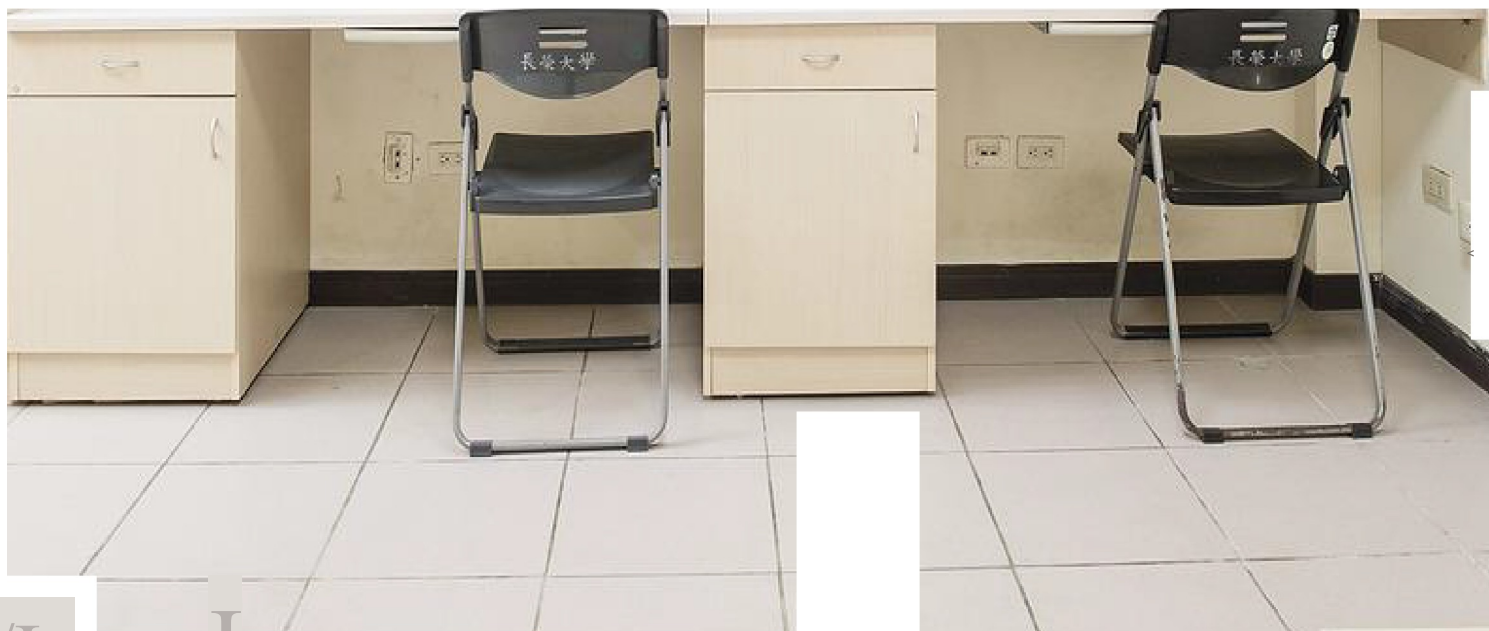




性別友善套房 格局示意圖

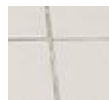
房號：1233-1236，共4間寢室。





1

1







其他設施 示意圖

洗(烘)衣間示意圖





曬衣間示意圖



交誼廳示意圖







全家便利超商

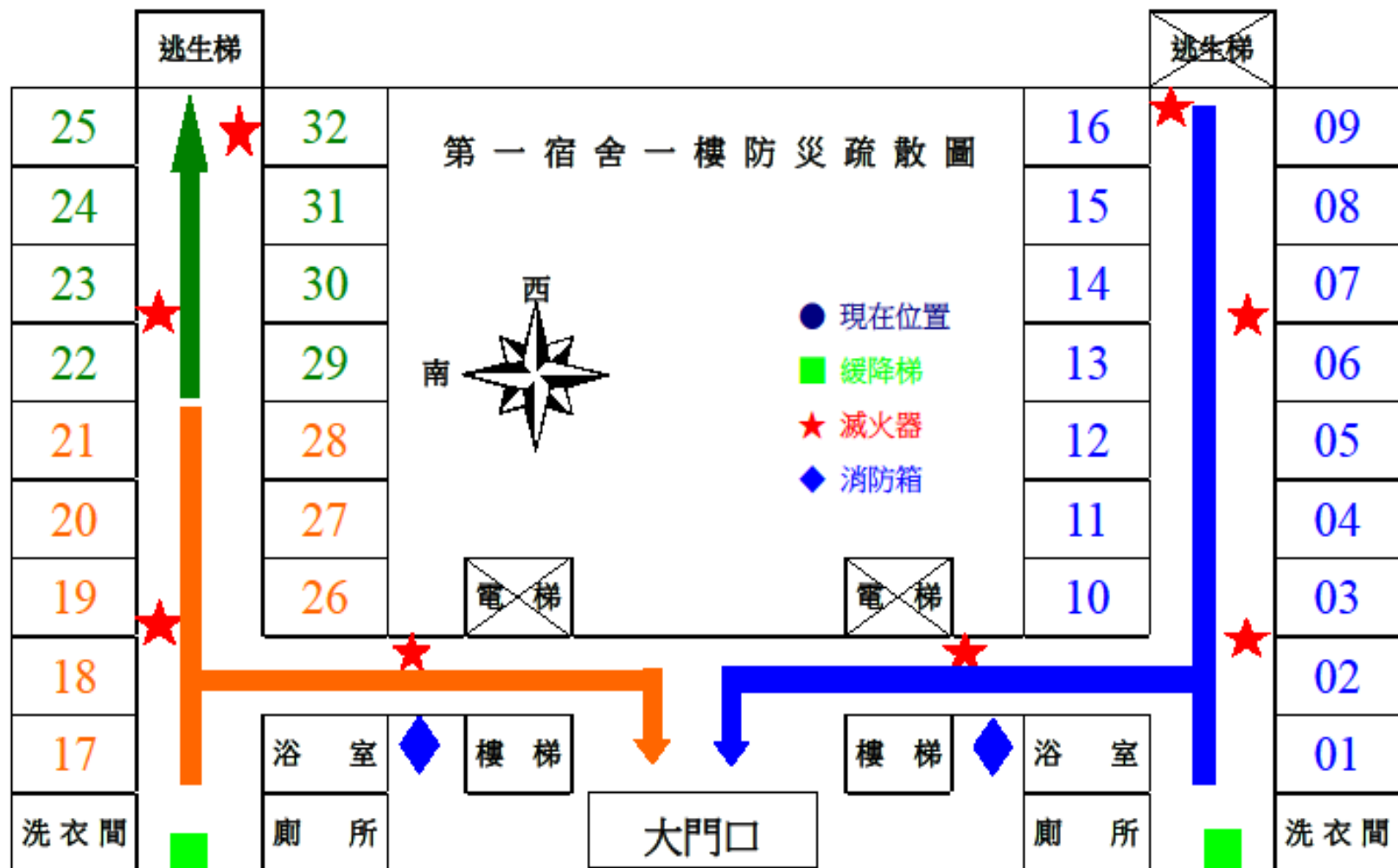


公共圖書館

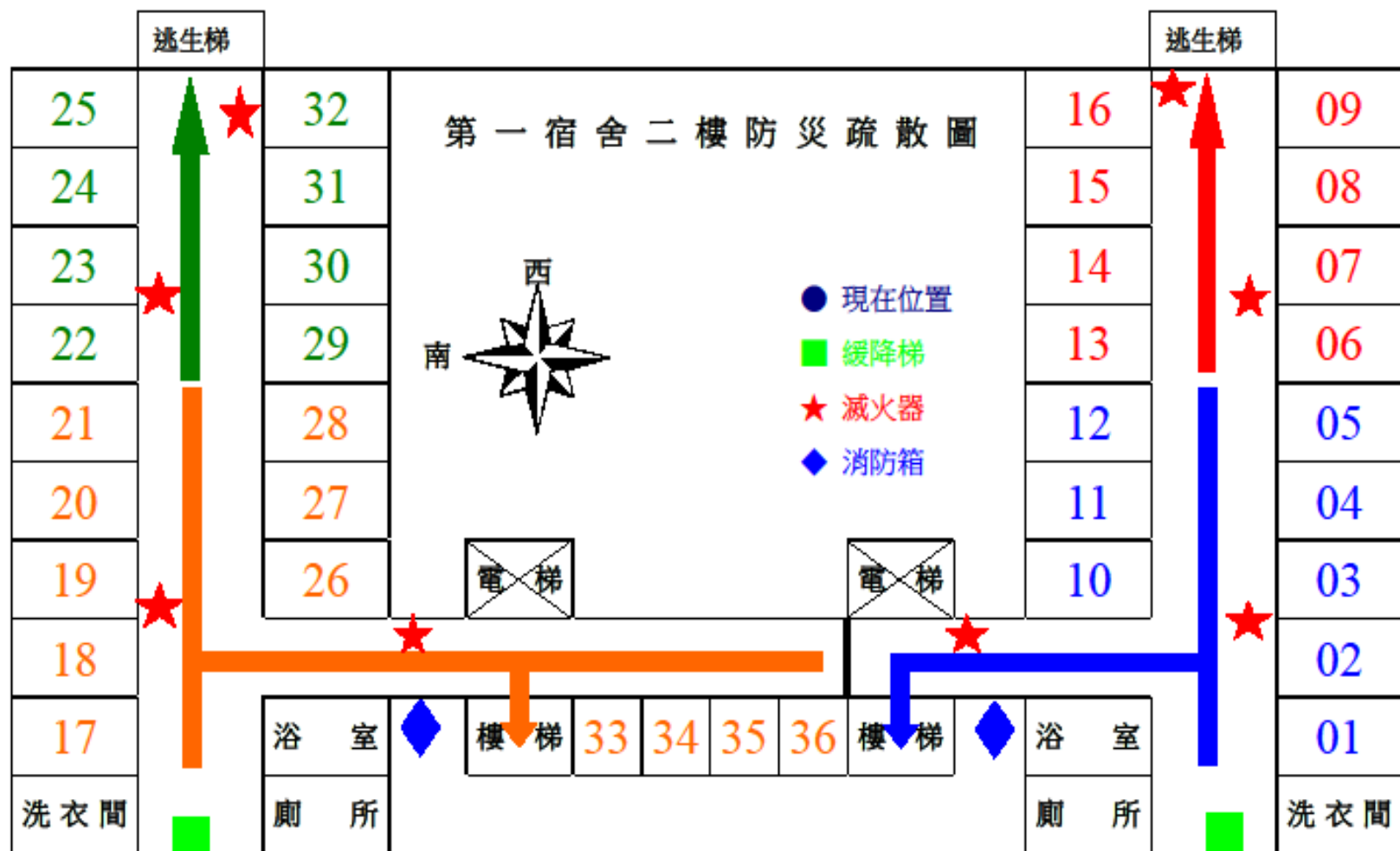


大廳交誼用餐區

一、二樓平面暨 逃生動線示意圖



集結地點：大草原（足球場）



集結地點：大草原（足球場）