



107上學期導師會議 圖資處工作報告

2018/09/07

@ 長榮大學圖書資訊處



2

計網中心

- 學生信箱
- 學生系統
- 資訊力
- 數位創作競賽

mailst.cjcu.edu.tw 的推動



3

- mail.cjcu.edu.tw (教職員工信箱) 以及 mailst.cjcu.edu.tw (學生信箱) 均 gooooooogle了
- 請大家一起建立 mailst.cjcu 的權威性
 - 自106學年度起，教學資源互動網只提供mailst.cjcu的信箱
 - 利於在學以及畢業後聯繫



學生系統

4

- 106-2學期起，學生系統提供行動化(手機版介面)及雙語化。
- 行動化與雙語化：
 - 選課系統
 - 課程查詢系統
 - 學生系統
 - 活動歷程
 - 獎助學金
 - 未來相關系統會逐步升級改版。



□ 104 學年入學之大學部日間學制學生開始適用

目前執行況狀：

- 申請抵認：通過 1591人
- TQC證照校園考：通過2038人 (到考 3610人)
- 隨班考：通過 1998人 (到考 3783人)

資訊力通過率



6

資訊力畢業門檻

適用配當	104	105	106
管理學院	83%	62%	47%
健康科學學院	55%	36%	22%
人文社會學院	59%	32%	26%
資訊暨設計學院	76%	66%	44%
安全衛生科學學院	62%	47%	35%
神學院	40%	14%	0%
永續教育學院	33%	--	--
環境教育國際實驗學院	--	--	0%
平均通過率	70%	47%	34%

(資料計算截至20180821)

長榮大學圖書資訊處

資訊力通過率



7

資訊力畢業門檻

適用配當	104	105	106
管理學院	83%	62%	47%
健康科學學院	55%	36%	22%
人文社會學院	59%	32%	26%
資訊暨設計學院	76%	66%	44%
安全衛生科學學院	62%	47%	35%
神學院	40%	14%	0%
永續教育學院	33%	--	--
環境教育國際實驗學院	--	--	0%
平均通過率	70%	47%	34%

(資料計算截至20180821)

長榮大學圖書資訊處



資訊力通過率

8

資訊力畢業門檻

	適用104配當 學生數	通過人數	通過率
管理學院	861	718	83%
健康科學學院	300	166	55%
人文社會學院	654	385	59%
資訊暨設計學院	302	230	76%
安全衛生科學學院	91	56	62%
神學院	15	6	40%
永續教育學院	6	2	33%
環境教育國際實驗學院	--	--	--
總計	2229	1563	70%



資訊力通過率

9

資訊力畢業門檻

	適用105配當 學生數	通過人數	通過率
管理學院	638	396	62%
健康科學學院	330	120	36%
人文社會學院	587	189	32%
資訊暨設計學院	215	142	66%
安全衛生科學學院	139	66	47%
神學院	14	2	14%
永續教育學院	--	--	--
環境教育國際實驗學院	--	--	--
總計	1923	915	47%



資訊力通過率

10

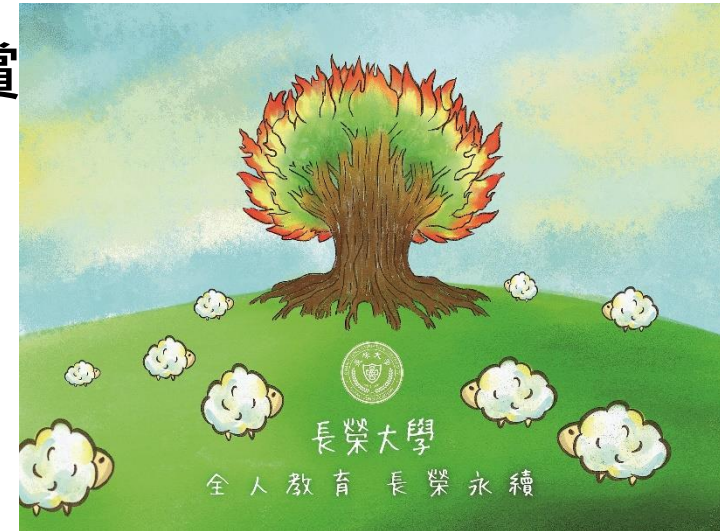
資訊力畢業門檻

	適用106配當 學生數	通過人數	通過率
管理學院	546	259	47%
健康科學學院	352	77	22%
人文社會學院	518	137	26%
資訊暨設計學院	180	80	40%
安全衛生科學學院	141	49	35%
神學院	9	0	0%
永續教育學院	--	--	--
環境教育國際實驗學院	24	0	0%
總計	1770	602	34%

數位創作競賽

11

- 獎金豐厚，最大獎項30,000元！
- 歷程參賽作品可至[CJCU Online](#)觀賞
- 參賽組別：
 - 數位影片組
 - 數位影像組
 - 數位動畫組
 - 數位圖像組
 - 數位應用組
- 相關課程老師，敬請配合宣傳，如結合課程評比。
- 非相關課程老師也請協助宣傳，人人會用手機照相。





12

圖書館

- 空間改造
- 25週年校慶特刊&特展
- 使用指引



新增交流與學習的空間

13

可討論的書屋區

客廳感的階梯區



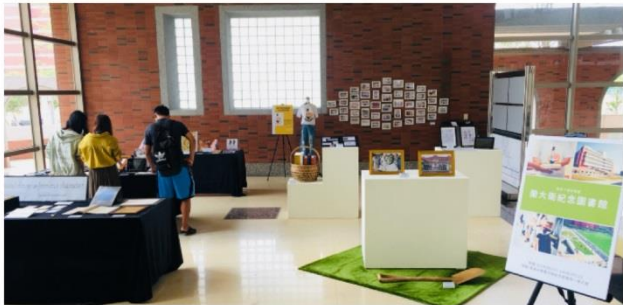
9月10日啟用



25週年校慶特刊·特展

14

- 校史組於2017/8/1日 成立
- 常態性蒐集校史相關檔案與物件，並登錄後入庫。
- 展覽活動
EX:落成十周年特展—蘭大衛紀念圖書館



1071 導師會議

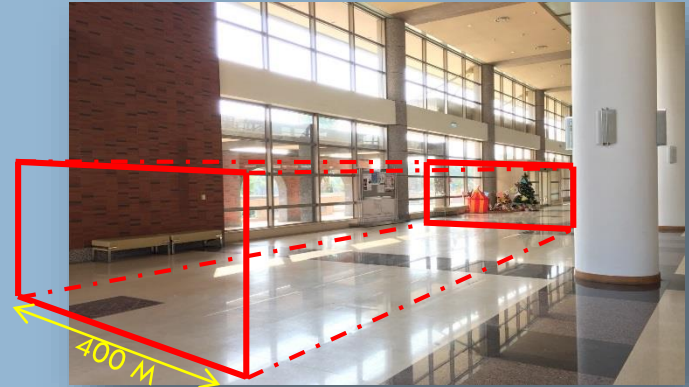


示意圖

25週年校慶特刊

11月1日出刊

學校大紀事
校景變遷
校史藏品欣賞
教職員生投稿...等



特展空間位於圖書館大廳

25週年校慶特展

11月12日開展

學校歷史檔案、物件
各單物特色教學教具

敬請期待



使用指引

15

- 實體服務導覽 (如館藏借閱、空間使用、...)
 - 配合新生定向輔導實施
- 圖書館利用講習(如電子資源使用)
 - 約 30 ~50分鐘投影片講解
 - 配合各班班會或各課程實施，請各導師或老師幫忙安排
- 電子資源利用講習
 - 09/17 (週一) 10:20~11:40
 - 計中 L20101 電腦教室



107-1 電子資源利用講習課程

16

序號	日期	講習課程
01	9月17日	圖書館資源利用
02	10月1日	EBSCOhost 電子資料庫
03	10月8日	RefWorks 書目管理軟體
04	10月15日	SDOL 電子期刊及電子書全文資料庫
05	10月22日	Turnitin 原創性比對系統
06	11月12日	e起來閱讀-中文電子書
07	11月19日	華藝線上圖書館+iRead電子書
08	11月26日	WOS+JCR引文索引及期刊評比資料庫
09	12月3日	Wiley/中華數字書苑/Emerald 電子書&電子期刊
10	12月17日	Anatomy.TV & Physiology Animations 互動解剖學&生理學資料庫



DD-thon 直直松

17

□ Discovery & Delivery Marathon

□ 虛擬服務簡介 + 實作 + 競賽

□ **10/19(五) 09:00 ~ 10/20 18:00**

□ 33 小時，夜宿圖書館

□ 大三以上，研一為主，老師亦可

□ 也開放友校研究生、校外人士

□ 自由組隊，3~5人 (每隊老師至多 1 人)

□ 競賽：針對指定方向，自訂主題，書面/口頭報告

□ 研究動機 + 參考文獻 + 初步探討 + 剽竊比對



*Discovery &
Delivery
Marathon
CJCU*



謝
謝
聆
聽

□ Q&A