

# 112學年度全校導師會議

教學資源中心 秦兆璋主任

112.09.08



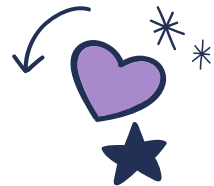


**學生看著您的背影前行**

**您更可能是學生生命的  
轉折點**



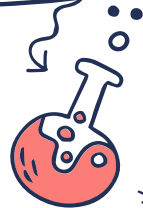
## ~教學資源中心跟您說~



您的教學資源/  
支援

請您成為學生的  
的推手  
跨域 · 自主

其他宣導





推動學生跨域、數位、自主、永續

您所擁有的教學支援/資源

教師成長  
社群激盪

教學助理  
協助

校內教學  
徵件前行

教學實踐  
研究加值

I-Learning  
輔助

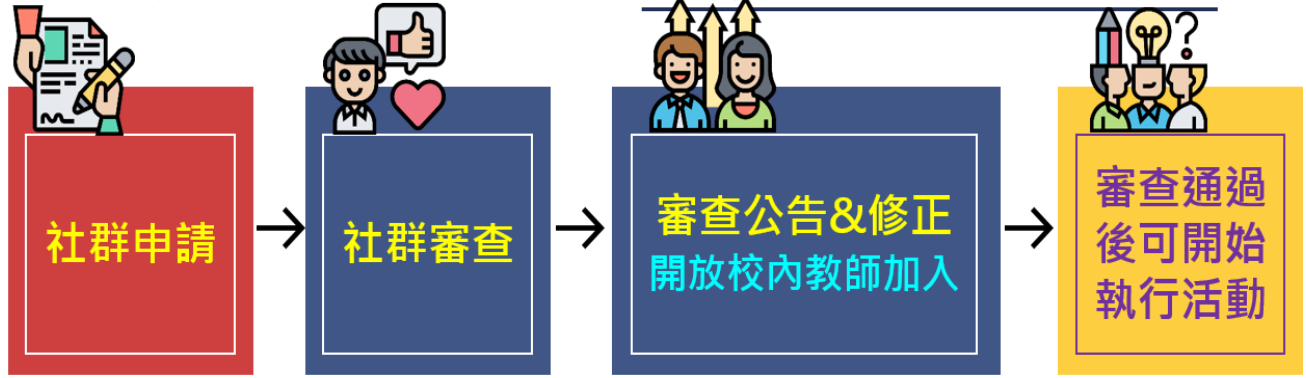
特色教室  
加乘

# 教師專業成長社群

112-1教師社群徵件已截止  
112-2徵件將於113年1月公告

敬請鼓勵各院系教師申請並投入社群活動~

申請階段

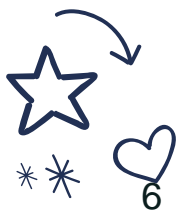


執行階段



## 教師社群類型

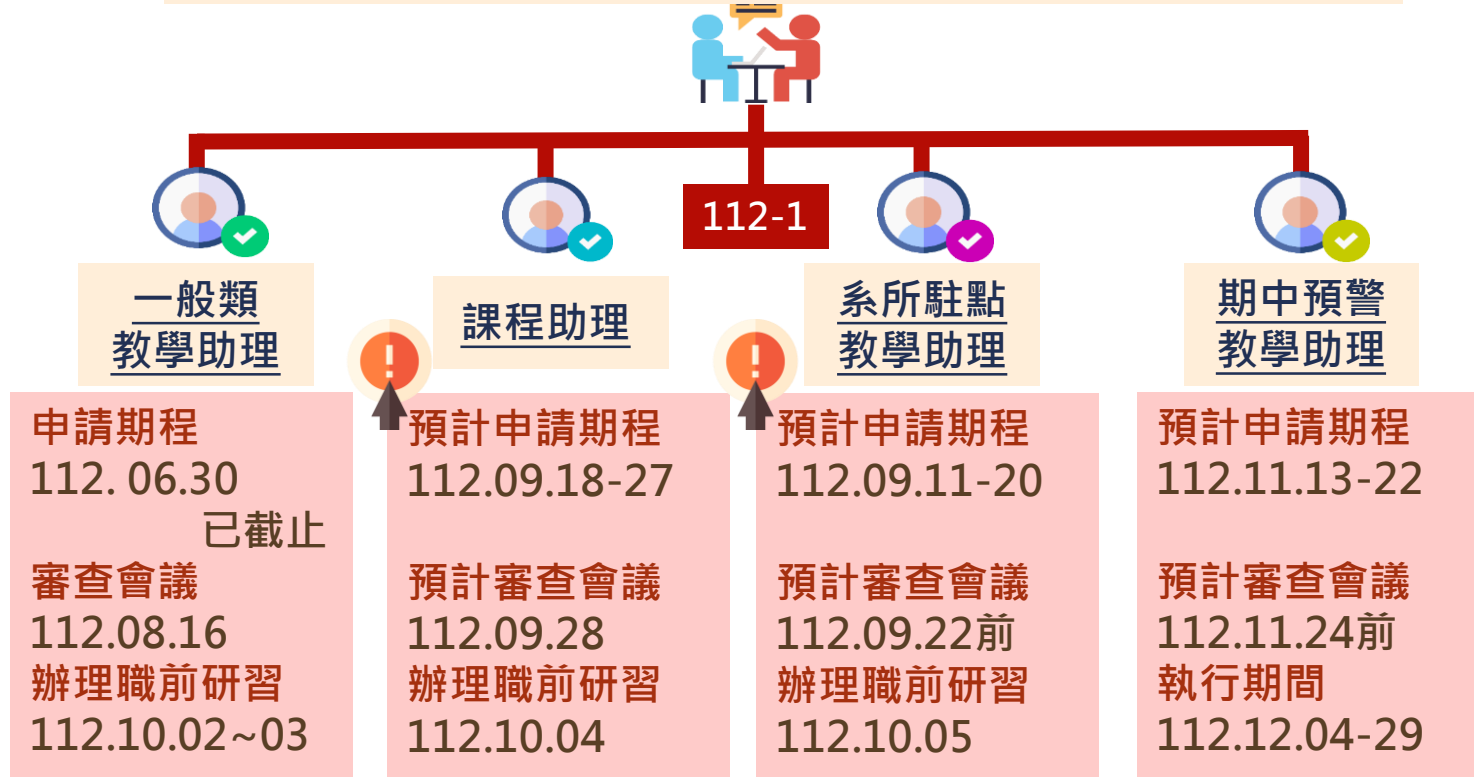
1. 教材教案研發
2. 學科/學群專業發展
3. 創新教學設計
4. 社會責任發展
5. 跨域教學發展
6. 教師發展(含教師多元升、薪傳教師等)
7. 其他





# 學生兼任教學助理之辦理期程

敬請各系、教師，遴選優秀學生協助系所與課程輔導學生課業



! 112-2學期起1位教師申請教學助理至多3門課程

本期程規劃僅供參考，視實際公告日期為準





# 聘用學生兼任教學助理 避免產生勞雇糾紛重要提醒事項



『學生兼任教學助理』並非從事一般行政庶務之工讀生為避免產生勞雇糾紛，敬請授課教師與各學系『切勿要求學生處理與課程教學與課輔無關之事務』。



敬請確認擔任『學生兼任教學助理』之學生已完成聘任流程後，方能開始協助教師教學與課業輔導。



提醒學生應於規定期限前繳交相關紙本文件(聘任期間的每月排班表、出勤紀錄表與課輔紀錄表)至教師發展組，且經審核無誤後，方能依契約按時核發工讀金。

1. 「排班表」每月25日前，提前繳交次月之排班表。
2. 「出勤與課輔紀錄表」每月5日前，繳交前月。





**B2-4 學生專業實務暨多元知能養成計畫**

學習組 1832



**B5-3-1 推動服務學習專業融滲**

學習組 1832



**A5-4-1 微學分課程**

學習組 1834



**A5-4-2 深碗課程計畫**

教發組 1819



**A4-1-1 教學跨域計畫**

教發組 1822

**A4-1-2 Online-Offline混成課程計畫**

教發組 1822

**A4-1-3 開放教育資源導入課程計畫**

教發組 1822

**B4-2-1 學習者中心特色教材開發**

教發組 1822

**A4-2-2 SDGs創新教學計畫**

教發組 1822

**A4-2-3 微教學實踐研究計畫**

教發組 1822

**A4-3-1 院特色教學計畫**

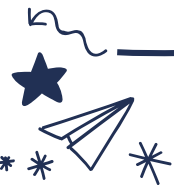
教資中心 1102


**8/29**  
徵件說明會

**10~12月**  
計畫審查、修改

**10/6**  
繳交計畫截止

**1月底前**  
公告最終審查結果、計畫執行





老師積極投入  
教學實踐研究計畫  
學生能感受到  
老師教學的熱忱



- 補助教學經費
- 升等途徑變多
- 徵件期程
- 補助上限50萬

每年12/20止

本校平均

21萬

ACTION





## 計畫精神與定位



## 看看實踐者們怎麼做？



從研究室到教室：激發學生自主學習潛能

## 學門績優計畫

[專案]技術實作



工程學門



醫護學門



[專案]大學社會責任(USR)



民生學門



教育學門



社會(含法政)學門



通識(含體育)學門



人文藝術及設計學門



數學學門



生技農科學門



商業及管理學門

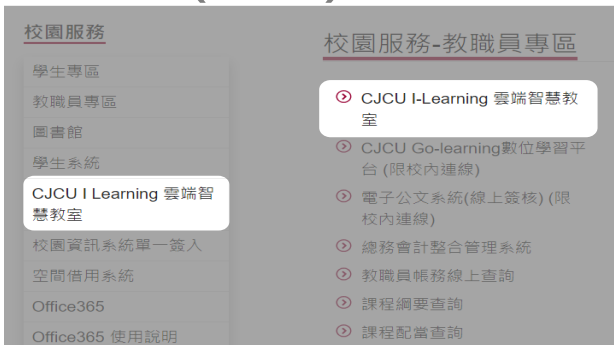


# 老師應用iL教學平台 進行各項教學活動符合滑世代 學生「多媒體的學習模式」

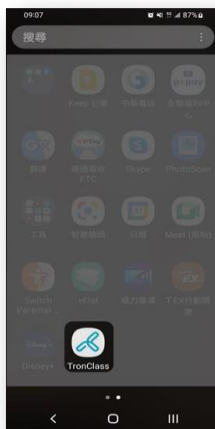
## 登入CJCU I-Learning(簡稱IL)的 途徑

- 講義無紙化
- 課堂不無聊
- 作業好批改
- 隨時可測驗
- 掌握學習數據

### 網頁版(web)

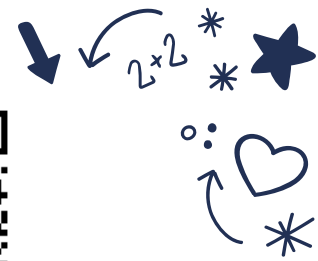


### APP版



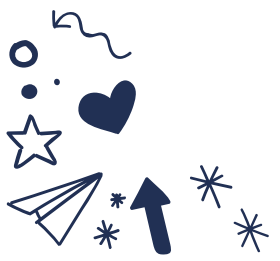
LINE版  
(虎皮IL)

# 老師應用各類特色教室 進行各項教學活動 協助教學更有效果及教學創新



<https://eportal.cjcu.edu.tw/Space/home/query>

 空間借用





學生跨域·自主

需要您推一把

# 請您協助這樣拉



❧ 部分嵌入課程  
評量**加分/計分**

❧ 完整修完課程  
取得學分

學生自學活動

MOOCs課程

微學程

PLUS學院

商業智慧雲創新微學程



# 112學年度新增「跨領域專業課程」畢業條件

大學部及進修學士班通識必修另需修足規定學分

以企管系為例

- 畢業前總修習「必修」學分數：73
- 畢業前總修習「選修」學分數：55
- 承認「外系選修」學分數至多：15

備註:

本系專業選修課程共分為A(數位經營模組)、B(行銷模組)、C(創新應用模組)三大領域模組，同學須擇一模組修習。專業選修模組不列為學生畢業條件，如修畢任一組專業選修模組，可於學位證書加註證明。112學年度入學之日間部學生，應修習2學分「跨領域專業課程」畢業條件。「跨領域專業課程」之認定條件如下：1. 校級所開設課程、各學院所開設之微學分課程及該科目非學生所屬學系(學程)之專業(必修或選修)課程。2. 若作為抵免學生所屬學系(學程)之專業課程不得認列。3. 該科目與學生所屬學系(學程)課程名稱相同，應視為原學系(學程)同一課程不得認列。4. 學生上修研究所課程，不得認列。5. 校定課程(體育、通識、語文、全民國防教育課程)不得認列。

協助學生解鎖跨域畢業條件

PLUS學院跨域微學程 X MOOCs數位學習







# MOOCs數位自學課程

## 鼓勵 選課

自主修習、自訂節奏、自我增能，  
不受時空限制，任何行動載具皆能完成數位自主學習！

## 如何 認列

由註冊課務組**PLUS學院網頁**公告當學期可選修課程

- 於**指定平台**修課完成後，繳交**課程通過完課證明**或**修課證明書**，  
至註冊課務組**辦理成績登錄**事宜。
- 數位課程認列畢業總學分數以**4**學分為上限

PLUS學院

PLUS學院

**112學年度新設PLUS學院**

本院積極推動學生跨領域學習、整合校內資源，培養學生多元學習機會



# MOOCs數位自學課程

MOOCs課程	開課平台	備註
從觀念到實戰：資料庫應用大無限	教育部平台 edu磨課師+ <a href="http://moocs.moe.edu.tw">moocs.moe.edu.tw</a>	預計9-10月上架
學會用數據說故事的魔法：資料視覺化設計		
成為前端設計師： 透過HTML + CSS學習網頁設計	TaiwanLIFE 臺灣全民學習平台 <a href="http://taiwanlife.org">taiwanlife.org</a>	已上架
為地球守住1.5度C：溫室氣體與碳排中和		

注意：課程以註冊課務組PLUS學院網頁公告為主



# 112-1 微學分課程



## 健科院 - 微酵藝術

膠囊裡的發酵產品-腸胃顧得好健康沒煩惱  
膠囊裡的發酵產品-免疫軍團的活化劑  
市場上的微酵價值...等

共**3**堂



## 資設院 - 數位力

我把3D變成紙模型了  
壓克力小夜燈設計工坊  
3D虛擬角色動作捕捉好好玩...等

共**7**堂



## 管院 - 綠色創新力

綠色金融概論  
綠色行銷概論  
綠色產品創新實務...等

共**14**堂



## 通識中心

健康藥不藥  
愛情之品格實踐力  
投資理財學-金融股實戰教學...等

共**9**堂



## 管院 - 專業英語力

來去台南  
如何投資理財  
財務跟會計的差別...等

共**13**堂



## 校牧室 - 減碳生態

山海圳國家級綠道走讀...等

共**1**堂



# 微學分課程選課資訊



關於長榮 ▾ 特色長榮 ▾ 教學研究 ▾ 行政支援 ▾ 國際交流 ▾ 招生資訊 ▾ 校園服務 ▾

學生專區  
教職員專區  
CJCU Learning 雲端智慧教室  
圖書館  
學生系統  
校園資訊系統單一登入  
空間借用系統  
Office365  
Office365 使用說明  
電子郵件系統Gmail  
公文公告

進入 **本校首頁**

- >> 點選 **學生專區**
- >> **活動歷程系統**
- >> **其他活動/微學分**

## 校園服務

- 學生專區
- 教職員專區
- CJCU Learning 雲端智慧教室
- 圖書館
- 學生系統
- 校園資訊系統單一登入
- 空間借用系統
- Office365
- Office365 使用說明

## 校園服務-學生專區

### 學習平台與課程資訊

- CJCU Learning 雲端智慧教室
- CJCU Go-learning 數位學習平台 (限校內連線)
- LiveABC 線上學習課程
- 選課系統
- 課程配置查詢
- 課程網要查詢

### 學生資訊系統及學務相關

- 學生系統
- 宿舍報修系統
- 場地借用申請
- 校外租屋系統
- 社團及活動申請

## 長榮大學 活動歷程

- 研習參訪 ▾
- 講座座談 ▾
- 學術研討 ▾
- 其他活動 ▾**

社團活動  
澎湖孝道

活動期間：2023-07-11  
主辦單位：創新育成中心  
報名狀態：已截止

經典99  
**微學分**

關鍵字  搜尋

活動總覽

快速搜尋

**微學分**

經典99

行事曆

活動統計

網站地圖



微學分報名  
QR Code





# Plus學院—商業智慧雲創新微學程

學習不再迷茫，擁有不同領域的知識

## 鼓勵選課

擁有更多元的就業選擇，增加在未來求職時的競爭力

擴展多元的社交領域，結識不同專業的人才

## 如何選課

選課時間： 09 / 11 ~ 09/12 (加退選第一階段)

09 / 14 ~ 09/22 (加退選第二階段)

選課管道：[學生選課系統\(Plus學院-商業智慧雲創新微學程\)](#)

## 修完課程

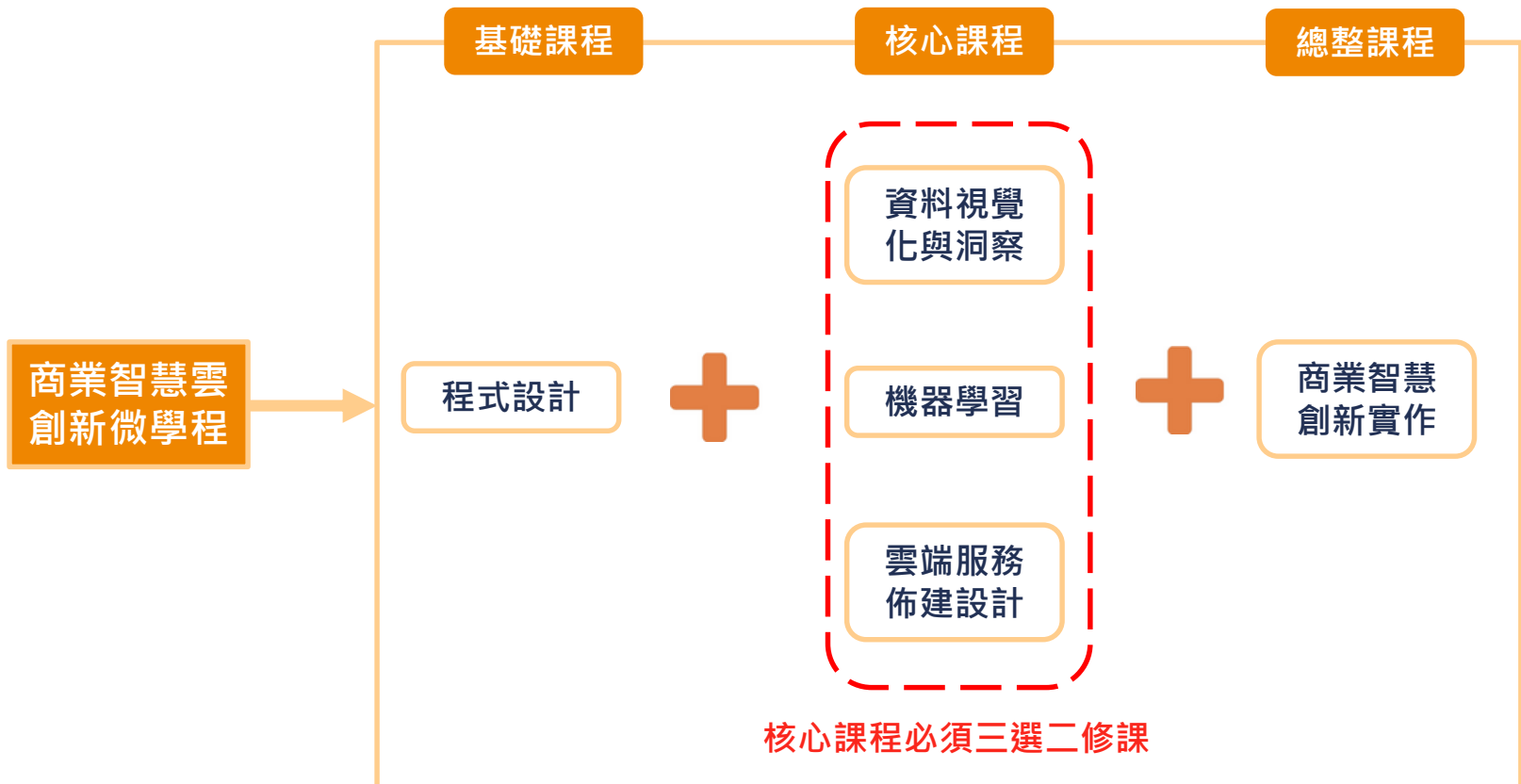
完成所有課程，[頒授完課證書](#)

完成部分課程，[頒授修課證書](#)





# 商業智慧雲創新微學程



# 學生自主學習

鼓勵系上同學踴躍申請

## 探索者展覽/講座

- 🔗 分享才藝、技能學習經驗及文學創作
- 🔗 分享旅行遊歷及成長經驗



- 🔗 鼓勵具特殊專長或特別學習經驗的同學向學生學習組報名
- 🔗 入選本活動者將致贈稿費、感謝狀

## 自主學習社群

- 🔗 學生共組社群，自訂主題並規劃1次以上的學習活動

服務學習社群

校際競賽學習社群

證照考取學習社群

自主學期社群(其他)



申請期間：112.09.11~09.20

補助項目：鐘點費、交通費、保險費、印刷費等  
審查方式及補助內容詳見學生學習組網頁公告



# 長榮大學起飛生多元學習輔助獎勵金

具有**中華民國國籍**，且符合以下條件：

具學雜費減免資格者

具大專校院弱勢學生助學計畫助學金補助資格者

原住民

家庭突遭變故經學校審核通過者

懷孕、扶養未滿3歲子女者

- ✓ 低收入戶學生、中低收入戶學生
- ✓ 身心障礙學生及身心障礙人士子女
- ✓ 特殊境遇家庭子女孫子女



上述對象含已獲准入學之大學部日間學制學生，不含休學、延修生。

詳情請參閱本組網頁：[學生學習組](#)>[以學代工](#)>[高等教育深耕計畫-完善就學協助機制](#)>[申請資格與辦法](#)



# 長榮大學起飛生多元學習輔助獎勵金

112年度計畫重大變革

需完成「兩個」「不同」面向之輔導事項才能領取獎勵金!

\*  
三大輔導面向

- 專業證照考照獎勵金
- 專業證照通過獎勵金
- 升學相關獎勵金
- 競賽優異獎勵金
- 校外實習獎勵金

生活面

職涯面

學業面

## ● 自主學習獎勵金

- 多元跨域學習獎勵金
- 學習目標達成獎勵金
- 學習成績進步獎勵金
- 學習成績優良獎勵金
- 學習成績卓越獎勵金
- 語文證照輔導獎勵金



# 數位學伴計畫

## 敬邀協助推薦學生



以「**生命陪伴生命，生活教導生活**」的核心價值，透過一對一視訊進行線上伴學，輔導小學伴數學、國文、SDGs(英文)、Scratch等多元課程，為偏遠地區的學童打造更多元的數位學習與環境。

學習端  
(小學伴)



- 每週2-3次、每次60-90分鐘
- 共計10週(20-30堂課)
- 定時、定點於校內電腦教室

教學端  
(大學伴)



獎勵金：3H/次	}	20堂	10,560元
(上課2H + 備課1H)		10堂	5,280元

<獎勵金無支應勞健保，故不與校內其他工讀時數衝突>

<依數位學伴之大學伴獎勵金制度增減核發獎勵金>

**【非工讀金，不與校內工讀衝突】**



# 其他宣導



講授課

體驗學習  
(1學分)

實習課

- 隔週上課
- 上課週次及教室請至學生學習組網頁查詢

- 教室環境維護(由學生學習組安排，可至學習組網頁查詢)
- 多元課程(自行上網申請)

體驗學習實習課

分為3期，每人須修習1期(4週)

組別

晨間組  
(每週共2次，每次時間為  
早上8:10~9:00)

課間組  
(一週2節課，開課時段依  
學生學習組公告為主)

申請方式

無需申請，由學生學習組  
安排(若有衝堂請至學生  
學習組辦理異動)

期限內自行至學生學習組  
網頁申請，逾時則安排至  
晨間組

改為  
8:10



# 鼓勵學生 積極填答 教學意見調查 增加有效問卷數

- 未綁選課
- 匿名填答
- 填答期間  
自112/12/25起  
至113/01/07止



沒填的影響 ➔

消極面

收集評鑑資料時、升等時、撰寫計畫時  
都沒有教學績效的量化數據可呈現

教師成長  
社群

教發  
妤婷  
1822

教學實踐  
研究

教發  
衛中  
1818

微學分

學學  
美荷  
1834

校內教學  
創新徵件

教發  
妤婷  
1822

I-Learning  
雲端智慧教室

教發  
衛中  
1818

學生社群

學學  
明憲  
1832

教學助理

教發  
婉沂  
1816

MOOCs

教發  
宜蓁  
1819

體驗學習

學學  
明憲  
1832

商業智慧雲  
創新微學程

教發  
軒偉  
1821

數位學伴

教發  
祐筑  
1820

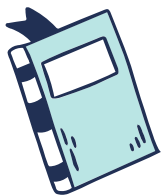
起飛多元  
學習

學學  
尚群  
1836

THANK YOU



**B**



**3**



**2**



**A**



$2 \times 2$



**1**

