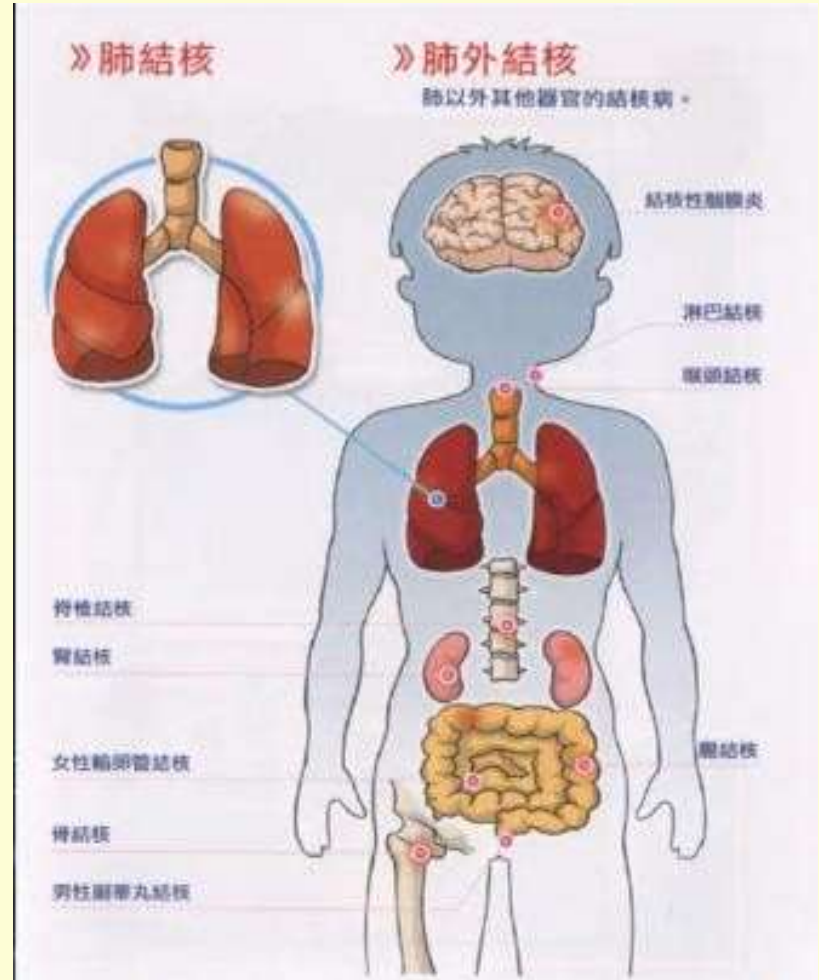


肺結核之預防與治療

長榮大學
衛生保健組
113.7.10更新

什麼是肺結核？

- ♥由結核桿菌所引起的疾病，不會遺傳。
- ♥任何器官都有可能得到此疾病。
- ♥結核菌可以進入人體的任何部位，除肺部以外，另外如腦膜、淋巴腺、骨骼、腸、生殖器等都會，但以肺部最多，約佔百分之九十。



肺結核的症狀

- 大多數人早期無明顯症狀。

- 全身性症狀

易疲倦、厭食、午後近傍晚微發燒，體重減輕、夜間出汗、女性可能有月經不規則情形。

- 肺部症狀

- ♥ 咳嗽

- ♥ 吐痰

- ♥ 胸悶

- ♥ 胸痛

- ♥ 呼吸困難

- ♥ 咳血



七分篩檢法

- 七分篩檢法如下：
 - ♥ 咳嗽有痰 2分
 - ♥ 咳嗽兩週 2分
 - ♥ 胸痛 1分
 - ♥ 沒有食慾 1分
 - ♥ 體重減輕 1分
 - ♥ 合計5分請盡速就醫檢查



肺結核如何傳染

● 飛沫傳染

若在密閉不通風空間，
如：醫院、學校、宿舍、
娛樂場所等，傳染機率
相對較高。



肺結核是否都會傳染

不是

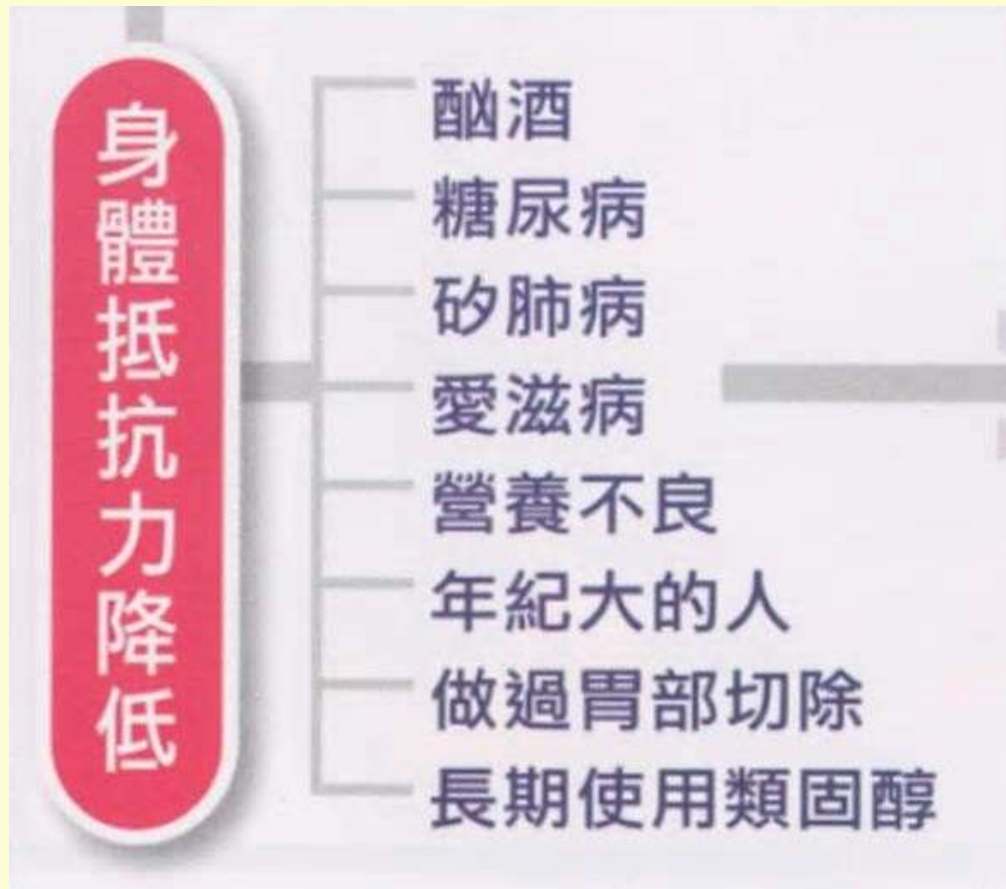
肺結核病人可分為開放性與非開放性。

- ◆開放性病人：指痰內含有結核菌會傳染給人的病人，這種開放性病人比較少，約佔全部肺結核病人的十分之一。
- ◆非開放性病人：指痰內不含結核菌不會傳染給別人的病人，這種非開放性病人比較多，約佔全部肺結核病人的十分之九。

得到結核病的高危險群

抵抗力弱的人易得到肺結核

如：



檢查肺結核的方法

- 每年定期X光檢查。
- 痰液培養。



什麼人最需要做胸部X光檢查

- 年齡40歲以上的人。
- 結核病人的家屬或接觸者。
- 經常有咳嗽、吐痰等呼吸道症的人。
- 未接種卡介苗結核菌素測驗陽性學生的家長。





避免傳染

痰吐衛生紙集中燒掉
或經抽水馬桶沖掉。



室內維持空氣流通。



打噴嚏咳嗽遮口鼻。



戒菸、戒酒。

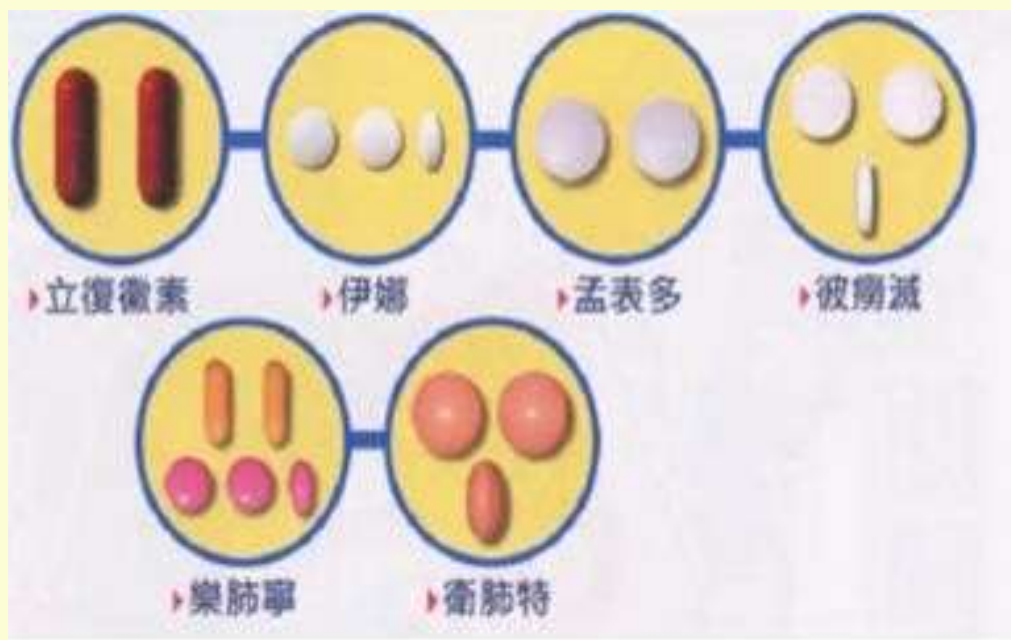


如何預防 肺結核

- 施打卡介苗：
嬰兒出生24小時以後，體重在2500公克以上，就可以接種；愈早接種愈好。

如何治療肺結核

- 前往慢性病防治機構，或找專門的醫師治療。
- 遵照醫護人員的指示服藥。



結核病的接觸者配合檢查

- 胸部X光片檢查（檢查是否已有無症狀的發病）
- 做結核菌素皮膚試驗（檢查是否被感染），優先潛伏感染治療。



- 左前臂掌側中段
- 48- 72小時後判讀
- 記錄硬結橫徑

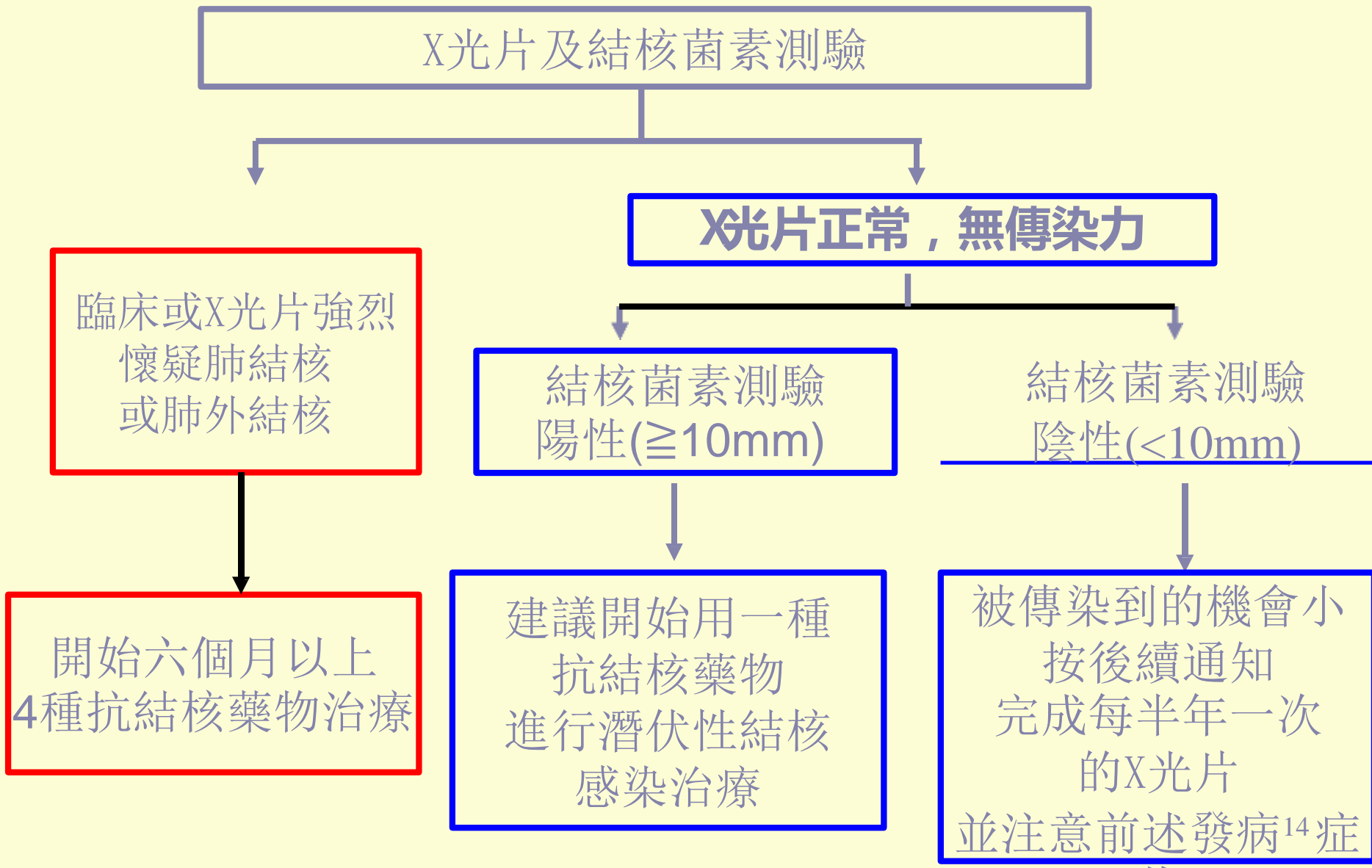
結核菌素檢查為陽性時

- 胸部X光正常，就代表沒有發病，**結核菌素檢查結果為陽性**，代表在過去某個時間被別人感染了結核菌，不一定是班上同學，也有可能會是親近的家人和親友。



- 建議**接受潛伏感染治療**，使用敵癆剋星片一天一次，為期九個月，來保護自己和家人。

接觸者檢查結果



結核病可以治癒

- 只要**規則服藥六個月到九個月**絕大部份的結核病人**都能痊癒**。
- 請給予你認識的病人鼓勵，因為他們好好治療也間接保護我們的健康
- 在規則**治療兩週後即沒有傳染力**無傳染力的病人可**正常生活工作**

肺結核都治策略

- 世界衛生組織建議各國推行**都治策略**，台灣目前亦採用此策略（DOTS; Directly Observed Treatment, Short-course）
- DOTS策略是指對肺結核病人**採用最有效的藥物**組合，以短程的治療方式，在**醫護人員親自督促觀察**之下，使病人服下每1顆應服的藥，以達95%以上的治癒力。

治療肺結核應注意事項

- 居家治療和住院治療效果一樣，非特殊情形**不必住院**。
- 一般病人**可以照常工作**：
肺結核病人在治療中，除嚴重者外，仍可照常工作，不需特別的休息，也不需要特別的飲食，只要符合均衡膳食的原則就可以了。
- 必須按時複查：
治療中的病人要遵照醫師的指示，**按期作痰液和 X 光的複查**，以明瞭病況的進展情形。

「結核停看聽 篩檢向前行」
 「Yes! We Can End TB」
 結核不用怕！拒絕酷酷掃！

	結核病	潛伏結核感染
症狀	咳嗽、胸痛、體重減輕、倦怠、食慾不振、發燒、咳血等	無
傳染途徑	飛沫與空氣傳染，通常會傳染給病患同住一室的家人或親近接觸者	不具傳染力，但終生有5-10%機會發病成結核病
治療方法	每天服藥，持續6至9個月	治療期較短且多種處方可供選擇，醫師會依個別狀態給予適當處方
治療副作用	較多	較少
篩檢方法	痰液檢驗、胸部x光檢查	<2歲 → 結核菌素皮膚測驗(TST) ≥2歲 → 丙型干擾素釋放試驗(IGRA) 抽血檢查

⚠ 當出現咳嗽兩週且合併其他症狀，建議趕快就醫檢查。



敬祝平安喜樂

衛保組關心您

