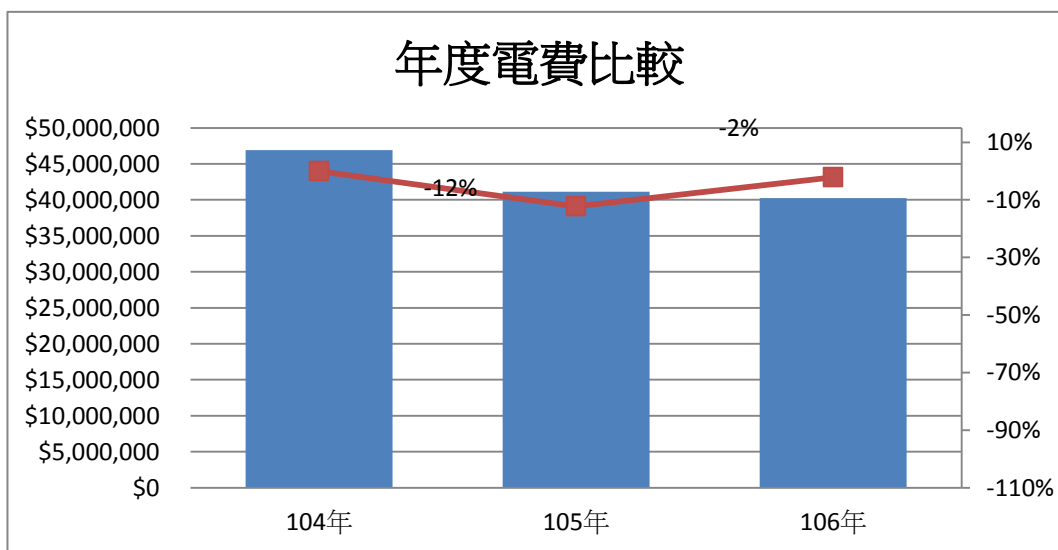
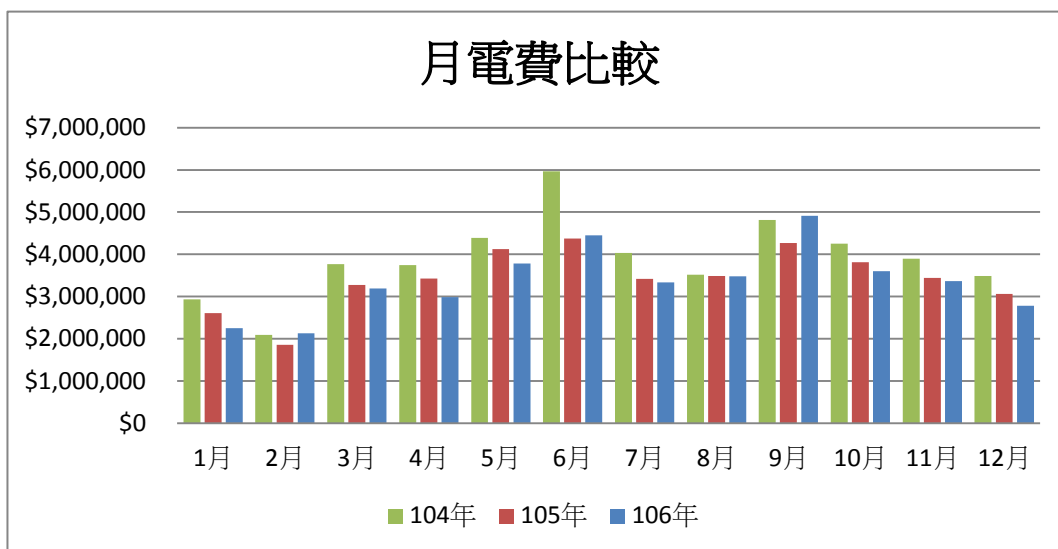


104年~106年電費比較

電費	104年	105年	106年
1月	\$2,935,335	\$2,605,237	\$2,251,949
2月	\$2,089,912	\$1,859,313	\$2,125,855
3月	\$3,770,275	\$3,271,163	\$3,193,655
4月	\$3,743,606	\$3,426,002	\$2,985,764
5月	\$4,387,606	\$4,127,305	\$3,785,998
6月	\$5,965,809	\$4,371,371	\$4,451,170
7月	\$4,033,621	\$3,419,928	\$3,332,148
8月	\$3,519,750	\$3,484,031	\$3,476,651
9月	\$4,812,131	\$4,270,279	\$4,911,230
10月	\$4,252,676	\$3,809,790	\$3,598,306
11月	\$3,898,556	\$3,441,054	\$3,365,663
12月	\$3,490,037	\$3,062,446	\$2,783,541
全年總計	\$46,899,314	\$41,147,919	\$40,261,930



104年~106年電度數比較

度數	104年	105年	106年
1月	880800	857600	794400
2月	583200	544800	717600
3月	1184800	1094400	1213600
4月	1276000	1348800	1123200
5月	1580000	1660800	1514400
6月	1706400	1342400	1381600
7月	1096800	1006400	964800
8月	936000	988800	985600
9月	1371200	1375200	1525600
10月	1540800	1547200	1454400
11月	1397600	1335200	1301600
12月	1196800	1159200	1039200
全年總計	14750400	14260800	14016000

