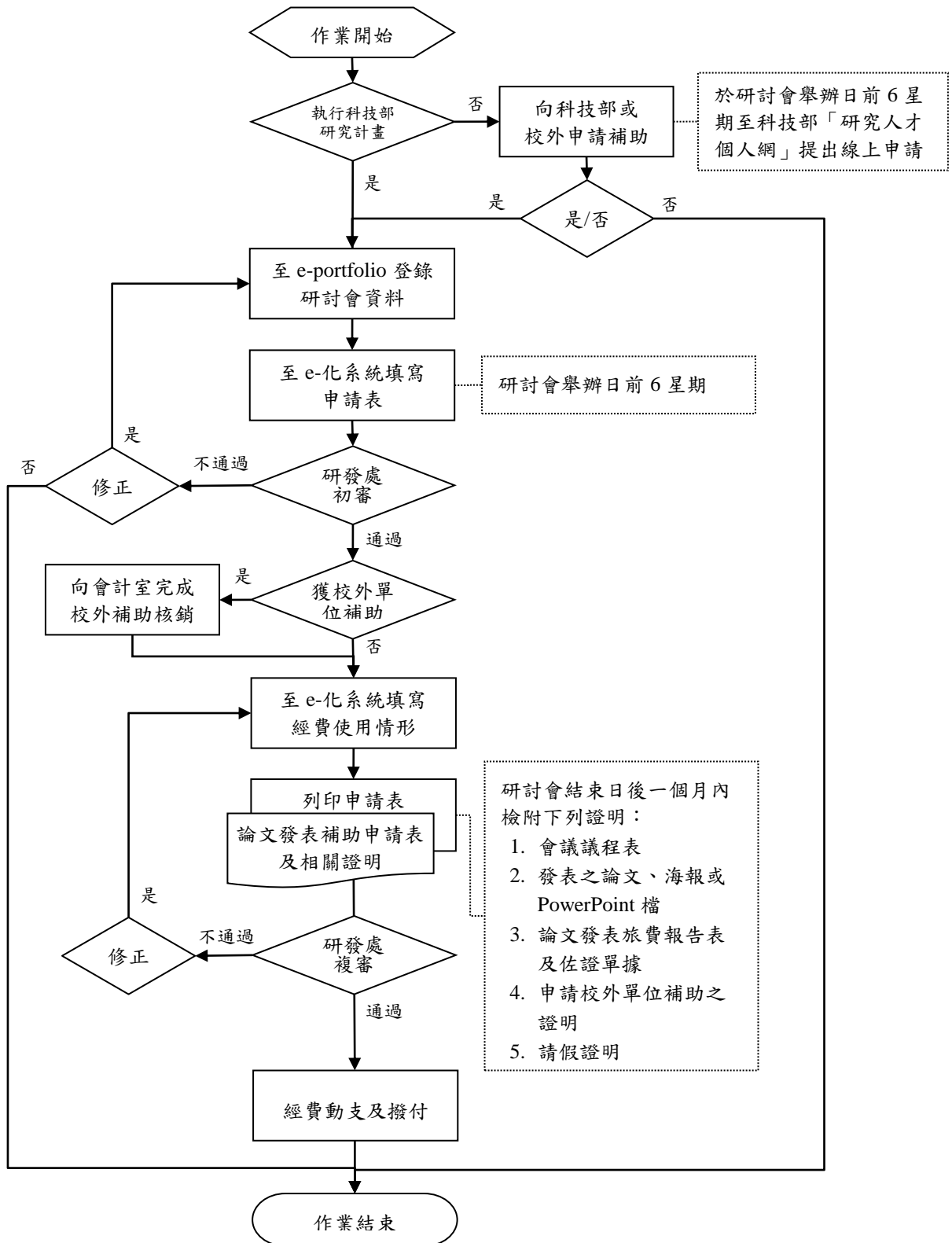


國外研討會論文發表補助—系統操作手冊

1. SOP



2. 操作說明

申請前，請先至教師 e-portfolio 維護研討會資料。

按住 Ctrl 並點選以下選項，可快速查詢系統操作方式：

第一階段申請

系統會出現下列訊息，請老師選擇

回查詢畫面

，不需列印申請表。



申請狀態查詢

第二階段申請(經費核銷)

第一階段申請

請於研討會舉行日前至少六星期提出申請

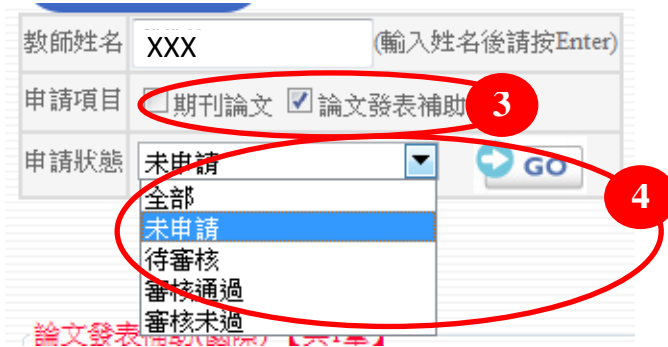
進入 e-化系統填寫申請表，操作步驟如下：

A. 選擇「研發系統」之「獎(補)案申請」



B. 在申請項目中勾選 **論文發表補助**

在申請狀態中點選 **未申請** 再按 **GO**



C. 系統會帶出教師尚未申請的研討會資料，請老師們在欲申請補助之案件的「申請狀態」欄按下 **申請**，此時系統會跳出另一視窗 (如下頁所示)

論文發表補助(國際) 【共1筆】

	申請人	論文名稱	研討會名稱	佐證檔案	申請單	申請狀態	管理者
1	XXX	XXXXXXXXXXXXXXXX	XXXXXXXXXXXXXXXX	<input type="button" value="瀏覽"/>	-	<input type="button" value="申請"/>	-

D. 第一階段申請時，請老師們填寫紅色框框內資料即可，並將右方捲軸拉到最下方按下 **儲存**

出席會議論文補助申請 [RD00...]

出席會議論文補助申請 [操作說明](#) [線上需求申請](#)

申請人: XXX 所屬單位: 心理系 職稱: 助理教授

論文名稱: XXXXXXXXXXXXXXXX

研討會名稱: XXXXXXXXXXXXXXXX

發表年月: 2014/6

發表地點: 中國北京

國際性/非國際性: 非國際性組織

以上資料來源: [教師 e-portfolio](#)

申請日期: 2014/4/11 下午 01:29:33

申請狀態: 待審核 複審通過 複審未過 初審通過 初審未過

6

研討會日期: (限於研討會舉行日六星期前申請)

主辦單位:

校外經費申請情形: 使用國科會專題研究計畫經費 補助編號:
 已向國科會申請學者專家出席國際會議補助
 已獲校外單位補助
 未獲補助
 (本補助規範為**差額補助**，違反規定者須依法繳回補助款)

實支費用 (新台幣)	機票費	註冊費	生活費	實支費用
	<input type="text"/> 元	<input type="text"/> 元	<input type="text"/> 元	<input type="text"/> 0 元

1. 獲國科會或校外單位補助並需正本核銷者，申請本項補助時，請檢附單據「影

備註: 1. 獲國科會或校外單位補助並需正本核銷者，申請本項補助時，請檢附單據「影本」；無校外補助者請檢附單據「正本」。

注意事項: 一、發表地點在亞洲地區者補助費用以15,000元為上限，在歐、美、澳、非等地區者補助費用以30,000元為上限，申請人應於研討會結束日期後一個月內完成申請，逾期不予受理。每人每一學年度以補助一次為限。
 二、各補助項目支用標準，依行政院國外出差旅費報支要點及本校相關規定辦理。
 三、發表日係非假日期間者，請依本校相關規定辦妥請假手續，並附假單影本以茲證明。
 四、本校補助金額如為二萬元(含)以上者，依所得稅法規定須知10%之代扣稅額。

儲存

7

E. 系統會出現下列訊息，請老師選擇 **回查詢畫面**，不需列印申請表。



申請狀態查詢

A. 選擇「研發系統」之「獎(補)案申請」



B. 在申請項目中勾選 **論文發表補助**

在申請狀態中點選 **全部** 再按 **GO**



C. 系統會帶出教師所有的研討會資料，「申請狀態」欄會顯示審核情形。

論文發表補助(國際) 【共2筆】

	申請人	論文名稱	研討會名稱	佐證檔案	申請單	申請狀態	管理者
1	XXX	XXXXXXXXXXXXXXXX	XXXXXXXXXXXXXXXX	<input type="button" value="瀏覽"/>	<input type="button" value="檢視"/>	<input type="button" value="初審通過"/>	-
2	XXX	XXXXXXXXXXXXXXXX	XXXXXXXXXXXXXXXX	<input type="button" value="瀏覽"/>	-	<input type="button" value="申請"/>	-

下表為申請狀態及可執行動作一覽表：

申請狀態	可執行之動作
初審通過	【檢視】申請單及執行第二階段實支費用填報
初審退件	【檢視】申請單及【修改】申請資料
複審通過	【檢視】申請單
複審退件	【檢視】申請單及【修改】申請資料

若為退件，請老師再回到 e-portfolio 或 **第一階段申請** 修正資料並重新送件。

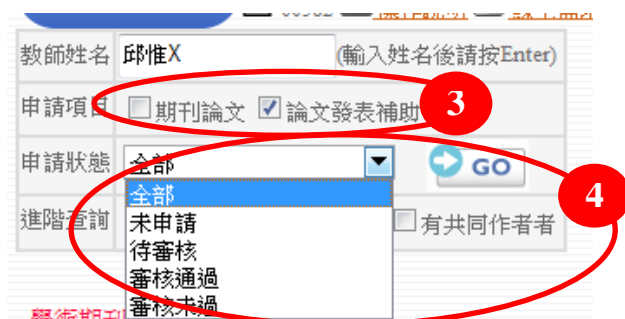
第二階段申請(經費核銷) 請於研討會結束日一個月內辦理

A. 選擇「研發系統」之「獎(補)案申請」



B. 在申請項目中勾選 論文發表補助

在申請狀態中點選 全部 再按 GO



C. 點選 初審通過 鍵後，系統會跳出另一視窗 (如下頁所示)。

論文發表補助(國際) 【共2筆】

	申請人	論文名稱	研討會名稱	佐證檔案	申請單	申請狀態	管理者
1	XXX	XXXXXXXXXXXXXXXX	XXXXXXXXXXXXXXXX	瀏覽	檢視	初審通過	-
2	XXX	XXXXXXXXXXXXXXXX	XXXXXXXXXXXXXXXX	瀏覽	-	申請	-

D. 請老師們填寫紅色框框內實支金額，並將右方捲軸拉到最下方按下 **儲存**

出席會議論文補助申請[RD00...]

出席會議論文補助申請 操作說明 線上需求申請

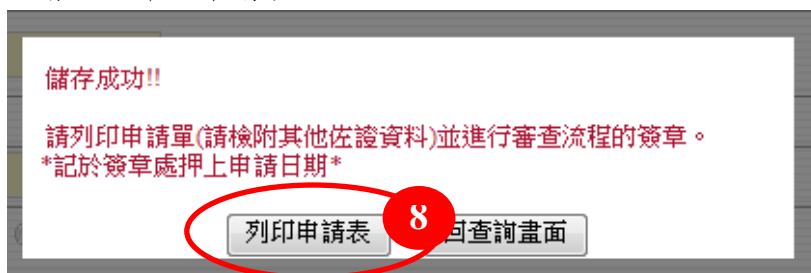
申請人	XXX	所屬單位	心理系	職稱	助理教授
論文名稱	XXXXXXXXXXXXXXXXXX				
研討會名稱	XXXXXXXXXXXXXXXXXXXX				
發表年月	2014/6				
發表地點	中國北京				
國際性/非國際性	非國際性組織				
以上資料來源：教師 e-portfolio					
申請日期	2014/4/11 下午 01:29:33				
申請狀態	<input checked="" type="radio"/> 待審核 <input type="radio"/> 複審通過 <input type="radio"/> 複審未過 <input type="radio"/> 初審通過 <input type="radio"/> 初審未過				
研討會日期	2014/6/1 (限於研討會舉行日六星期前申請)				
主辦單位	2014/6/1				
校外經費申請情形	<input type="radio"/> 使用國科會專題研究計畫經費 補助編號： <input type="text"/> <input type="radio"/> 已向國科會申請學者專家出席國際會議補助 <input type="radio"/> 已獲校外單位補助 <input type="radio"/> 未獲補助 (本補助規範為 差額補助 ，違反規定者須依法繳回補助款)				
實支費用(新台幣)	機票費	註冊費	生活費	實支費用	
	元	元	元	0元	

1. 獲國科會或校外單位補助並需正本核銷者，申請本項補助時，請檢附單據「影

備註	1. 獲國科會或校外單位補助並需正本核銷者，申請本項補助時，請檢附單據「影本」；無校外補助者請檢附單據「正本」。
注意事項	一、發表地點在亞洲地區者補助費用以15,000元為上限，在歐、美、澳、非等地區者補助費用以30,000元為上限，申請人應於研討會結束日期後一個月內完成申請，逾期不予受理。每人每一學年度以補助一次為限。 二、各補助項目支用標準，依行政院國外出差旅費報支要點及本校相關規定辦理。 三、發表日係非假日期間者，請依本校相關規定辦妥請假手續，並附假單影本以茲證明。 四、本校補助金額如為二萬元(含)以上者，依所得稅法規定須知10%之代扣稅額。

儲存

- E. 如申請表無誤，按下 **儲存** 鍵時，視窗會出現下列訊息，請按 **列印申請表**，系統會自動帶出申請表的 PDF 檔。



請老師務必列印「申請表」並檢附佐證資料，繼續行政用印流程，才能完成補助申請程序。