

**2022/2/6 - 2/12**

**寒假櫻美林大學  
公共交通運輸主題  
線上體驗研修活動**

**說明會**



**2021/11/05 (FRI) 12:20~13:20**

**主講：日本教育中心**

# 線上體驗研修活動介紹

- ▶日期：2022年2月6日(日)~2月12日(六)，共7天
- ▶協辦姐妹校簡介：

櫻美林大學 J. F. Oberlin University

位於日本東京都，共有5校區。

創立於1966年，設有文理綜合學群、商務管理學群、健康福利學群、藝術文化學群、國際語言文化學群、航空管理學群。



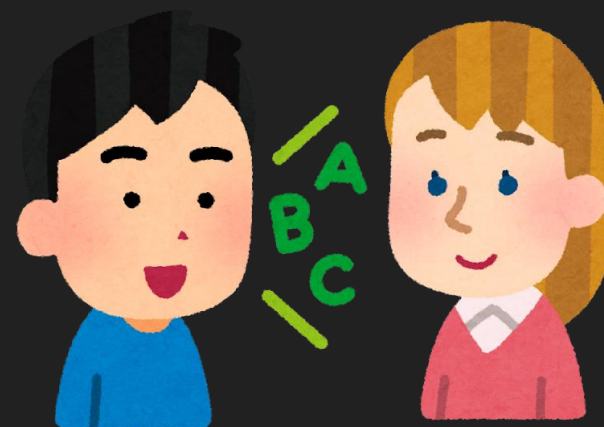
# 線上體驗研修活動介紹

## ▶活動說明：

與櫻美林大學學生（日本籍）、櫻美林大學姊妹校斯里蘭卡學籍學生等，共同線上參與公共交通主題講座、交流討論及交通機關直播參訪等，**全程使用英文**。視2022年防疫狀況，有機會調整成實體赴日短期體驗研修交流團。

## ▶報名資格：

- 1.須為長榮大學在學學生
- 2.具備相當英語溝通能力
- 3.對公共交通運輸以及與外籍生交流有興趣



# 線上體驗研修活動介紹

- ▶ 線上研修地點及使用軟體：

線上活動使用軟體將視承辦單位公告為主，並於日後告知活動連結。參與課程同學請各自確保所在地點網速及軟體操作，於指定時間上線上課。

- ▶ 線上研修行程：實際行程將視日後承辦單位公告為主。

- ▶ 招收名額：7名，將於**11月10日（三）**舉辦甄選面試。

# 線上體驗研修活動報名資訊說明：費用&保證金

- ▶活動費用：姊妹校全額補助。
- ▶保證金NTD\$ 2,000 元。
  - 1.活動全程參與並完成成果報告繳交者，全額退還保證金。
  - 2.於開課一週前因個人因素臨時取消者、出席課程未達總時數三分之一者，將通知扣除50%保證金，後由校方統一匯款退還保證金餘額。

# 線上體驗研修活動報名資訊說明：方法&截止日

- ▶報名日期：即日起至 11月9日(二) 12:00 前止
- ▶報名程序：填寫線上報名表單
  - 至日本教育中心繳交報名所需資料
  - 11月09日公布甄選面試順序
  - 11月10日舉辦甄選面試
  - 甄選錄取者請循通知至日本教育中心繳納保證金現金
  - 報名完成

# 線上體驗研修活動報名資訊說明：所需資料

▶所需資料：將以下繳交至日本教育中心

A 填寫線上報名表 <https://reurl.cc/r1k09b>

B 報名表

C 學生證正反面影本(拍照亦可)

D 大學歷年中文成績單正本一份；大一新生請提供高中歷年成績單影本

E 英文檢定成績證明影本(如有)

F 體驗研修活動行政契約書正本1式2份



# 線上體驗研修活動報名資訊說明：甄選面試

- ▶ 甄選面試：11月10日(三) 暫定中午時間
- ▶ 面試順序及地點：11月09日(二)下午一併公告
- ▶ 說明：英文面試為主，必要時可能以中文補充說明，每人約6-8分鐘
- ▶ 注意事項：
  - 1.若與上課時間衝突，請應試者自行請假。
  - 2.應試時，手機請務必關機。
  - 3.請注意面試報到時間，務必於報到時間前抵達面試場地，面試開始時間前未到視為放棄。



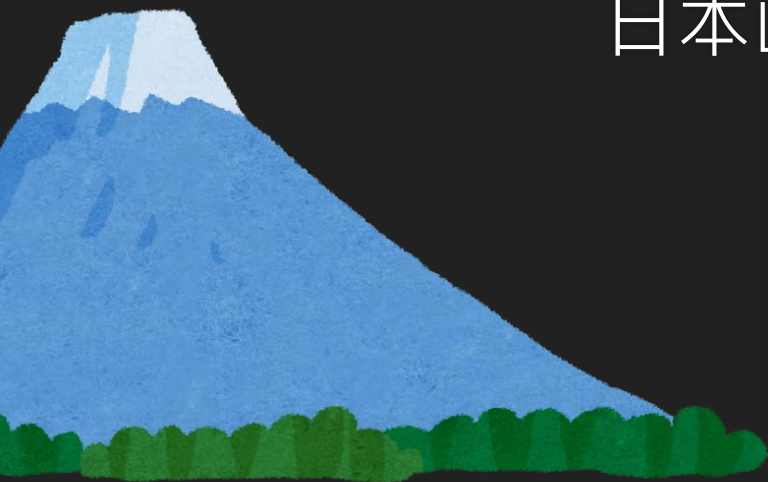
# 線上體驗研修活動注意事項

- ▶參加者須尊重主辦學校安排之課程行程，不得任意缺曠課。
- ▶參加者須於110學年度第二學期開學2週內繳交成果報告書，若未依規定繳交，將扣除全額保證金。
- ▶相關行程內容異動，以本校國際處日本教育中心公布資訊為準。



# 實體赴日短期體驗研修交流團辦理可能性檢討

- ▶ 成立前提：國際疫情平緩，返台隔離制度解除等條件許可下，將視情況通知改制辦理實體赴日短期體驗研修交流團。
- ▶ 研修地點：日本東京，櫻美林大學新宿校區、東急電鐵總公司等。  
日本山梨，山梨磁浮展示中心、富士山車站等。



# 實體赴日短期體驗研修交流團辦理可能性檢討

- ▶ 費用說明及繳交方式：姊妹校櫻美林大學補助行程內之國際機票、在日交通移動、參訪門票、住宿及餐費（每人1天2000日幣）。
- ▶ 補助費用**不包含**：其他私人花費(如超額餐費)、個人保險及因防疫政策衍伸之接受核酸檢測(PCR)檢測費、隔離費用等。



# 實體赴日短期體驗研修交流團辦理可能性檢討

## ▶保證金NTD\$2,000

- 1.如活動全程參與並完成成果報告（3分鐘影片）繳交者，全額退還保證金。
- 2.原則上無法取消報名，如於開課一週前因個人重大因素臨時取消者、出席課程未達總時數三分之一者，將通知扣除50%保證金，後由校方統一退還保證金餘額。

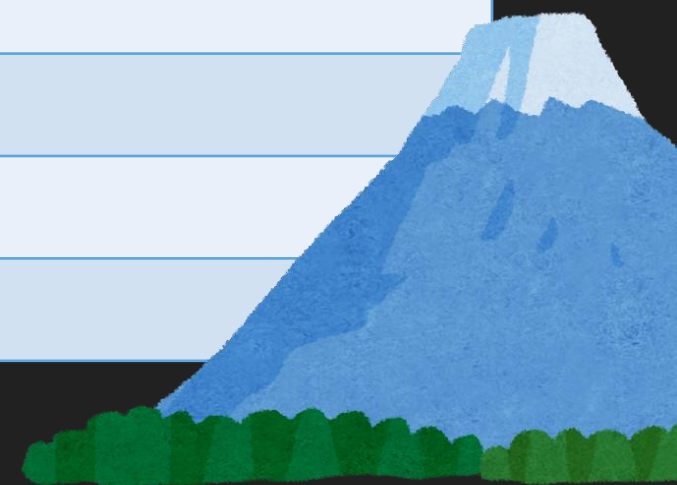
# 實體赴日短期體驗研修交流團 日程表

2/6(SUN)	AM	出發
	PM	台灣學生抵達成田機場、到飯店後舉辦簡易說明會
2/7(MON)	AM	行前教育、分組、講座
	PM	參訪公共交通相關機關
2/8(TUE)	AM	拜訪東急電鐵，參與主題講座
	PM	渋谷，原宿漫步



# 實體赴日短期體驗研修交流團 日程表

<b>2/9(WED)</b>	AM	移動到山梨縣立磁浮展示中心
	PM	研修結束後在飯店開檢討會
<b>2/10(THU)</b>	AM	從富士山車站移動到新宿
	PM	講座：JR東日本的綜合城市開發計劃與國際戰略
<b>2/11(FRI)</b>	AM	分組討論，準備成果發表
	PM	分組報告、結業式、情報交流會
<b>2/12(SAT)</b>	AM	成田/羽田出發
	PM	賦歸



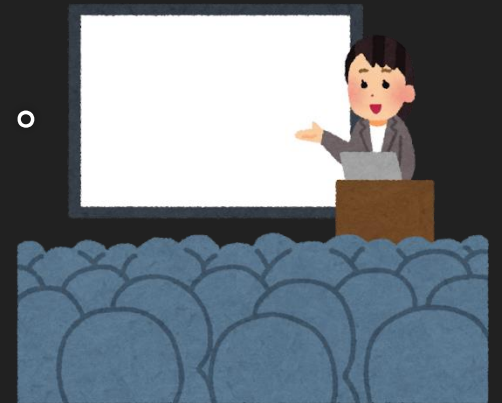
# 實體赴日短期體驗研修交流團成果影片及分享會

▶ 須繳回：

1. 機票來回票根（拍照即可）
2. 三分鐘剪輯影片



▶ 參加校內成果分享會，與全校師生共享心得。



# 確認清單，須與家長討論、確定

- ▶1. 本活動原則上以線上型態進行，會準時參加11月10日甄選面試。
- ▶2. 本活動原則上以線上型態進行，線上活動所需自備交流物品、設備及網路，將由學生自行準備、安排。
- ▶3. 本活動原則上以線上型態進行，但視疫情狀況可能改制成實體海外交流。將配合承辦單位辦理，沒有異議。
- ▶4. 本活動如改行實體赴日短期體驗研修交流團，其國內移動及護照、海外保險費、期間私人開銷（如超額餐費）費用等將由學生自行全額負擔。
- ▶5. 本活動如改行實體赴日短期體驗研修交流團，期間相關自費接受核酸檢測（PCR）檢測、隔離費用等將由學生自行全額負擔。



# 櫻美林大學公共交通運輸主題線上體驗研修活動

Q&A