



# 職輔好幫手， U can

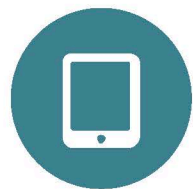
2023年2月17日(五)，10:00-12:00

分享者：蘇紋巧 (巧巧)

# 課程大綱



職涯基本觀念建立



認識UCAN平台基本功能

- 職涯**興趣**探索
- 職場**共通**職能
- 職場**專業**職能



綜合問題與討論



課程目標：透過UCAN讓學生初步了解興趣 進而建立自己的職涯概念

## 第一部分

# 職涯基本觀念建立

(生涯 vs 職涯 vs 學涯)



## 第二部分



# 認識 UCAN

# UCAN 電腦版

## 請先熟悉一下各個按鈕位置&功能

The screenshot shows the UCAN (Career & Competency Assessment Network) website. At the top, there is a navigation bar with links: 回首頁, 認識UCAN, 網站導覽, UCAN使用指南, 常見問題, 聯絡我們. The main header features the UCAN logo and the text '大專校院 就業職能平台'. Below the header is a navigation menu with five items: 職能起飛 職場加值, 能力養成, 職能診斷, 職涯探索, and 職能起飛 職場加值. A red box highlights this menu. To the left of the menu is a user login section with fields for 帳號, 密碼, and 驗證碼, and a 登入 button. Below the login section are links for 重新產生, 帳號申請, and 忘記帳號/密碼. The main content area includes a 'UCAN 使用指南 大公開!' section with a video player and an '立即前往' button. To the right is a '最新消息 | NEWS' section with several news items. At the bottom, there is a page number indicator from 1 to 11 and a link for '更多最新消息...'.

Can you ?  
**UCAN**  
Career & Competency Assessment Network  
大專校院  
就業職能平台

回首頁 | 認識UCAN | 網站導覽 | UCAN使用指南 | 常見問題 | 聯絡我們

職能起飛 職場加值 | 能力養成 | 職能診斷 | 職涯探索

使用者登入  
Member Login

帳號：  
密碼：  
驗證碼：

登入

重新產生 | 帳號申請 | 忘記帳號/密碼

職能與職業查詢 | 職業興趣探索 | 職能診斷 | 能力養成計畫 | 諮詢及診斷紀錄

UCAN 使用指南 大公開!  
立即前往

最新消息 | NEWS

- 《系統公告》高教深耕專區：110學年共通職能校級平均數，已於111/11/25上線！
- 【線上研習】111年UCAN線上研習會系列影片已上線!!!
- 《系統公告》111學年度\_UCAN學校總管理者資料確認作業
- 《系統公告》UCAN平台支援當前版本與前一版本之瀏覽器，惠請使用者務必留意自身瀏覽器版本
- 《系統公告》UCAN平臺跨部會職能職業資源更新調整公告

1 2 3 4 5 6 7 8 9 10 11

更多最新消息...

# UCAN提供師長各項職能資源和診斷工具

Can you? UCAN 大專校院 就業職能平台

Welcome

使用者 張好娟 我的帳戶 修改密碼 登出 後台管理

UCAN 懶人包 UCAN應用教學 規劃發展工具 教育部 全球資訊網 Ministry of Education 教育部高教司 Department of Higher Education 大學課程資源網 教育部 技職課程資源網

111/9/28 (三) 111年 UCAN 線上研習會

場次1 UCAN於校務研究之應用 場次2 運用UCAN於高教深耕績效指標

立刻報名

最新消息 | NEWS

- 《停機公告》本平台將於7/13(三)06:00~18:00暫停服務，造成不便，敬請見諒!
- 《系統公告》UCAN平台支援當前版本與前一版本之瀏覽器，惠請使用者務必留意自身瀏覽器版本
- 《系統公告》UCAN平臺跨部會職能職業資源更新調整公告
- 《停機公告》本平台將於4/9(六)00:00~4/10(日)23:59暫停服務，造成不便，敬請見諒!
- 《系統公告》UCAN平臺各校系所「最大年級數」以教育部規定一般修業年限為標準

學校應用分享

- 《110年UCAN線上研習》UCAN業務推動報告
- 《110年UCAN線上研習》UCAN應用教學規劃發展工具
- 《110年UCAN線上研習》：國立臺中科技大學-運用教育部UCAN平台 建置課程地圖及完善教學品保

檔案下載 | DOWNLOAD

- 《活動講義》【110年UCAN線上研習會】場次1：教學發展應用與交流 講義下載
- 《活動講義》【110年UCAN線上研習會】場次2：校務研究應用與交流 講義下載

## 職能資源

提供**職業**和**職能**查詢，幫助學生認識職場並瞭解應具備之能力

## 職能診斷

協助學生探索**生涯興趣**，評估職場應備**共通職能**和**專業職能**水準

## 應用案例

各校應用UCAN案例及歷年研習會精華影片



# 學生需要完成哪些測驗? (參考)

● ● ● 職涯發展中心

## UCAN 共通職能施測

問題解決

溝通表達

創新能力

持續學習

工作責任及紀律

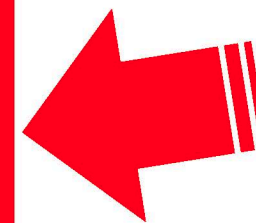
人際互動

資訊科技應用

團隊合作

- 共通職能是指從事各種不同的職業，都需要具備的能力
- 分為8項，共52題，施測10分鐘

施測時機	(新生週)					
	入學前	大一上	大二上	大三上	大四上	畢業前
職業興趣探索	✓					
共通職能診斷	✓	✓	✓	✓	✓	✓
專業職能診斷					✓	✓



# UCAN- 施測項目- 興趣、共通職能、專業職能



## UCAN以職能為依據

UCAN	<b>共通職能</b>	<b>專業職能</b>					
定義	為從事各種不同的職業都需要具備的能力	執行某項工作時，達成工作目標所需的專業知識與能力					
發展	蒐集國內外文獻經由跨產業之產官學專家會議，並透過各領域在職人士大規模問卷調查驗證。	以主計處所公告「中華民國行業標準分類」為主架構，符合聯合國ISIC(2008, Rev.4)及NAICS (2007Rev.4) 等國際職業分類標準，並依據 <b>實際產業概況及專家意見</b> ，輔以國內業界意見及人力銀行資料，歸納出16個職涯類型及66個就業途徑。最後透過各領域在職人士大規模問卷調查驗證。					
數量	8個職能	16個職涯類型中有66就業途徑，下面有不同專業職能敘述					
職能內涵	<ul style="list-style-type: none"> <li>溝通表達</li> <li>持續學習</li> <li>人際互動</li> <li>團隊合作</li> <li>問題解決</li> <li>創新</li> <li>工作責任及紀律</li> <li>資訊科技應用</li> </ul>	<table border="1"> <tr> <td> <b>建築營造</b>                      建築規劃設計                      營造及維護   <b>天然資源、食品與農業</b>                      食品生產與加工                      植物研究發展與應用                      動物研究發展與應用                      自然資源保育                      環境保護與衛生                      農業經營   <b>藝文與影音傳播</b>                      影視傳播                      印刷出版                      視聽藝術                      表演藝術                      新聞傳播                      通訊傳播                 </td> <td> <b>企業經營管理</b>                      一般管理                      企業資訊管理                      人力資源管理                      運籌管理                      行政支援   <b>資訊科技</b>                      網路規劃與建置管理                      資訊支援與服務                      數位內容與傳播                      軟體開發及程式設計   <b>醫療保健</b>                      醫療服務                      長期照護服務                      公共衛生                      健康產業及醫務管理                      生技研發                 </td> <td> <b>金融財務</b>                      證券及投資                      財務                      銀行金融業務                      保險                      會計   <b>政府公共事務</b>                      國防                      外交與國際事務                      公共行政   <b>個人及社會服務</b>                      學前照護及教育                      心理諮詢服務                      社會工作服務                      個人照護服務   <b>教育與訓練</b>                      教育行政                      教學                 </td> <td> <b>休閒與觀光旅遊</b>                      餐飲管理                      旅館管理                      旅遊管理                      休閒遊憩管理   <b>科學、技術、工程、數學</b>                      工程及技術                      數學及科學   <b>物流運輸</b>                      運輸作業                      物流規劃及管理                      運輸工程                      運輸規劃及管理                 </td> <td> <b>行銷與銷售</b>                      行銷管理                      專業銷售                      行銷傳播                      市場分析研究                      零售與通路管理   <b>司法、法律與公共安全</b>                      司法                      公共安全                      法律服務   <b>製造</b>                      生產管理                      製程研發                      設備安裝維護                      品質管理                      資材及庫存規劃                      工業安全管理                 </td> </tr> </table>	<b>建築營造</b> 建築規劃設計 營造及維護  <b>天然資源、食品與農業</b> 食品生產與加工 植物研究發展與應用 動物研究發展與應用 自然資源保育 環境保護與衛生 農業經營  <b>藝文與影音傳播</b> 影視傳播 印刷出版 視聽藝術 表演藝術 新聞傳播 通訊傳播	<b>企業經營管理</b> 一般管理 企業資訊管理 人力資源管理 運籌管理 行政支援  <b>資訊科技</b> 網路規劃與建置管理 資訊支援與服務 數位內容與傳播 軟體開發及程式設計  <b>醫療保健</b> 醫療服務 長期照護服務 公共衛生 健康產業及醫務管理 生技研發	<b>金融財務</b> 證券及投資 財務 銀行金融業務 保險 會計  <b>政府公共事務</b> 國防 外交與國際事務 公共行政  <b>個人及社會服務</b> 學前照護及教育 心理諮詢服務 社會工作服務 個人照護服務  <b>教育與訓練</b> 教育行政 教學	<b>休閒與觀光旅遊</b> 餐飲管理 旅館管理 旅遊管理 休閒遊憩管理  <b>科學、技術、工程、數學</b> 工程及技術 數學及科學  <b>物流運輸</b> 運輸作業 物流規劃及管理 運輸工程 運輸規劃及管理	<b>行銷與銷售</b> 行銷管理 專業銷售 行銷傳播 市場分析研究 零售與通路管理  <b>司法、法律與公共安全</b> 司法 公共安全 法律服務  <b>製造</b> 生產管理 製程研發 設備安裝維護 品質管理 資材及庫存規劃 工業安全管理
<b>建築營造</b> 建築規劃設計 營造及維護  <b>天然資源、食品與農業</b> 食品生產與加工 植物研究發展與應用 動物研究發展與應用 自然資源保育 環境保護與衛生 農業經營  <b>藝文與影音傳播</b> 影視傳播 印刷出版 視聽藝術 表演藝術 新聞傳播 通訊傳播	<b>企業經營管理</b> 一般管理 企業資訊管理 人力資源管理 運籌管理 行政支援  <b>資訊科技</b> 網路規劃與建置管理 資訊支援與服務 數位內容與傳播 軟體開發及程式設計  <b>醫療保健</b> 醫療服務 長期照護服務 公共衛生 健康產業及醫務管理 生技研發	<b>金融財務</b> 證券及投資 財務 銀行金融業務 保險 會計  <b>政府公共事務</b> 國防 外交與國際事務 公共行政  <b>個人及社會服務</b> 學前照護及教育 心理諮詢服務 社會工作服務 個人照護服務  <b>教育與訓練</b> 教育行政 教學	<b>休閒與觀光旅遊</b> 餐飲管理 旅館管理 旅遊管理 休閒遊憩管理  <b>科學、技術、工程、數學</b> 工程及技術 數學及科學  <b>物流運輸</b> 運輸作業 物流規劃及管理 運輸工程 運輸規劃及管理	<b>行銷與銷售</b> 行銷管理 專業銷售 行銷傳播 市場分析研究 零售與通路管理  <b>司法、法律與公共安全</b> 司法 公共安全 法律服務  <b>製造</b> 生產管理 製程研發 設備安裝維護 品質管理 資材及庫存規劃 工業安全管理			



# UCAN施測： 登入UCAN



# 學生登入UCAN路徑 (電腦版)

●●● 職涯發展中心分機 1151-1153

## Q 1：施測要在哪兒找

### •登入路徑

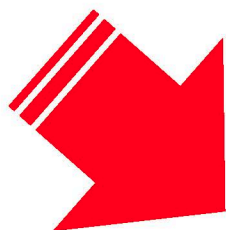


- ① 進入『學生系統』
- ② 選擇『電子履歷』
- ③ 點『UCAN職能施測』連到UCAN平台
- ④ 登入帳號密碼
- ⑤ 點選『職能診斷』- 職場共通職能

## 我無法登入，怎麼辦??

- ✓ 搜尋瀏覽器『UCAN』
- ✓ 輸入帳號『1033+學號英文字母大寫』
- ✓ 因學年度不同，密碼預設值有差異→110學年度(含)以前『同帳號』/111學年度入學『Cjcu2022』

# 登入UCAN (電腦版)



★學生常見問題:

1. 與學校連動
2. 不連動  
忘記帳號  
忘記密碼
3. 轉學生
4. 帳號申請

Can you ?  
**UCAN**  
Center & Competency Assessment Network  
大專校院  
就業職能平台

回首頁 | 認識UCAN | 網站導覽 | UCAN使用指南 | 常見問題 | 聯絡我們

職能起飛 職場加值 | 能力養成 | 職能診斷 | 職涯探索

使用者登入 Member Login

帳號:   
密碼:   
驗證碼:

登入

重新產生 | 帳號申請 | 忘記帳號/密碼

職能與職業查詢 | 職業興趣探索 | 職能診斷 | 能力養成計畫 | 諮詢及診斷紀錄

UCAN 使用指南 大公開!  
立即前往

最新消息 | NEWS

- 《系統公告》高教深耕專區：110學年共通職能校級平均數，已於111/11/25上線！
- 【線上研習】111年UCAN線上研習會系列影片已上線!!!
- 《系統公告》111學年度\_UCAN學校總管理者資料確認作業
- 《系統公告》UCAN平台支援當前版本與前一版本之瀏覽器，惠請使用者務必留意自身瀏覽器版本
- 《系統公告》UCAN平臺跨部會職能職業資源更新調整公告

更多最新消息...

1 2 3 4 5 6 7 8 9 10 11

# UCAN- 施測項目- 興趣、共通職能、專業職能



The screenshot shows the UCAN (Career & Competency Assessment Network) website. At the top, there is a navigation bar with links: 回首頁, 認識UCAN, 網站導覽, UCAN使用指南, 常見問題, 聯絡我們. The main header features the UCAN logo and the text '大專校院 就業職能平台'. Below the header, there is a navigation menu with icons and labels: 職業興趣探索, 職能診斷, 能力養成計畫, 諮詢及診斷紀錄. A red box highlights the '職業興趣探索' and '職能診斷' buttons. Below the navigation menu, there is a section titled '職能診斷' (Competency assessment) with a sub-header '職場共通職能 | 專業職能'. The main content area contains text explaining the assessment process and a '開始職場共通職能診斷' button. A woman in a white shirt is shown in the bottom right corner of the screenshot.





## Q 2 : 查施測分數?與他人差異?

### •簡易版結果

① 進入『學生系統』

② 選『共通職能診斷』

共通職能項目	診斷結果(最高5分)
溝通表達	3.71
持續學習	4
人際互動	4
團隊合作	4
問題解決	4
創新	4
工作責任及紀律	4
資訊科技應用	3.88

### •完整版結果

① 至UCAN平台

② 選『諮詢及診斷紀錄』

③ 選『歷次診斷結果』



•知彼：透過PR值了解與同儕的比較。例如你的PR值是PR80，即代表在一百人之中勝過80個人。

•知己：能保留最新4次診斷結果，追蹤自我職能變化。

## 共通職能



提醒同學：  
搭配學校選課系統，加強自己不足的地方。  
參加社團、活動，增加軟實力。

職涯發展中心分機 1151-1153

### Q 3：如何查找校內課程加強職能？

#### • 登入路徑

① 點『課程綱要』

② 選『課程職能』



#### • 查找課程訓練某項職能

Q 課程職能 Courses Competency

學年: 111

學期: 第二學期

學制: 大學部

課程類別: 一般專業課程

職能項目(-): 共通職能

相關性(-): 低

職能項目(+): 請選擇

相關性(+): 請選擇

查詢

③ 選『共通職能』，並選擇一項職能(例如 創新)

④ 『相關性』有高、中、低，建議先選“低”可看到最多課程

⑤ 未來修課的指引

課程名稱	開課碼	學分	開課系級	場必修	時間地點	授課教師	課類	課程備註
電腦圖設計	AZA005	3	大學部資訊學院學士班1A	選	星期五(2節~4節) L20102	楊孟偉	核能指標 A、B合班	
電腦圖設計	AZA030	3	大學部資訊學院學士班1B	選	星期五(2節~4節) L20102	楊孟偉	核能指標 A、B合班	

結果: 88筆

88筆

補充

# 學校資源介紹



# 借力使力，善用學校資源



**職涯發展中心**

訊息中心 單位簡介 **職輔資訊** 實習資訊 海外實習 成果展示 就業資訊 職日誌 校園徵才

關鍵字搜尋...

CIPD專業職輔教室 Professional Career Counseling Classroom

職輔老師 Career Counselor

CPAS職業適性診斷 Career Personality Aptitude System Test

CPAS職涯諮詢師 CPAS Counselor

九大職能星測驗 Nine Career Planets Test

職涯好康 Career Information

2022職涯藍圖競賽 Career Planning Contest

2021職涯規劃書競賽 Career Planning Contest

2021「職路；足跡」職涯攝影比賽 Career Photography Contest

2021職涯競賽回顧心得活動 Participation Experience Sharing

2020職涯競賽回顧心得活動 / Contest Participation Experience

職輔相關辦法規定 Regulations

UCAN施測指引

**CIPD專業職輔教室 / CIPD Professional Career Counseling Classroom**

**「CIPD專業職輔教室」理念**

專業職輔教室的LOGO為「From Alpha to Omega」，在聖經中的涵義為承受一切受造物的起始與終末。中子第一哩路至大四最後一哩路之職涯養成，在面臨職涯困惑疑難時，能獲得職輔專業支持。而C-I-P-D，融 (Interest)、人格特質(Personality)、學系(Department)元素，展現本中心結合學院系所特色、學生人格特質(學)涯目標，期盼大學四年淬鍊下，學生在校期間能成就理想中的自我，未來成為長大人的驕傲。

**職輔教室借用預約** → [點此進入](#) (行政大樓二樓A10218)

※目前線上借用僅開放9:00~17:00，如需借用8:00~9:00請洽職涯中心




中心有什麼資源呢?

- 就業專區
- 職輔專區
- 實習專區
- 徵才快報
- 職涯好康
- 實習超讚
- 長大職涯網
- 職涯諮詢
- 踏上實習之旅的同學
- 長榮大學校園徵才
- UCAN 共通職能施測指引
- 實習安全意識評估問卷





# Q & A

蘇紋巧 (巧巧)

0919-762726

FB: 人生借問所

[su762726@gmail.com](mailto:su762726@gmail.com)