

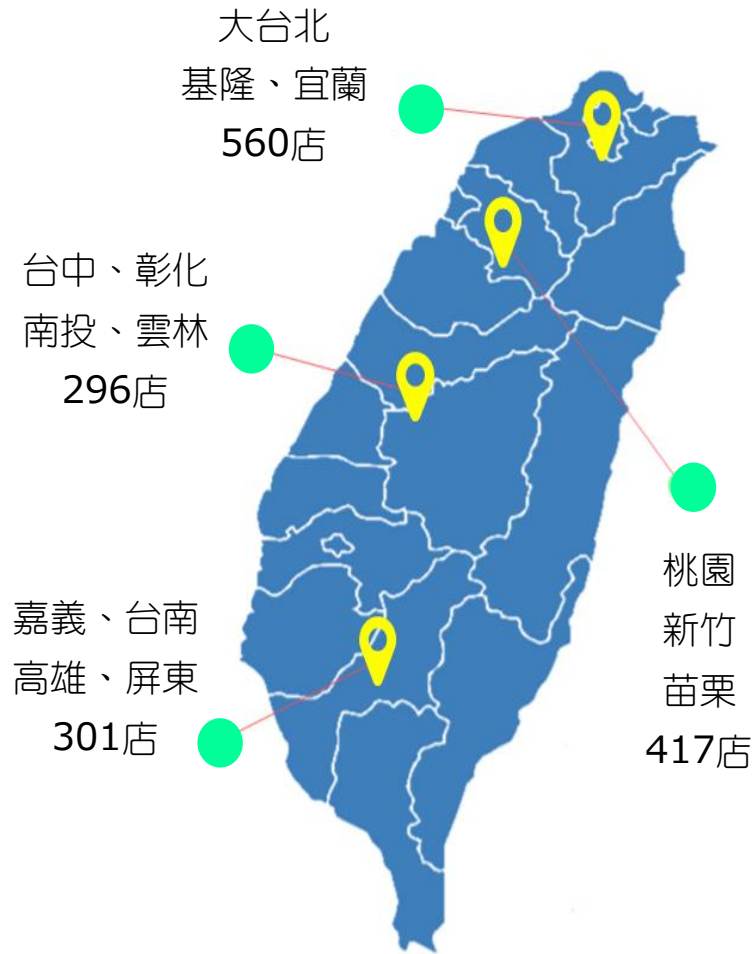
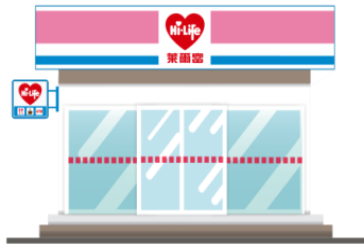


# 產學合作提案

人力資源部 張文成

# 公司基本資料

- 設立日期：1989.03
- 董事長：李文明
- 總店數：1575 分店
- 聯邦集團關係企業



本土品牌  
100%  
自行研發

自主經營  
彈性靈活

## 關於萊爾富

品牌  
穩健

經營歷史悠久  
品牌信譽良好  
持續穩定成長

多元  
發展

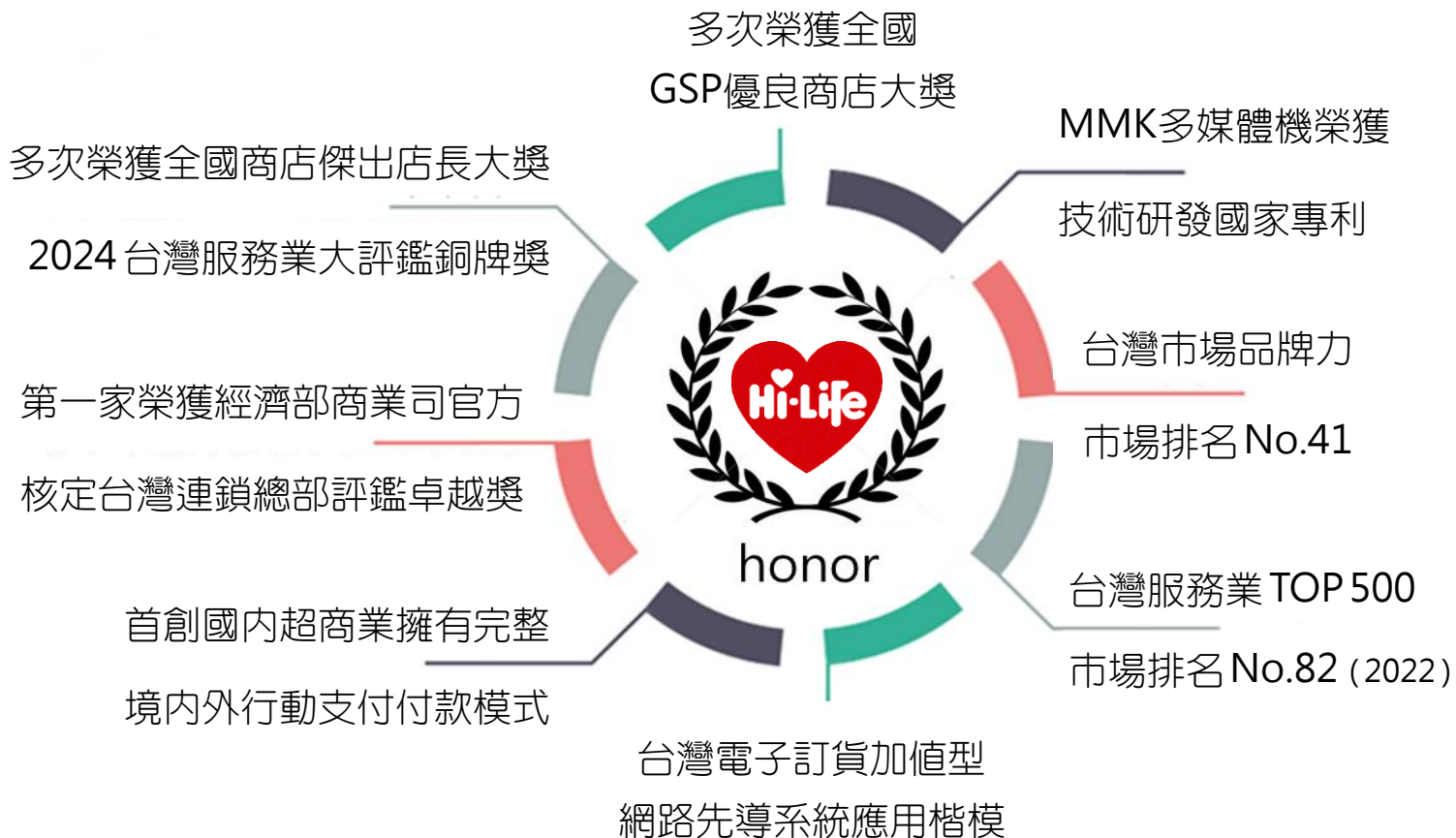
產銷人發財  
多元組織學習  
多元自我發展

前景  
無限

布局次通路  
水平異業發展  
資團資源協助

深耕台灣三十多年，組織發展健全並具有成熟經營 Know-How，員工人數逾三千人，以成為最友善通路為目標，未來持續布局展店，提供你多元職涯發展和舞台機會。

# 市場經營績效



## 萊爾富是友善職場



女性  
總部58%  
門市56%



中高齡  
總部38%  
門市18%



不排斥身心障礙就業  
萊爾富長年超額進用  
進用比例 200% 以上

沒有玻璃天花板障礙  
萊爾富男女一律平等  
主管高達60%是女性

支持中高齡二次就業  
鼓勵進用年長者同仁  
給予相同敘薪和發展

### 萊爾富用人「三不政策」

不可有男女差別待遇、不可有學歷特別限制、不可有年齡發展歧視

## 選擇萊爾富之利基

01

友善職場  
(三不政策)

02

安全職場  
(低危害性)

03

多元發展  
(升遷順暢)

04

資源挹注  
(證照考取)

05

學用合一  
(強化經驗)

# 培訓地圖

# 薪資說明

# 人才發展培育



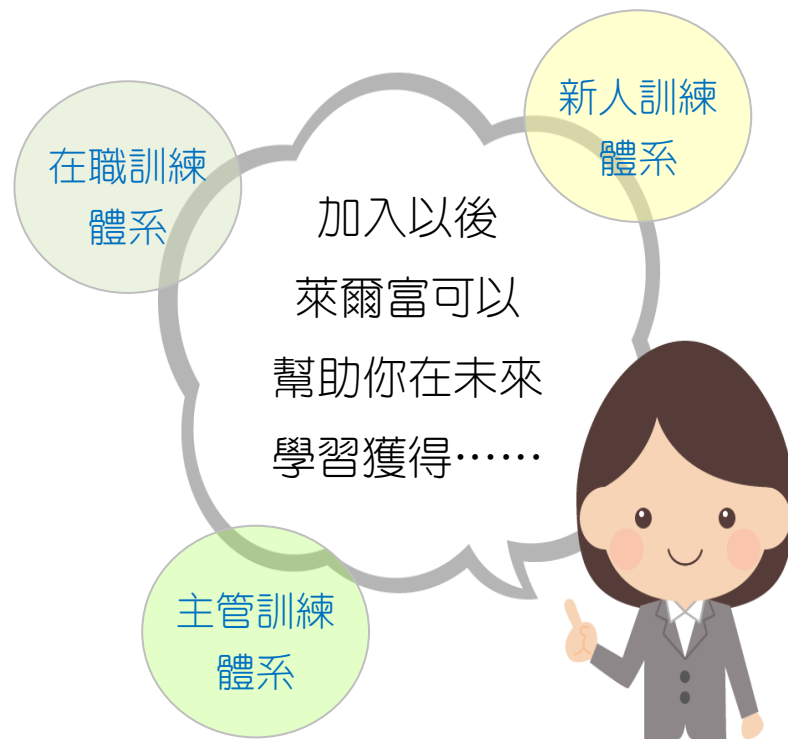
榮獲國家人才發展管理評鑑  
TTQS訓練品質評鑑系統認證





# 產學實習培訓教育

- 1 賣場管理先進技能
- 2 商圈經營專業知識
- 3 領導統御先備知識
- 4 勞工法令專業訓練
- 5 行銷管理系統知識
- 6 人際關係經營養成



# 人才升遷途徑(一)

- 完整培訓制度，協助你順利安心上手
- 為你將來職涯～留任、創業打下基礎



# 人才升遷途徑(二)



## 工時與保險



採取彈性排班制  
00:00 ~ 24:00  
每班別工時八小時



時薪制計酬  
日班183元(小時)  
夜班225元(小時)



勞工保險、全民健保  
勞退6%提繳  
免費商業團體保險

- ① 區段靈活、彈性排班，每日以八小時為原則，採取輪班制。
- ② 特殊門市或區域，時薪從優另計。
- ③ 免費提供員工團險，另可低價自費加購保險（父母、配偶、子女亦可比照適用）。
- ④ 實習期滿依據產學建教合作學制度方案，依年資或考績決定實習獎勵金發放。

## 出勤與休假

- ◎ 工時：每日以八小時上限為原則，採取輪班制。
- ◎ 休假：採輪休排休制，每月休假天數八天起。
  - ① 休假規定：每月排休且需事前排定。
  - ② 請假規定：假別種類比照勞基法及公司作業規定辦理。
  - ③ 特休給假：比照勞基法規定給予。

全年休假  
總天數  
**116**天



● 留任續用時，年資不中斷

● 無學歷或經驗限制之不合理歧視

## 福利相關措施



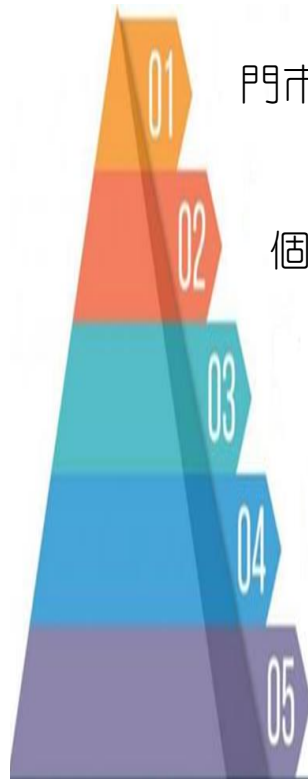
- 比照正職員工每月扣繳福利金，亦比照正職員工將享有相同福利
- 年資未滿一年者，當年度有關年節獎金發放，採取月別比例計算



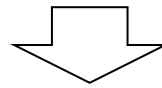
# 產學合作獎助配套



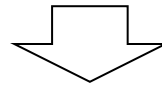
# 技能 & 生活輔導流程



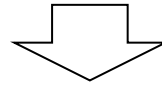
門市店經理初步了解案情，並且進行通報作業



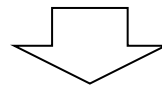
個案案情向上通報營業單位主管～區經理介入



個案案情通報人資部作業窗口，並到場訪談處理



出具個案書面紀錄，說明個案緣由和處理過程



進行個案追蹤和進行必要輔導







Thank you for being here.

感謝蒞臨，簡報完畢