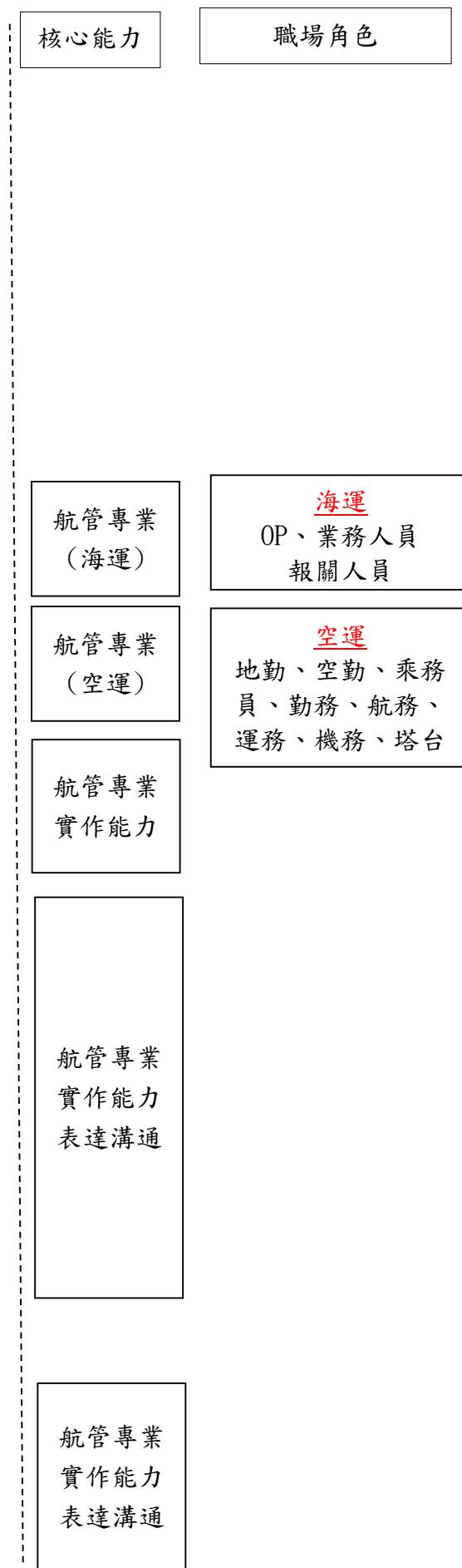
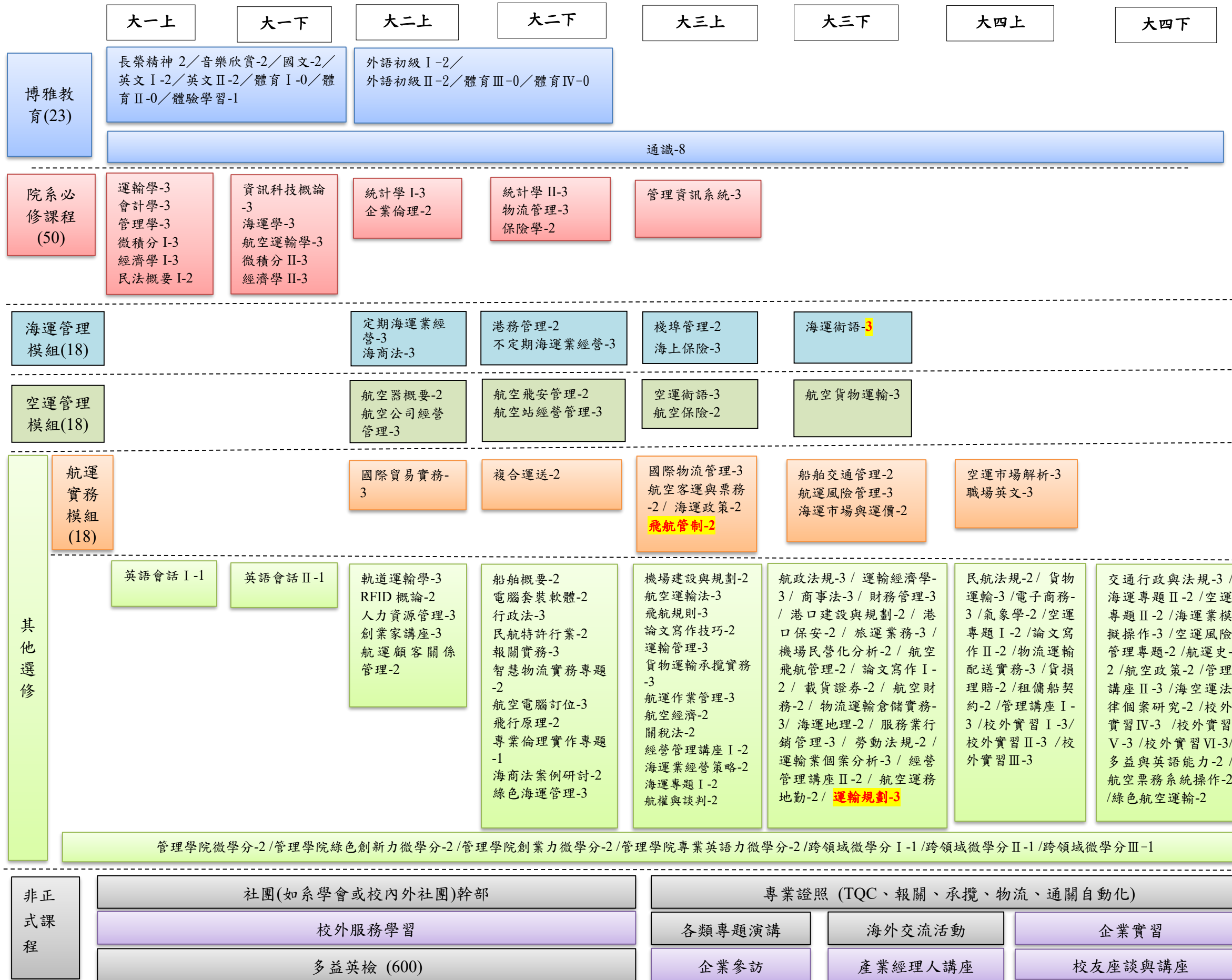


航管系大學部 111 學年度課程地圖與職涯進路圖



培養專業且奉行企業倫理、服務人群、及腳踏實地之海／空運基礎專業人才

修課規定：1.必修總學分為 128 學分，含博雅教育必修 23 學分、院系必修 50 學分、選修 55 學分，承認外系選修學分數至多 15 學分。  
 2.學生畢業條件規定：必須完成其主修（海運或空運）之課程模組，且畢業總學分達 128 學分以上。  
 3.學生畢業須滿足學校有關外語能力畢業門檻、資訊力之標準、及本系學生專業實作能力檢核實施規定。  
 4.111 學年度入學之日間部學生，畢業前應完成 2 學分「跨領域專業課程」之修習。