

# 從創意到實踐，掌握 生成式 AI 應用技能

林千琪老師

## 資訊科技概論

### 以生成式 AI 生成圖文故事

從前，在一片綠茵茵的草原上，有一個小女孩，她戴著一頂紅色的帽子，頭髮捲捲的，穿著紅色格紋的短袖襯衫和藍色的短裙，腳上穿著一雙靴子。她非常開心地在草原上奔跑，像一隻快樂的小鳥。

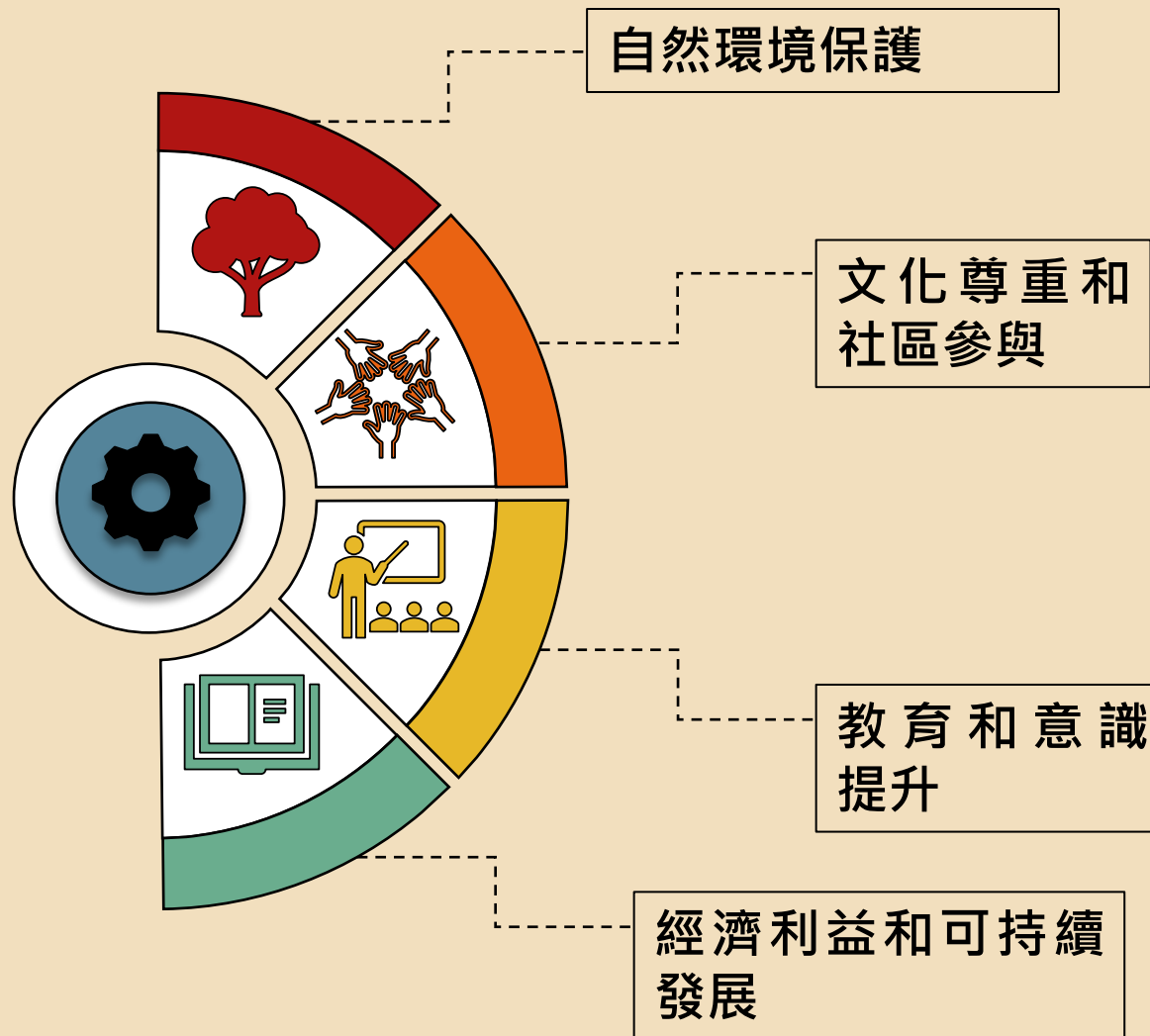


然而，有一天，小女孩突然在草原上露出驚恐的表情。她看到一隻狡猾的狐狸正在靠近她。狐狸的眼神充滿了貪婪和惡意，小女孩知道她必須立刻逃跑。



## 辦公室應用軟體與程式設計

### AI生成圖形及PowerPoint編修



# 資訊科技概論－林千琪老師

---

以生成式AI生成菜單圖片－學生作品

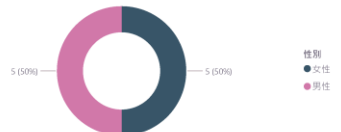


# 觀光餐飲資訊應用 與程式設計 I, II

## 從創意到實踐，掌握生成式 AI 應用技能 林千琪老師

顧客消費統計分析  
Customer Consumption Analysis

性別佔比

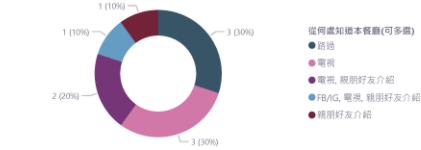


性別

● 女性

● 男性

得知訊息處佔比



得知處知據本餐廳(可多選)

● 直接

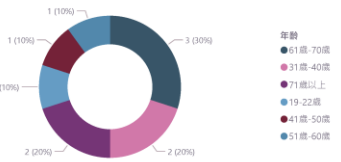
● 電視

● 電視、親朋好友介紹

● FB/IG、電風、親朋好友介紹

● 親朋好友介紹

年齡佔比



年齡

● 61歲-70歲

● 31歲-40歲

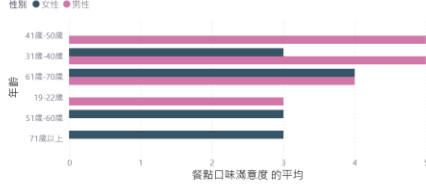
● 71歲以上

● 19-22歲

● 41歲-50歲

● 51歲-60歲

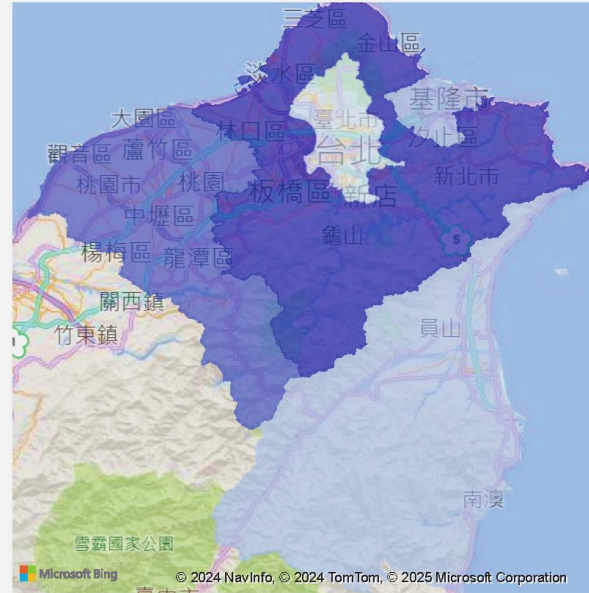
餐點口味滿意度分析



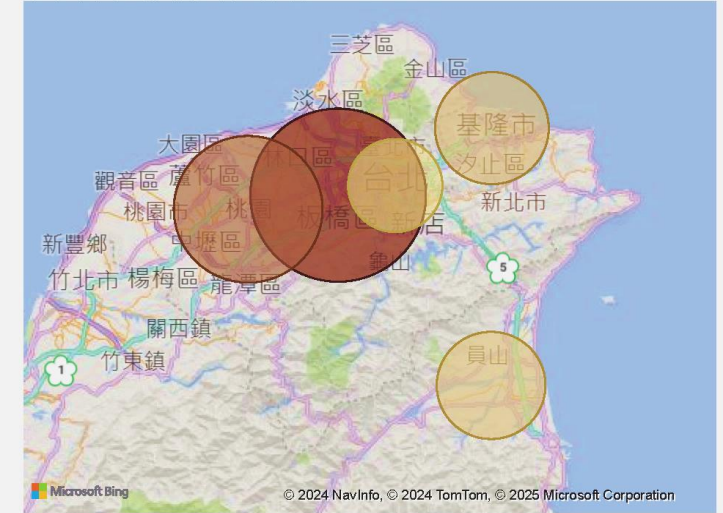
性別 ● 女性 ● 男性

餐點口味滿意度的平均

各地區顧客數



各地區消費占比



Microsoft Bing

© 2024 NavInfo, © 2024 TomTom, © 2025 Microsoft Corporation

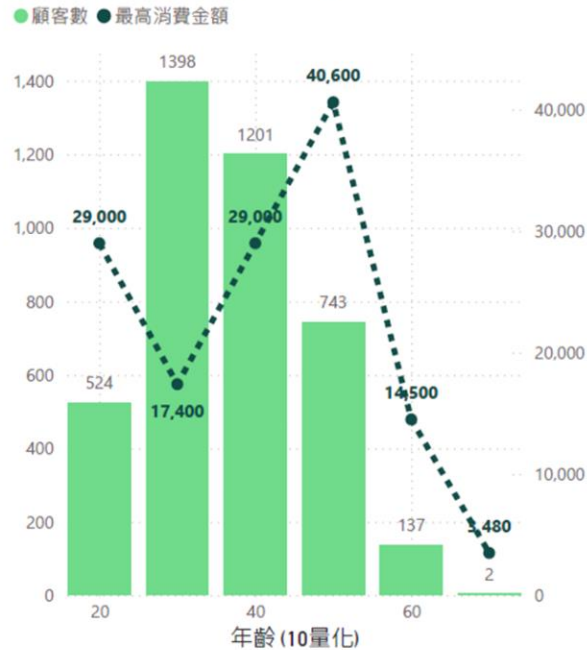
# 觀光餐飲資訊科技II－林千琪老師

## 學生作品

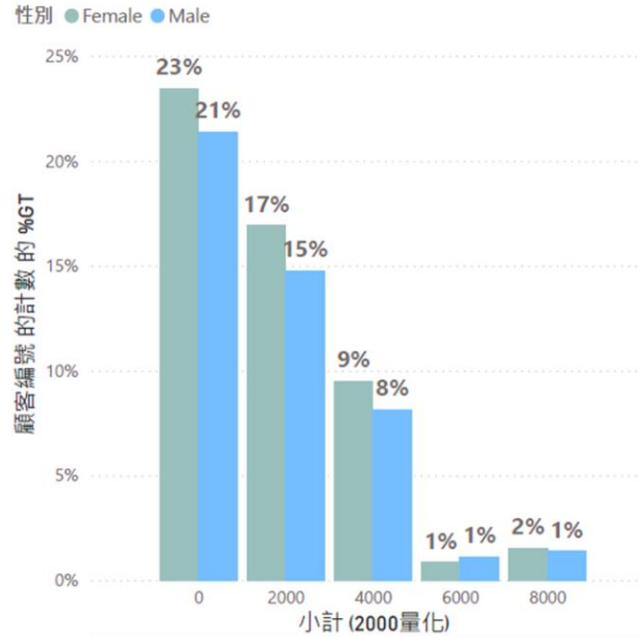
### 顧客消費統計分析 Customer Consumption Analysis

**4005**  
總顧客數

各年齡層顧客消費能力分析



各層級消費金額顧客數佔比分析



#### 宜蘭縣

494 總顧客數  
2,046,230 總消費金額

#### 桃園市

1123 總顧客數  
4,233,590 總消費金額

#### 基隆市

599 總顧客數  
2,269,060 總消費金額

#### 新北市

1484 總顧客數  
6,143,170 總消費金額

#### 臺北市

305 總顧客數  
1,449,230 總消費金額