

亞洲藏壽司股份有限公司

株式会社くらコーポレーション



實習合作 訓練計畫說明

- 企業介紹
- 經營策略
- 實習合作計畫
- 留任職涯發展



【企業介紹】

- 企業理念

- 營運狀況及產業願景

【企業理念】



提供客人『安心、美味、舒適有趣的用餐環境』



FOOD REVOLUTION

藏壽司所有食材成分堅持不使用任何化學調味料，包含「人造甜味劑，合成著色劑或人造防腐劑..等」

這是因為我們認為，從顧客的角度出發提供“安全的食品”才是餐飲業應該做的。

【營運狀況及產業願景】



亞洲藏壽司股份有限公司來自日本，隸屬日本KURA CORPORATION，日本大阪起源的老牌平價壽司店，是日本民眾最喜愛的迴轉壽司連鎖店之一。目前在日本、美國、台灣共有約580間店鋪。

目前全台總店數48家(截至2022/10月)
未來將持續擴大在台服務範圍、加速拓展品牌能見度，維持每年開設5~10間新店步調，目標全台門市拓增至**50家以上**，並進軍海外插旗中國、東南亞等海外市場，長期目標在亞洲地區展店**200家店**。

期望在開發、導入創新服務的同時，能持續深耕亞洲市場，將我們的服務傳遞給更多消費者。
也將繼續穩健經營，踏實成長，以不負各位的期待。



【經營策略】

- 經營狀況

- 企業專利及特色

【長期發展-股市興櫃】



於2020年9月17日掛牌上櫃，

成為在臺灣首家日商集團來台成立子
公司、並規劃掛牌上櫃的餐飲品牌。

KURA SUSHI

【企業認證專利】



1987年率先導入E型壽司迴轉台，
1996年導入計盤回收系統，之後陸續導入時間限制管理系統、自動報廢系統、
「BIKKURA-PON! (扭蛋遊戲)」、觸控螢幕點餐、輸送帶…等，
爾後為了能夠有效控制商品新鮮度並加強安全衛生，
2011年成功開發導入了「鮮度君」，
一路走來不斷開發並導入深具獨創性且革新的服務，並引導迴轉壽司業界。

- 日本國內專利30件
- 日本國外專利9件
- 日本國內商標登錄173件
- 日本國外專利8件
- 日本國內登錄版權11件

【專利設備】



【實習合作理念】



敝司對於每位學員皆有專屬個人「教育規劃表」，期望藉由完善的教育制度，培訓學員解決實務問題的溝通協調能力及現場營運管理技巧；

透過產學合作機會，體驗職場實務經驗及發掘專長，提高未來就業能力。

我們致力培育與發掘優秀的管理人才，期望藉由此計畫留任專業優秀人才，未來能與我們共同永續經營、成長發展。



【實習薪資及福利制度】

◆每月津貼-33,000元
(優於勞動基準法所定基本工資)

◆員工制服

◆員工用餐優惠

◆勞保、團保、勞退

◆每月通過考核可加薪

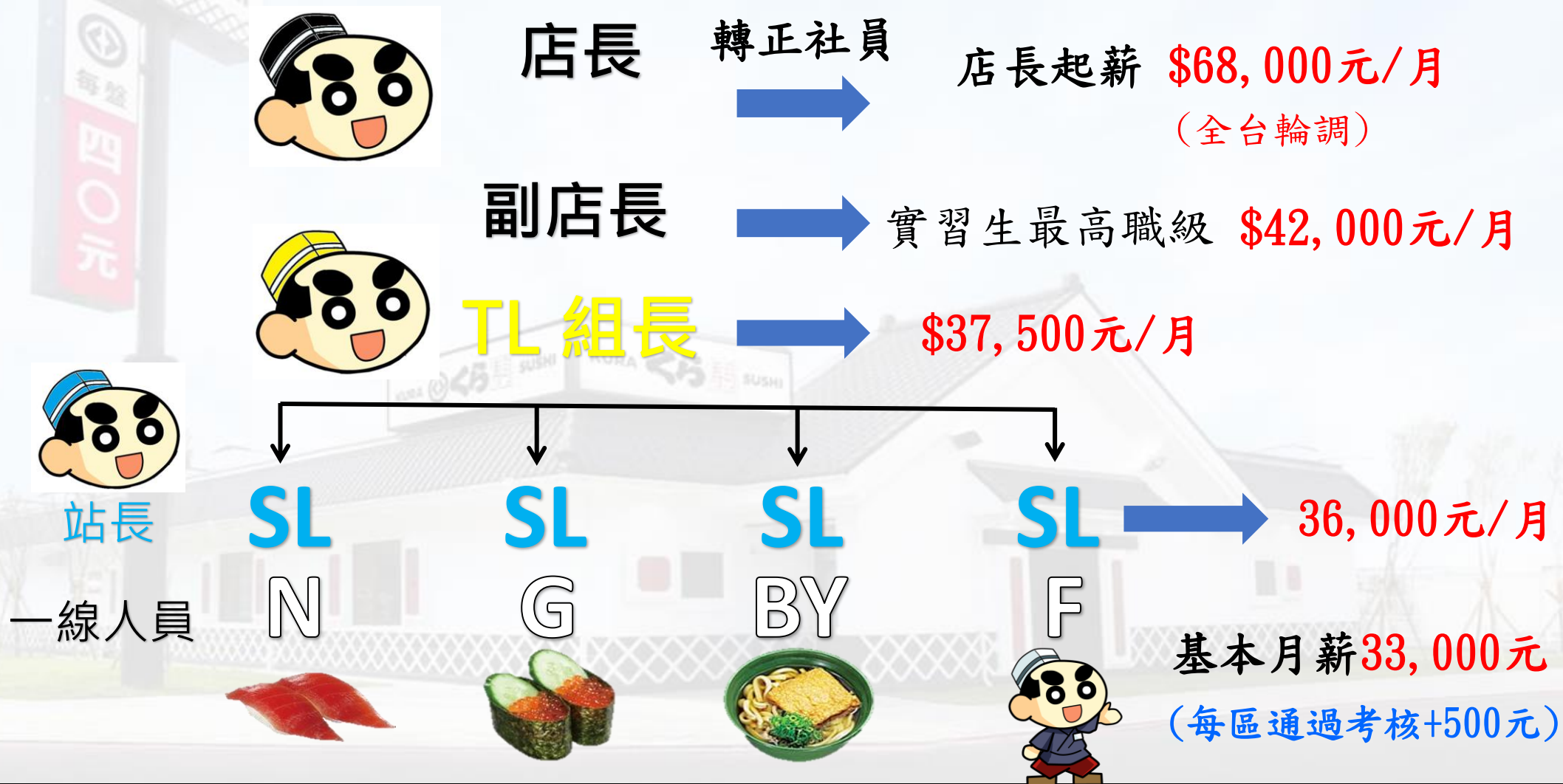
◆三節禮金

◆完整的教育訓練

◆依勞基法及建教專法規定休假



【職涯升遷發展】



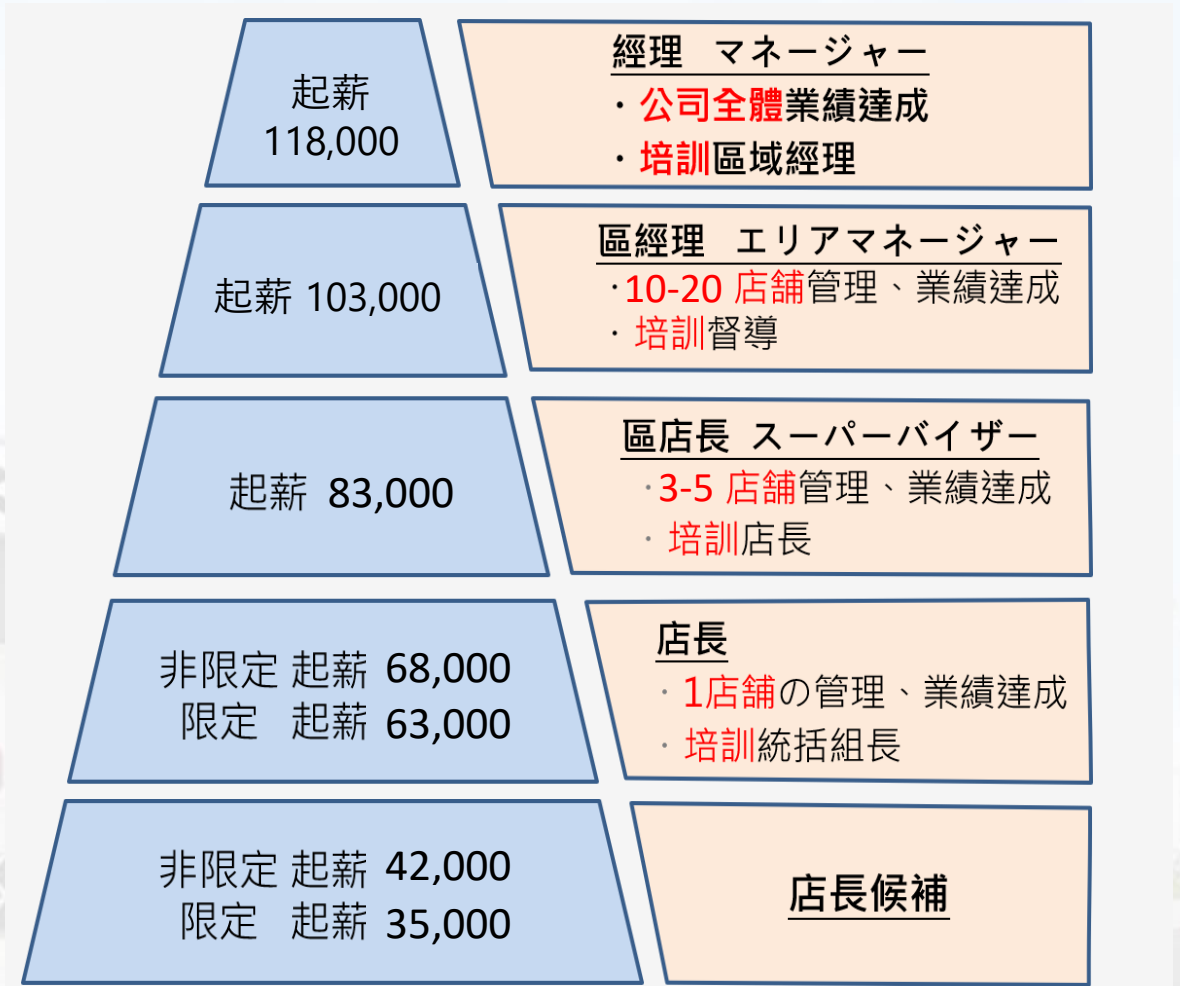
【留任升遷制度】



現職社員平均薪資統計-

入社2~3年 平均月收近**5萬**

入社3年以上 平均月收近**7萬**



【留任獎勵制度】



1. 起薪：35000~42000元起(依職等計算)
2. 年資、職等保留：
續留店鋪打工或轉正社員，升遷及年資一律保留
3. 留任獎金：
實習期間職等達A等、S等、TL合格者
轉正滿半年後可分別獲獎勵金5,000元、10,000元、20,000元

☆ 轉正社員後即獲得副店長、店長以上升遷機會

【職場訓練】

現場教育訓練

- 消防設備使用教學
- 器具操作指導
- 企業專利設備使用教學



【教育訓練】

總部教育訓練

- 入社研修
- 職場意識研修
- 指導者溝通研修



【教育訓練】

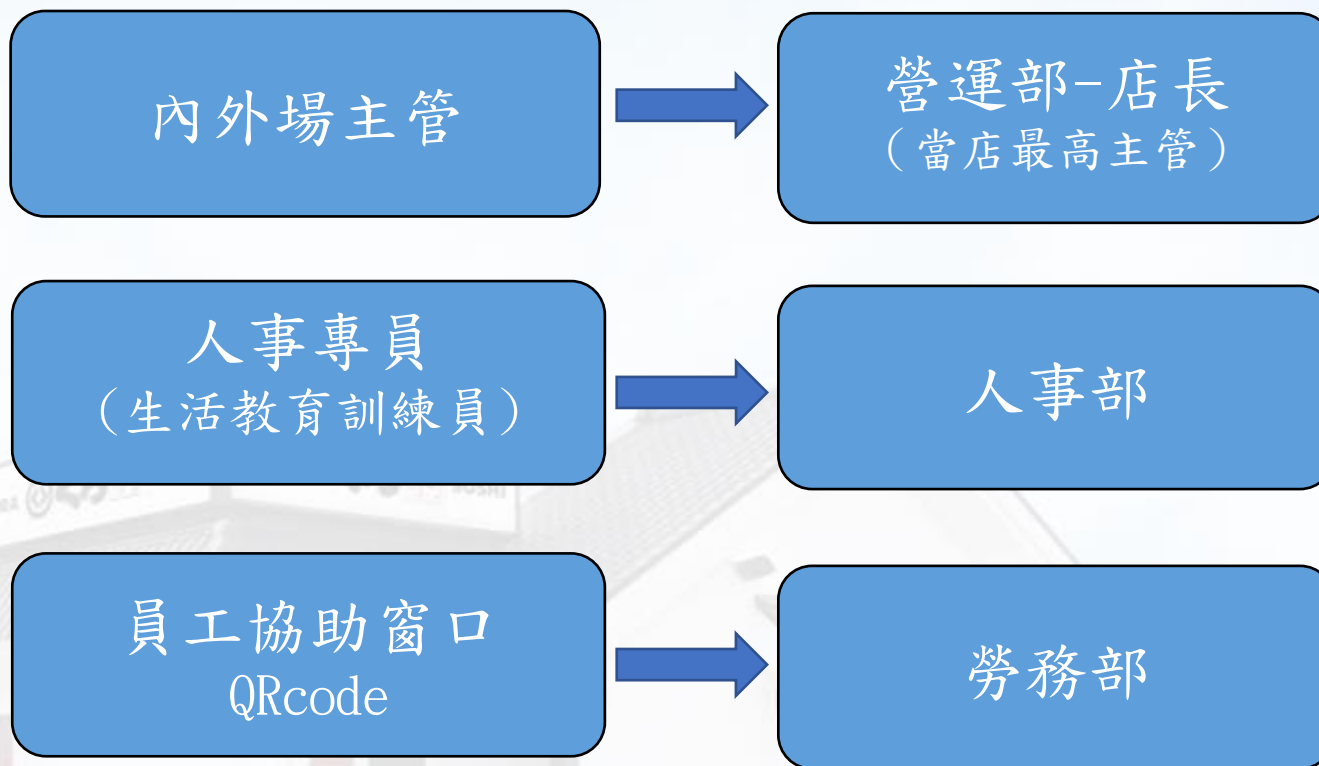
總部教育訓練

- 結業式
- 優秀人員頒獎



【員工意見管道】

1. 營業部現場主管
2. 人事部輔導專員
3. 勞務部協助窗口



我們重視每位員工的[感受]與[建議]
反應專線：(02)89788558#139



【職涯發展】

- 薪資福利

- 人才培訓

- 人才需求

【薪資福利】

★ 店長候補 ★

台灣國內輪調

薪資42,000元

★交通津貼

★餐飲折扣

★語言津貼

★休假制度

★年假

★健康檢查

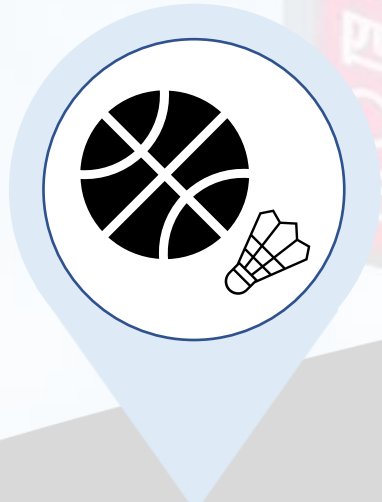
★決算賞與

★三節獎金

★輪調加給

- 異動津貼5000元
- 一天搬家日給薪
- 搬家費
- 原住處解約金
- 借予保證金(一年)

【人才培訓】



社内活動



階段性研修
(SL、TL)



店長會議



店長日本研修



KURA SUSHI
REVOLVING SUSHI BAR

【管理人才需求】

區經理以上

5人 → 8人

區店長

9人 → 12人

店長

35人 → 50人

副店長

21人 → 50人

TL統括組長

51人 → 250人

50間分店
需要人才

【公司活動-運動會】



【公司活動-社員活動】



【公司活動-聚餐】

