

實習單位：大陸工程 CQ842標-安衛組

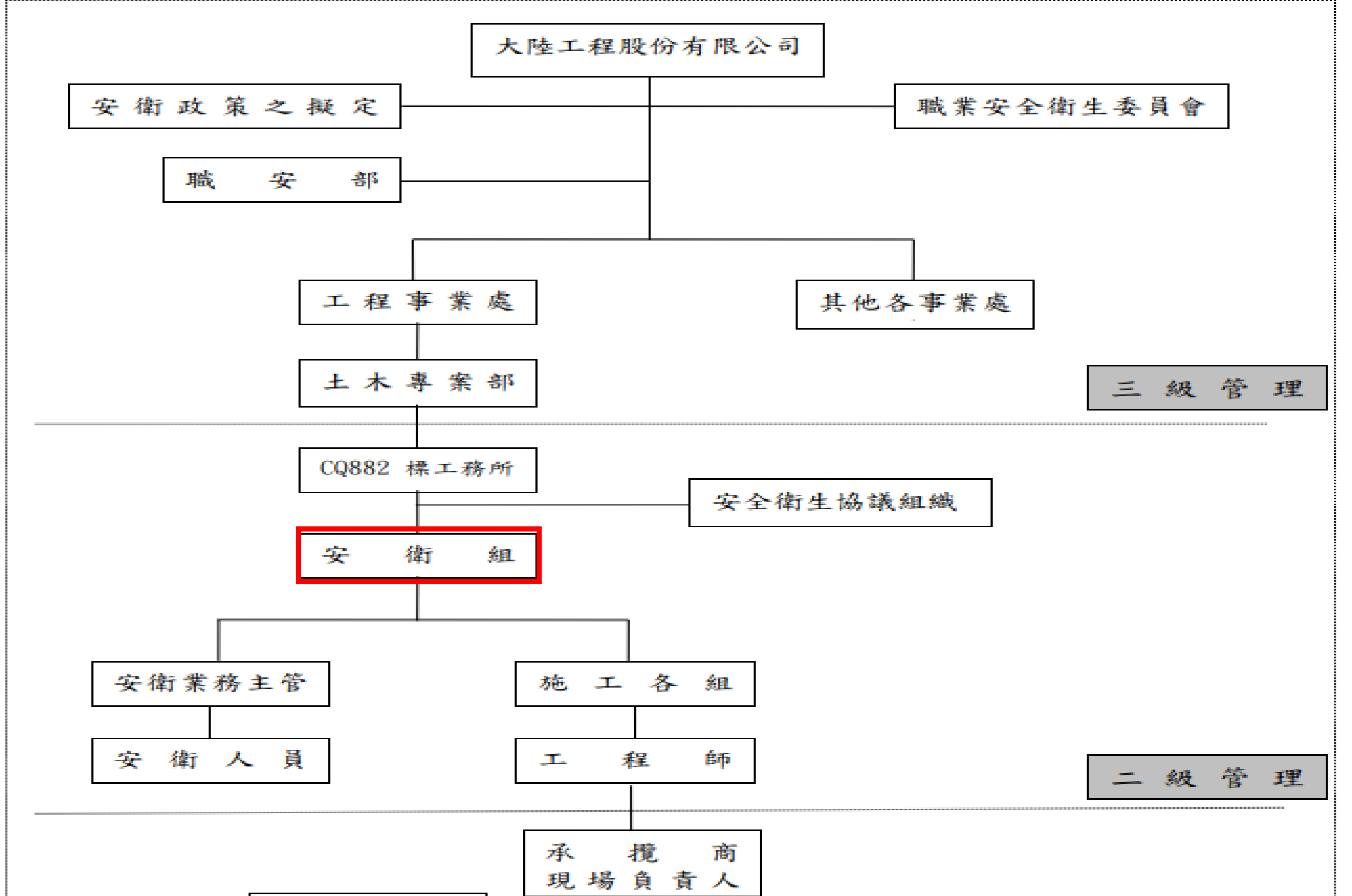
實習生：鄒富翔
實習工務所：捷運CQ842標
學校：長榮大學
科系：職業安全與衛生學系

大陸工程- 公司簡介

- 大陸工程伴隨著台灣經濟發展一路走來，已超過半世紀之久，在殷先生的領導之下，大陸工程已成為台灣最卓越的企業之一，兼具營造及建設二大項目。
- 大陸工程足跡遍及全台各地
大陸工程所參與工程的足跡遍及全台各地，上山下海，在台灣的開發史上扮演著重要的角色；近年更積極參與高速鐵路BOT興建計畫，為國人營建更美好的生活環境。
- 業務範圍
 - 承辦一切土木建築道路橋樑、捷運、鐵路及港灣淤濶等工程。
 - 集合住宅、商業大樓之興建。
 - 社區之開發及經營。
 - 有關工程建設事業之投資與經營。
 - 承辦一般給水、電氣及空調設備等工程。

大陸工程- 安衛組介紹

表 3.2 公司職業安全衛生三級管理體系



大陸工程公司職業安全與衛生政策

- 職業健康與安全宣言
積極防範職業風險，深植職業健康與安全意識，貫徹規定嚴守紀律，達成「零意外事件」目標。
- 關鍵原則
 - 貫徹職業安全衛生管理
 - 深植人人有責的工安文化
 - 促進職場健康

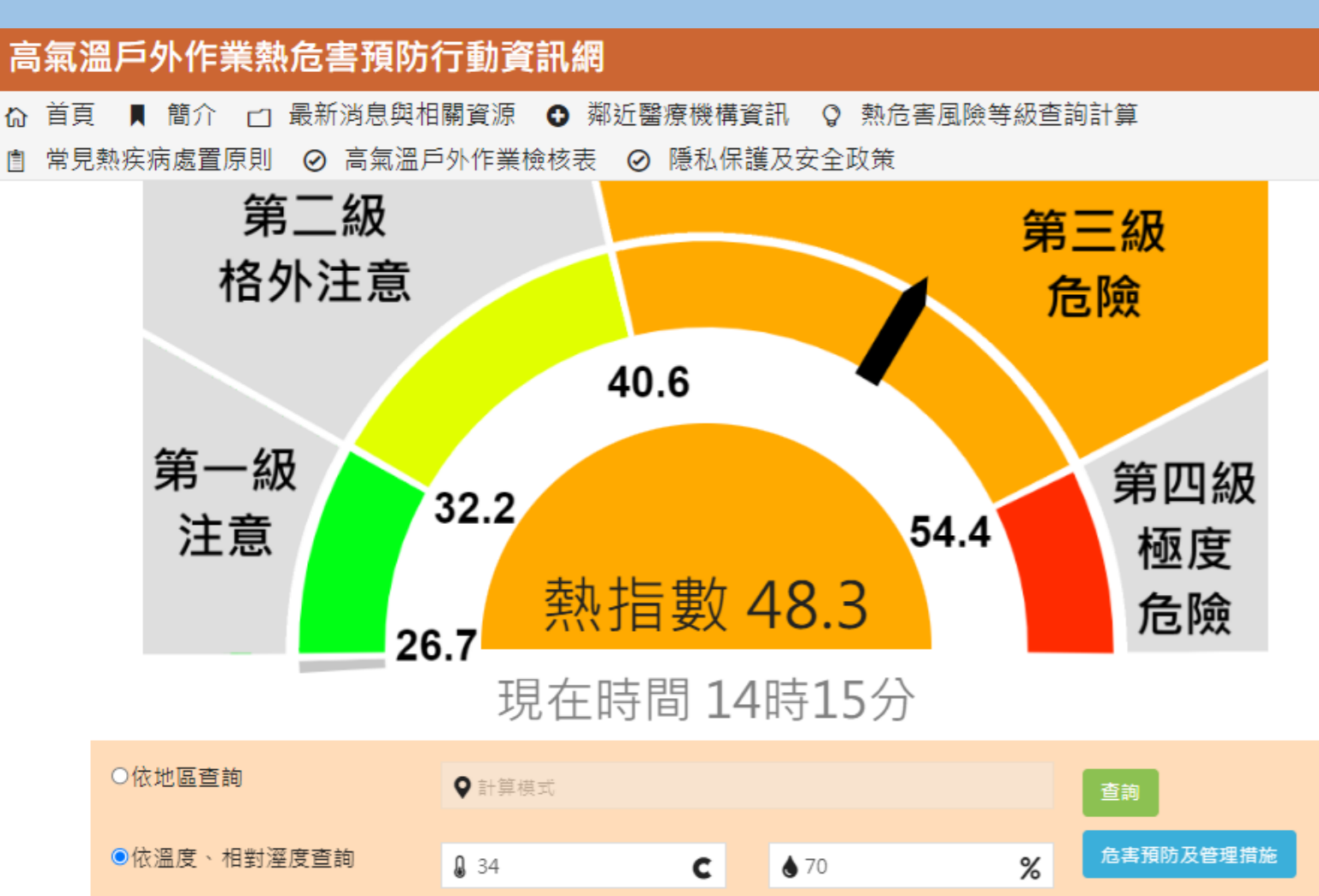
實習過程- 安衛資料處理

- 安全衛生缺失回覆：
 - 業主發文（業主單位：捷運局、工程處、土木所）
 - 缺失或改善建議（確認責任歸屬）
 - 執行改善（現場勞工、工程師配合改善）
 - 缺失及建議改善完成（發文回覆業主）

實習過程-滅火器檢點

滅火器每月自動檢查表												
檢查項目	檢查結果											
	良好打V，異常打X，不適用寫NA											
	1	2	3	4	5	6	7	8	9	10	11	12
1 噴嘴是否正常												
2 安全插銷是變形												
3 鋼瓶是否生鏽												
4 壓表、把手是否正確												
5 磅數比量是否標準												
6 磅數日期是否過期												
備註	檢查人員姓名											
	檢查日期											

實習過程-熱危害告知



實習過程-鋼瓶隔熱墊設置



項次：1。照片說明：為防止高壓鋼瓶表面溫度過高，請於氧氣乙炔鋼瓶外部使用隔熱墊，防止室外陽光直射鋼瓶外部造成鋼瓶表面溫度大於40度。



項次：2。照片說明：安裝隔熱墊後量測鋼瓶表面溫度所得溫度值為36.8度。

實習過程-協議組織

一、安衛績效檢討

『2022年安衛管理目標 2022 OHS management Target』

- 被動指標 Lagging Indicators
 - 零重大職業災害 Zero Fatal Incident
 - DIFR ≤ 0.78
 - 停工 The number of External Suspension Notices ≤ 7.0
 - 罰款 External Fine ≤ NTD 3,000,000
- 主動指標 Leading Indicators
 - 平均每每月工程單位專案主管巡檢次數 ≥ 5.0
The average number of project manager monthly patrol
 - 工務所每月平均缺失改善值 ≥ 3次
The number of improvement monthly

二、安衛缺失檢討



三、職業災害預防及安全健康管理

申請類別	申請表格	申請日期	申請人	審核人	審核日期	審核結果
2.車輛進場申請	車輛進場申請表					
3.危險性機械進場申請	危險性機械進場申請表					
4.用電設備進場申請	用電設備進場申請表					

四、主管督導指示事項

作業項目	位置	危害	防護措施	負責人員	管理重點
混糞土工程	LG02車站	塵埃、滾落	1.設置安全上下設備。 2.開口設置安全護欄(高度90公分)。 3.勞工穿戴個人防護具(安全帶及安全帶安全帶繫於水平母索上)。 4.設置安全網。	勞工組及協力廠商	1.落實作業前由動機與勞工動工前教育 2.作業主管將指點監督作業 3.每日安全巡檢 4.落實勞工教育訓練 5.加強人員查核 6.高層及高層作業應經檢核 7.落實檢核項目立即要求改善 8.支撐架設計圖說檢核
		被擡	1.設置安全上下設備。 2.開口設置安全護欄(高度90公分)。 3.勞工穿戴個人防護具(安全帶及安全帶安全帶繫於水平母索上)。 4.設置安全網。		
隔架工程	LG02車站	物體飛落	1.材料堆置應求穩固，不可堆放太高。 2.應力檢核計畫書。	勞工組及協力廠商	
		側翻墜	1.勞工穿戴防墜口罩 2.設置掛吊架設備		
		粉塵			

五、其他案例宣導

又見工安意外 桃捷外包工程鋼板墜落砸死包商 1工人重傷



據了解，不幸死亡的47歲陳姓雇員是鹽水人，承攬「桃園捷運綠線工程」橋梁鋼構工程，於蘆竹區竹林里鎮興坑租用空地作為「鋼構組立」場域。9日上午10時左右，工地正進行帽梁假組立時，疑因鋼製連接板僅用2支螺絲固定，強度不足，導致螺絲斷裂，長840公分、寬182公分、厚4.5公分、重達1.8公噸的鋼製連接板突然自高約3.23公尺處墜落，當場撞擊下方之陳姓雇員及陳姓勞工。

實習過程-吊掛安全

一機三證

- 吊掛人員證書
- 教育訓練
- 操作人員證書
- 教育訓練
- 機械檢查合格證

