

111學年度學生實習成果報告

長榮大學職業安全與衛生學系、實習單位:大陸工程台南北段地下化工程C211標

背景

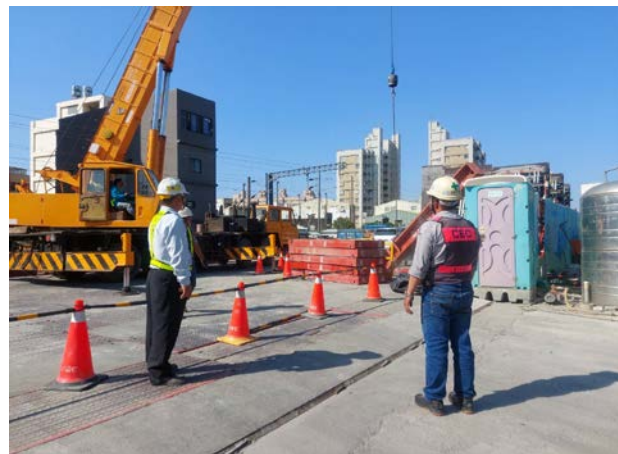
本標為鐵路旁的工地，鐵路沿線作業固為較高風險之一，由於在施工時是在東側施作，西側人有鐵列車在行駛，因此在實施吊掛作業時有無入侵軌道而影響列車行駛安全是非常需要注意的項目之一，透過巡查工地找出危害，進而減少意外發生。

實習學習主題

透過工地現場勘查與作業前檢查來確認有無發生危險之虞，以降低危害發生的風險。

實習成果

針對工地施工項目中眾多高風險之一的鐵路沿線吊掛作業來進行檢查。



- 檢查
- ✓ 過捲揚是否正常、是否有防滑舌片、吊具、鋼索檢查是否已有截斷、磨損、變形、扭結。
- ✓ 吊舉物注意是否超過額定荷重。
- ✓ 作業時嚴禁人員進入吊舉物之下方。
- ✓ 外伸撐座應全部伸出，並確認地質是否穩固平整。
- ✓ 作業區圈圍警示

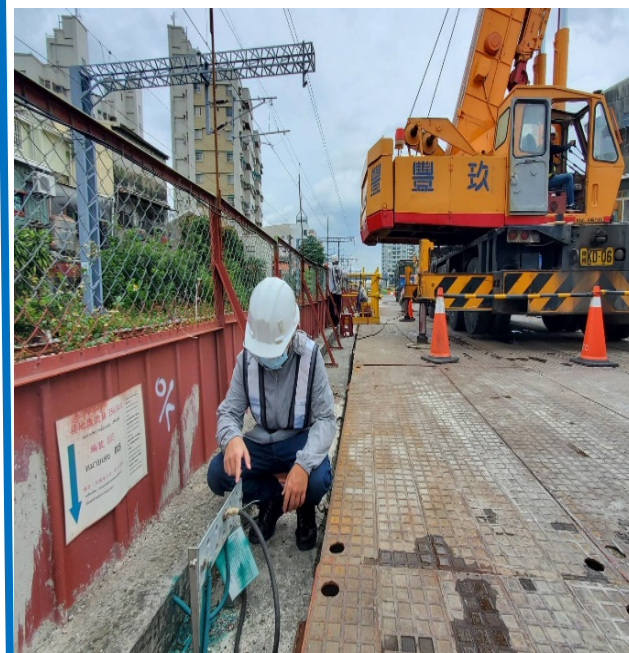
一機三證

- 起重機檢查合格證
- 操作人員合格證
- 吊掛人員合格證



機具接地

鐵軌上方有25KV高壓電車線，軌道側5m範圍內機具均應確實接地，因此需要接地於匯流排上以防止感電。



設置瞭望員

於臨軌側作業時需派遣瞭望員，在列車到達該施工區域前，鳴笛通知施工人員暫時停止運作，待列車通過後方可繼續施作。

