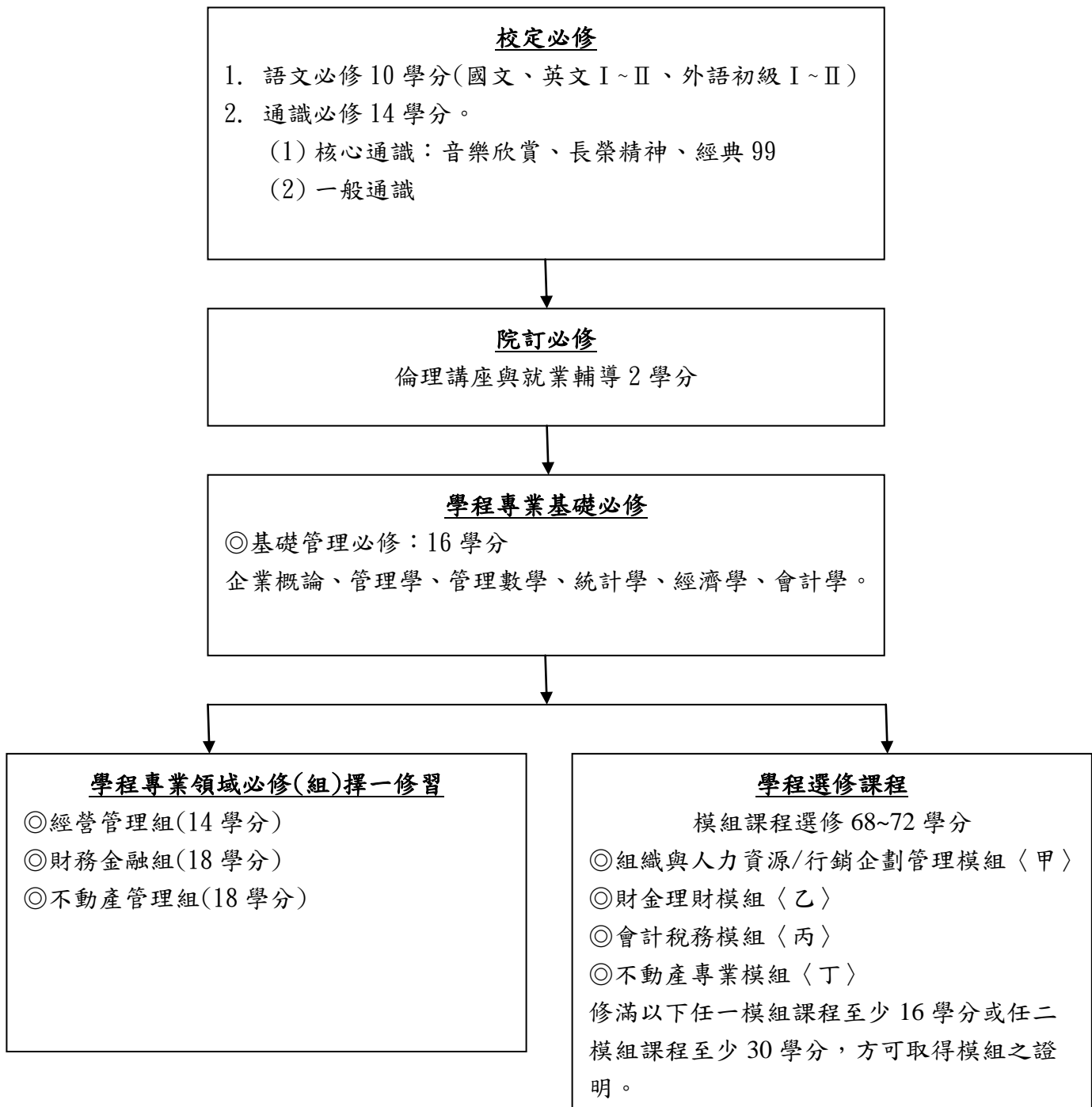


長榮大學 永續教育學院 管理學士學位學程(進修學士班) 105 學年度課程規劃審議表

學院教育目標		推展永續進修教育，培育實務專業人才，以達到終身學習教育之目標。				
系(所)教育目標		1.培養實務專業之管理人才。 2.培養具倫理素養之人才。 3.提升學生實作及溝通之能力。				
學生核心能力		1.培養管理素養。 2.培養專業能力。 3.培養倫理素養。 4.培養實作能力。 5.培養溝通能力。				
課程結構	區分	類別	應修學分	比例	師資	備註
	校訂	語文必修	10	10/128	免填	
		通識必修	14	14/128	免填	
	院訂	核心課程	2	2/128	本系專任：0 外系支援：1 校外兼任：0	倫理講座 與就業輔導
	本系專業課程	基礎必修	16	16/128	本系專任：0 外系支援：5 校外兼任：0	
		專業必修	經營管理組 14 學分 財務金融組 18 學分 不動產管理組 18 學分	14~18/128	本系專任：0 外系支援：5 校外兼任：5	
		本系選修	經營管理組 72 學分 財務金融組 68 學分 不動產管理組 68 學分	68~72/128	本系專任：0 外系支援：5 校外兼任：5	
承認外系選修		全部承認				
課程配當表			如附件			
課程地圖			如附件			

長榮大學永續教育學院管理學士學位學程進修學士班 105 學年度課程地圖



長榮大學永續教育學院管理學士學位學程進修學士班 105 學年度

105 學年度課程三化地圖

請參閱次頁

管理學程課程地圖與職涯進路圖(一〇五學年度)

專業必修模組課程

	一年級	二年級	三年級	四年級	職業				
A 經營管理組 14 學分	無 <u>必修課程</u>	無 <u>必修課程</u>	<u>必修課程</u> 組織行為與管理-2 行銷管理-2	<u>必修課程</u> 生產與作業管理-2 品質管理-2	<u>必修課程</u> 資訊管理-2 知識管理-2	<u>必修課程</u> 國際企業管理-2	無 <u>必修課程</u>	無 <u>必修課程</u>	旅遊運輸業 模組：
B 財務金融組 18 學分	無 <u>必修課程</u>	無 <u>必修課程</u>	<u>必修課程</u> 投資學-2 貨幣銀行學-2	<u>必修課程</u> 商事法-2 金融市場-2	<u>必修課程</u> 保險學-2 金融證券法規-2	<u>必修課程</u> 財務報表分析-2 證券投資分析-2	<u>必修課程</u> 公司治理-2	無 <u>必修課程</u>	傳播出版界 模組：
C 不動產管理組 18 學分	無 <u>必修課程</u>	無 <u>必修課程</u>	<u>必修課程</u> 土地管理與開發導 論-2 不動產概論-2	<u>必修課程</u> 土地法規-2 民法概要-2	<u>必修課程</u> 土地稅法-2 不動產經濟學-2	<u>必修課程</u> 不動產估價-2 都市與區域計畫-2	<u>必修課程</u> 不動產管理與開發 -2	無 <u>必修課程</u>	教育界 模組：

一年級
基礎模
組
16 學分

<u>必修課程</u> 企業概論-3 管理數學-2 會計學-3	<u>必修課程</u> 經濟學-3 管理學-3 統計學-2	無	<u>必修課程</u>	無	<u>必修課程</u>	無	<u>必修課程</u>	無	<u>必修課程</u>	無	商業界 模組：
--	--	---	-------------	---	-------------	---	-------------	---	-------------	---	------------

校共同
科目
26 學分

<u>必修課程</u> 英文 I -2 英文 II -2 音樂欣賞-2 長榮精神-2	<u>必修課程</u> 外語初級 I-2 經典 99-2	<u>必修課程</u> 通識-2 外語初級 II-2 國文-2	通識-4	<u>必修課程</u>	<u>必修課程</u> 通識-2 (院訂必修)倫理講座就業輔導-2	無	無	無	無	無	繼續深造 模組：
--	------------------------------------	--	------	-------------	---	---	---	---	---	---	-------------

職業

旅遊運輸業
模組：

傳播出版界
模組：

教育界
模組：

商業界
模組：

繼續深造
模組：